

### 勤労青少年ホーム「リフレプラザ倉吉」

住吉町77-1(☎23-4896/☎23-4897)  
利用時間:午前9時～午後10時

#### ■モーニングシネマ(無料)

と き:毎週火曜日 午前10時～

3月の 上映予定	6日「市民ケーン」
	13日「オズの魔法使い」
	20日「三文オペラ」
	27日「マイ・フェア・レディー」

#### ■文化サロン 午前10時～

##### 第14期 写真サロン「写真家 篠山紀信」

3月 9日(金)「第二部 私の旅・都市」  
3月 16日(金)「山口百恵 ～激写・篠山紀信～」  
3月 23日(金)「第三部 写真は芸」  
3月 30日(金)「第四部 徹底解剖・篠山紀信」

#### ■ミニコンサート

♪加藤文女ピアノ・コンサート  
と き:3月15日(木)午後6時30分～  
♪白石由美子ソプラノ・コンサート  
と き:4月1日(日)午後2時～

#### ■「企業を支える若いビジネス・パーソン育成講座」

《第6期》若き経営者のための「企業家精神⑩」特別講座  
と き:4月5日(木)午後7時～  
講 師:松田 龍太郎さん(株 SMC)

### 伯耆しあわせの郷

小田458(☎26-5581/☎26-5633)  
利用時間:午前9時～午後8時 休館日:月曜日

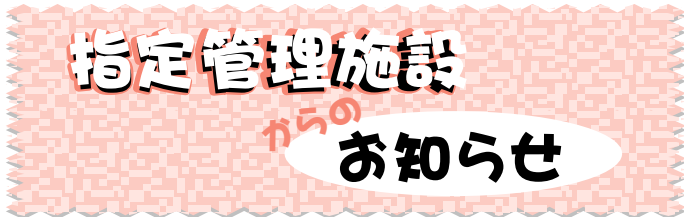
#### ■受講生募集

教室名	日 時	定員	受講料
男性のための料理教室 (ローストビーフほか、 スープ、サラダなど)	3月23日(金) 午前10時～午後1時	15人	500円

受付開始:3月6日(火)(先着順)  
※受講料のほかに材料費などが必要です。

#### ■伯耆しあわせの郷「織物教室 20周年展」

と き:4月1日(日)～8日(日)※4月2日(月)は休館  
午前9時～午後5時(最終日午後4時まで)  
ところ:倉吉博物館



### 倉吉スポーツセンター

葵町591-1(☎22-5674/☎22-5684)  
利用時間:午前8時30分～午後10時

#### ■「初心者ためのエアロビクス教室」

と き:4月3日(火)・10日(火)(2回)  
午前10時～11時  
ところ:倉吉スポーツセンター体育館

#### ■「エアロビクス教室 初級コース」

と き:4月17日(火)～6月19日(火)の  
毎週火曜日(10回)  
午前10時～11時  
ところ:倉吉スポーツセンター体育館

#### ■「エアロビクス教室 中級コース」

と き:4月20日(金)～6月29日(金)の  
毎週金曜日(10回/5月4日は除く)  
午前10時～11時  
ところ:倉吉スポーツセンター体育館

#### ■「ピラティス教室」

と き:4月18日(水)～6月20日(水)の  
毎週水曜日(10回)  
午前10時～10時50分  
ところ:倉吉スポーツセンター 研修室(2階)

#### ■「ボディー・リセット教室」

と き:4月16日(月)～6月25日(月)の  
毎週月曜日(10回/4月30日は除く)  
午前10時～11時  
ところ:倉吉スポーツセンター 研修室(2階)

受講料:各教室とも1回350円(保険含む)

受付開始:各教室とも3月12日(月)午前9時

※水分補給の飲み物・タオル・運動靴などを持参してください。



### ～防ごう犯罪・つくろう安心なまち～ ＜家族で考えよう サイバー犯罪対策＞

携帯電話やパソコンの普及で、子どもにも身近になったインターネットの世界には、青少年に悪影響を及ぼし、犯罪に巻き込む恐れのある情報が氾濫しています。

【違法・有害情報をシャットアウトするための対策】  
子どものパソコンや携帯電話(スマートフォン)には、保護者が「フィルタリング」対策を!

#### 【出会い系サイト・コミュニティサイト対策】

見せない!書き込まない!会うのは禁止!  
自分のプライバシーをしっかり守る!  
※18歳未満の「出会い系サイト」の利用は法律により禁止されています。

#### 【架空請求・不当請求の対策】

- ・身に覚えのない請求メールは無視する。
- ・送信元への返事、問い合わせは危険なので行わない。
- ・不測の事態に備え、受信メールは保存しておく。

☎倉吉警察署(☎26-7110)、鳥取県警察本部相談窓口(☎#9110、または☎0857-27-9110)

全日本少林寺流空手道連盟「錬心館」  
**第5回鳥取地区一近県青少年交流大会**

と き：3月25日(日) ※見学できます。  
午前10時(開会式)～午後4時ごろ(閉会式)  
ところ：市営武道館(2階)  
種 目：①型試合(幼年の部、小学生低学年の部、小学生高学年の部、小学生団体など10部門)  
②少年団体「形」演武  
一般による模範演武(武器術、試割など)  
問 錬心館空手道鳥取支部(米田) (☎/☎28-5466)

**第14回せきがねかごかきレース**

関金つつじ温泉まつり **参加チーム募集!**

【と き】4月29日(日・祝)午前9時30分～  
【ところ】関金温泉街一帯(約1,500m)  
【①一般の部】※先着25チーム  
参加費：1チーム5,000円  
参加条件：・大人3～5人(高校生以下には、大人1人が必ず入ること)  
・乗り手は18歳以上のお姫様(女装可)  
【②キッズの部】※先着10チーム  
参加費：1チーム2,000円  
参加条件：・1チーム5人(小学生以下(開催日現在))  
・保護者が1人以上帯同すること  
【申込締切】3月30日(金)  
＝ボランティアスタッフも募集!＝  
問 関金温泉おまつり実行委員会事務局(☎45-3988/☎050-3488-5653)



**第8回ひいな祭り くらよし**

開催期間中、赤瓦1号館、豊田家住宅、倉吉淀屋周辺地域に、ひな人形や土天神を展示します。  
【と き】4月1日(日)～8日(日)  
【オープニングイベント】  
と き：4月1日(日)午前10時～  
ところ：赤瓦1号館隣駐車場  
内 容：もちつき実演、販売/ポン菓子の実演・無料配布/花嫁行列(お内裏さまとお雛さま)  
問 倉吉ライオンズクラブ事務局(☎22-5383/☎22-5520)

EVENT INFORMATION

**まちのイベント**

**子供囲碁教室の参加者募集**

囲碁は頭脳のスポーツです。  
また、来年は、倉吉市で第51回女流アマ囲碁都市対抗戦が開かれる予定です。開催市として気運を高めるため、分かりやすい子供囲碁教室を開催します。  
と き：毎週土曜日午前10時～正午  
ところ：中部囲碁会館(倉吉東高前)  
対象者：未就学児童～高校生 ※初心者大歓迎  
参加料：無料(申し込みは、随時受け付けます)  
問 中部囲碁会館(☎22-9555)、または倉吉子供囲碁同好会事務局(担当:米原/☎26-3939)

**労働セミナーの受講生募集**

働く前に知っておきたい!『労働法の基礎知識』～入社してからのトラブルを避けるために～  
基本的な労働関係法令などを学び、労働者・経営者間の紛争を未然に防ぐためのセミナーを開催します。  
と き：3月9日(金)午前10時～11時30分  
ところ：倉吉未来中心 セミナールーム2  
講 師：みなくる労働・雇用相談員  
対象者：どなたでも受講できます。  
参加費：無料(要申込)※当日参加可  
問 みなくる(☎0120-451-783/☎23-6131)

地域の支えあい体制づくり  
**住民参加の有償在宅福祉サポート**

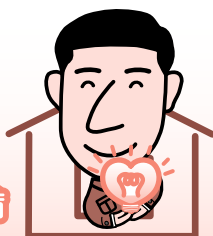
地域で困っている人を幅広い地域住民で支えあう体制づくりに向けて、米子市での先進事例を学びます。本市での取り組みについても意見交換を予定しています。  
と き：3月11日(日)午後1時30分～3時  
ところ：西郷公民館 大会議室(2階)  
講 師：井上 和典さん(NPO法人地域福祉ネット)  
問 NPO法人田舎暮らしの応援団(☎24-5856/☎24-5866)

**日本の名湯百選認定記念  
関金温泉活性化シンポジウム開催**

「白金の湯」と称される関金温泉の魅力や課題を語るシンポジウムを開催します。  
会場では、無料宿泊券などが当たる大抽選会も開催され、関金温泉入浴割引券を全員にプレゼントします。地域特産品の販売コーナーも開設されます。  
と き：3月17日(土)午後3時～5時  
ところ：関金都市交流センター(湯命館隣)  
講 師：郡司 勇さん(温泉研究家)  
合田 純人さん(NPO法人健康と温泉フォーラム常任理事)  
大野 正人さん(財団法人 日本交通公社理事)  
問 関金温泉旅館組合(☎45-3737)

広告募集!!  
倉吉市総合政策課  
☎22-8161 / ☎22-8144

- 太陽光発電
- LED照明器具
- エコキュート
- その他省エネルギー設備



株式会社 **エナテクス** ☎28-1111  
倉吉市海田西町2-37 <http://www.enatex.co.jp>



# みんなのあんしんファイル

保健事業に関するお問い合わせは、保健センター(TEL26-5670/FAX26-5660)

保健センターの場所は、伯耆しあわせの郷2階です。

## 母子保健スケジュール

種類	対象	日程	時間	場所	持参する物	ご案内
6か月児健康診査	平成23年9月 生まれの乳児	4/4(水) 4/5(木)		保健センター		保護者に通知します。 ※当てはまる月の次の月まで案内しています。
1歳6か月児健康診査	平成22年9月 生まれの幼児	4/11(水) 4/12(木)	(受付時間) 13:00~13:20		・母子健康手帳 ・アンケート用紙	保護者に通知します。 ※1歳11か月までは受けることができます。
3歳児健康診査	平成21年3月 生まれの幼児	4/6(金) 4/10(火)			保護者に通知します。 ※3歳11か月までは受けることができます。	
育児相談	市内在住の乳幼児	3/26(月)	9:30~11:30		・母子健康手帳	保健師・栄養士による個別相談
フッ素塗布	市内在住で希望する人	3/26(月)	9:30~11:30 13:30~15:30	中部歯科医師会 口腔衛生センター	・歯ブラシ ・母子健康手帳(子どものみ)	歯科診察はありません。
		3/24(土)	(受付時間) 13:30~15:30		・歯ブラシ ・コップ ・母子健康手帳(子どものみ)	歯科診察はありません。 ※要申込(申込先:口腔衛生センター TEL22-5472)
マタニティサロン	市内在住の妊婦とその家族	3/26(月)	9:30~11:30	保健センター		みんなで話ができる場です。
離乳食講習会	生後4~7か月児の保護者	3/22(木)	13:30~15:30	保健センター	・母子健康手帳 ・エプロン ・筆記用具	離乳食の実習と試食 ※要申込 ※平成23年10月、11月生まれの第1子の保護者に通知します。
えっくクラブ(母親・両親学級)	市内在住の妊婦とその家族	3/21(水)	13:30~15:30	子育て総合支援センター 「おひさま」	・母子健康手帳	ママ・パパコース② ~ふれあいコース~ (先輩ママ・赤ちゃんとのふれあい、食事・歯の話)

## 健康づくり

種類	対象	日程	時間	場所	ご案内
健康相談	市内在住で希望する人	3/12(月)	13:30~15:00	関金総合文化センター	栄養士・保健師による個別相談 (食事・運動など健康について) ※要予約(予約先:保健センター TEL26-5670)
		3/23(金)	13:30~15:30	保健センター	

\*ご希望により血圧測定、体重測定、体脂肪率、内臓脂肪レベル測定ができます。相談日以外でも随時相談を受け付けています。

## 急性灰白髄炎(ポリオ)予防接種

対象	日程	受付時間	場所	持参する物
・1月に1回目を接種した人 ・7歳6か月未満で接種を受けていない人	3月14日(水)	13:00~14:00	保健センター	・母子健康手帳 ・予診表
	3月15日(木)			
	3月16日(金)			

\*予防接種は感染症から体を守る大事なものです。未接種の方は期限内に接種しましょう。

**今月の福祉補聴器相談会**  
日時: 3月28日(水) AM10:00~12:00  
相談会は、毎月第四水曜日です。  
場所: 市役所東庁舎1階 福祉課横 倉吉市福祉事務所

**補聴器** 聴力測定室 完備  
点検・調整 いつでもOK

**岩間眼鏡店**  
倉吉市鍛冶町 ショッピングセンターめいりん内  
TEL0858-22-5551 営業時間 あさ9時~よる7時(水曜定休)

4月2日(一)アソビ初めの方、年輩の方が対象!!

**楽しい社交ダンス**  
心と体が元気になるよう、ダンスでお手伝します。

**松田ジュリアダンスステージ**

①月曜日 18:00~20:00 団体レッスン  
②木曜日 18:00~20:00 団体レッスン  
③日曜日 13:00~15:00 団体レッスン  
レッスン料: 2,000円/1回

ところ: リフレプラザ 軽運動室  
TEL080-2898-1221

4月1日からの毎月第1日曜日14:00~17:00には、倉吉未来中心リハサル室でダンスパーティを開催します(参加費:1,000円/茶菓子付き)

ファイナンシャルプランナーによる

**今月の生命保険相談会**  
日時: 3月10日(土)10:00~12:00  
場所: ライフデザイン ※ご都合の合わない方は応相談  
料金: 無料 完全予約制 限定3名様 \*次回の相談会は、5月12日(土)です。

鳥取大学、鳥取環境大学の公開講座など講師経験豊富な当社ファイナンシャルプランナー(FP)が担当致します。

証券確認ご希望の方は、保険証書をご持参下さい。

**株式会社ライフデザイン**  
倉吉市下田中町1026 ●ホームページをご覧ください  
TEL0858-27-2500 ライフデザイン倉吉 検索

福井雅人FP 齋藤周作FP

広報委員 倉吉市総合政策課  
TEL22-18161 FAX22-18144



健康

子宮頸がん予防ワクチンを受けましょう

中学1年生から高校1年生の女子を対象に、子宮頸がん予防ワクチンの接種券を送付しています。

「接種したいけれど、まだ受けていない」という人は、接種期限を確認して、早めに接種をしましょう。

問 保健センター(☎2615670 / ☎2615660)

高齢者用肺炎球菌ワクチン予防接種の助成

高齢者用肺炎球菌ワクチン予防接種の助成対象期間は、3月31日(土)までです。

【助成対象者】

高齢者用肺炎球菌ワクチン予防接種助成券を持っている人(昭和12年3月31日以前に生まれた人)

【還付申請について】

助成対象者のうち生活保護世帯・市民税非課税世帯の人は、還付を受けることができます。還付の必要な人は、手続きをしてください。

請求に必要なもの

- ① 助成金請求書(保健センターにあります)
- ② 領収証書(高齢者用肺炎球菌ワクチン予防接種とわかるもの)
- ③ 高齢者用肺炎球菌ワクチン予防接種済証
- ④ 印鑑
- ⑤ 振込み先のわかるもの(請求者名義の通帳)

請求期限…4月20日(金)

請求窓口…保健センター、または関金支所支所管理課

問 保健センター(☎2615670 / ☎2615660)

高血圧予防講演会

高血圧は、動脈硬化の大きな原因の一つとなります。高血圧についての正しい知識を持ち、予防するための講演会を開催します。

【と き】3月15日(木)午後1時30分～3時30分(受付…午後1時)

【ところ】倉吉交流プラザ 視聴覚ホール

【内容】

講演①…「おさえておきたい！高血圧についてのアレコレ！」家庭医に聞く日常に役

立つ高血圧の一般知識

講師…竹田晴彦さん(三朝温泉病院第2内科診療部長)

講演②…「高血圧を食事で防ぐポイントとは」

講師…倉吉市管理栄養士

【参加費】無料(誰でも参加できます)

問 保健センター(☎2615670 / ☎2615660)

卒煙(禁煙)相談会

タバコは、あなたや周囲の人の健康に影響を及ぼします。禁煙に成功するにはコツ、無理なくタバコをやめるための秘訣や最新の禁煙治療などをわかりやすく解説します。

【と き】3月23日(金)午後1時30～3時

【ところ】倉吉交流プラザ 第1研修室

講演…「間違いだらけの禁煙法」正しい卒煙方法教えます

講師…河本 知秀さん(河本医院院長)

そのほか…個別相談、たばこに関する検査

【参加費】無料

問 保健センター(☎2615670 / ☎2615660)

【内容】

【参加費】無料

休日急患診療機関

受付時間：午前8時～翌朝午前8時  
実施日：日曜日・祝日

日程	内科	外科
3/11(日)	垣田病院	清水病院
3/18(日)	信生病院	厚生病院
3/20(火)	藤井政雄記念病院	野島病院
3/25(日)	垣田病院	清水病院
4/1(日)	野島病院	清水病院

献血にご協力ください

【全血献血】

と き	3月25日(日) 9:30～15:00
と ころ	倉吉未来中心

問 鳥取県赤十字血液センター(☎0857-24-8101)

「倉吉健康ガイド」に掲載されている事業です。各事業の対象年齢や料金などの詳細は、健康ガイドをご覧ください。

先の見えない時代の確かな実物資産

ウィーン金貨ハーモニー



ウィーン金貨はオーストリア造幣局が発行する法定通貨。

【1オンス金貨参考価格】  
税込小売価格 ¥160,463  
税込買取価格 ¥146,178  
(H23.9月1日の価格)

資産を小分けしやすく、小額投資に向いています。もちろん1枚ずつ売却することも可能です。

▲1オンス(31.1035g)直径37mm 厚さ2mm(純金製)  
金・プラチナのお求めは「田中貴金属工業」正規特約店、中井脩まで。

NAKAISHU 中井脩倉吉店 中井脩 検索  
倉吉市上井町1丁目220 TEL0858-26-4411

高校制服 おまかせ下さい

男子 県内県立高校・米子高専・中央高等学園  
女子 倉吉東高・西高・農高・総産・中央高等学園



ウォーキング・ギア・2001

TEL/0858-23-2001

倉吉市鍛冶町一丁目 S-mart めいりん横  
営業時間/AM10:00～PM7:00 定休日/水曜日



倉吉市総合政策課  
TEL 221-8161 / FAX 221-8144

