

社会資本総合整備計画 防災・安全交付金

令和03年11月25日

計画の名称	倉吉都市計画公園施設長寿命化対策計画（防災・安全）【第3期】												
計画の期間	令和03年度～令和07年度（5年間）								重点配分対象の該当	○			
交付対象	倉吉市												
計画の目標	<p>倉吉市における都市計画公園は、日本の都市公園100選や桜名所100選に選ばれ、花の名所として知られるとともに、野球場・陸上競技場などの運動施設、動物園・体験学習施設など教養施設及び遊戯施設を有した総合公園である打吹公園をはじめ、市内に25箇所設置されており、市民に広く利用されているところであるが、公園に設置されている主要建築物や施設の老朽化が大きな懸案事項となっている。</p> <p>そのような状況の中で、公園施設長寿命化計画に基づき打吹公園をはじめとする市内都市公園の主要建築物及び施設の年次的な更新を進めることにより、長期的かつ健全な公園施設管理を行い、公園利用者が安全・安心して利用できる環境を整備する。さらに、広く市民に愛される公園としてPRすることで、公園施設の利用促進を図る。</p>												
全体事業費（百万円）	合計（A+B+C+D）	286	A	286	B	0	C	0	D	0	効果促進事業費の割合C／（A+B+C+D）	0	%

番号	計画の成果目標（定量的指標）			
	定量的指標の定義及び算定式	定量的指標の現況値及び目標値		
		当初現況値	中間目標値	最終目標値
		R3当初	R5末	R7末
1	公園施設長寿命化計画に基づき改築・更新した公園施設（遊具等）の割合の増加 長寿命化計画策定以降の改築・更新した公園施設の割合 改築施設数／施設数	46%	61%	76%
2	運動施設・教養施設を含む打吹公園利用者の増加 打吹公園内（運動施設・教養施設含む）の公園利用者数	131000人／年	204000人／年	221000人／年

備考等	個別施設計画を含む	○	国土強靱化を含む	－	定住自立圏を含む	○	連携中枢都市圏を含む	－	流域水循環計画を含む	－	地域再生計画を含む	－
鳥取県中部定住自立圏共生ビジョンに基づき実施される要素事業												

A 基幹事業																				
基幹事業（大）	番号	事業種別	地域種別	交付対象	直接間接	事業者	種別1	種別2	要素となる事業名 （事業箇所）	事業内容 （延長・面積等）	市区町村名／ 港湾・地区名	事業実施期間（年度）					全体事業費 （百万円）	費用 便益比	個別施設計画 策定状況	
												R03	R04	R05	R06	R07				
一体的に実施することにより期待される効果																				
備考																				
都市公園・緑地等事業	A12-001	公園	一般	倉吉市	直接	倉吉市	—	—	倉吉市都市計画公園施設 長寿命化対策支援事業	打吹公園における体験学習施設の改修、市内都市公園（7公園）遊具更新。	倉吉市		■	■	■	■	142		策定済	
	A12-002	公園	一般	倉吉市	直接	倉吉市	—	—	倉吉市都市計画公園施設 長寿命化対策支援事業（ 5か年老朽）	打吹公園における体験学習施設の改修（1公園）。	倉吉市	■	■				144		策定済	
											小計							286		
											合計								286	

交付金の執行状況

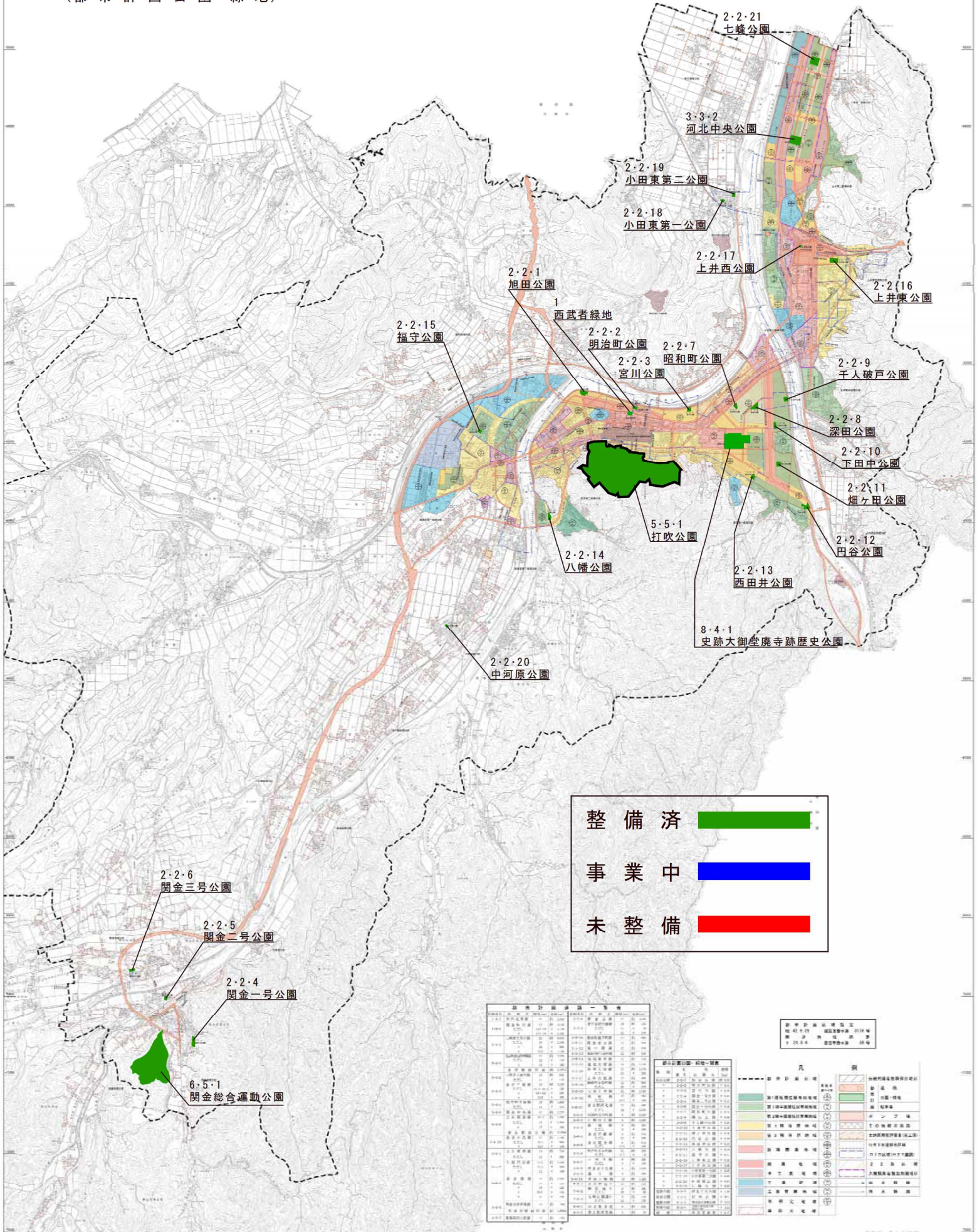
(単位：百万円)

	R03				
配分額 (a)	0				
計画別流用増△減額 (b)	0				
交付額 (c=a+b)	0				
前年度からの繰越額 (d)	0				
支払済額 (e)	0				
翌年度繰越額 (f)	0				
うち未契約繰越額(g)	0				
不用額 (h = c+d- e- f)	0				
未契約繰越率+不用率 (i = (g+h)/(c+d)) %	0				
未契約繰越率+不用率が10%を超えている場合その理由					

倉吉都市計画総括図

(都市計画公園・緑地)

計画の名称	倉吉都市計画公園施設長寿命化対策計画 (防災・安全) 【第3期】
計画の期間	令和3年度~令和7年度 (5年間)



整備済

事業中

未整備

公園名称	種別	面積(㎡)	所在地	整備状況
旭田公園	都市計画公園	10,000	旭田	整備済
福守公園	都市計画公園	8,000	福守	整備済
関金総合運動公園	都市計画公園	25,000	関金	整備済
西武者緑地	緑地	5,000	西武者	整備済
史跡大御堂庵寺跡歴史公園	歴史公園	3,000	大御堂	整備済

公園名称	種別	面積(㎡)	所在地	整備状況
七峰公園	都市計画公園	12,000	七峰	整備済
河北中央公園	都市計画公園	9,000	河北	整備済
小田東第一公園	都市計画公園	7,000	小田東	整備済
上井西公園	都市計画公園	6,000	上井西	整備済

都市計画公園・緑地
 令和3年度~令和7年度
 整備済 事業中 未整備

倉吉市役所
 都市計画課
 11月25日現在

計画の名称 倉吉都市計画公園施設長寿命化対策計画（防災・安全）【第3期】

計画の期間 令和3年度～令和7年度（5年間）

