

社会資本総合整備計画 防災・安全交付金

平成31年01月21日

計画の名称	倉吉都市計画公園施設長寿命化対策計画（防災・安全）【第Ⅱ期】												
計画の期間	平成28年度～令和02年度（5年間）								重点配分対象の該当	○			
交付対象	倉吉市												
計画の目標	<p>倉吉市における都市計画公園は、日本の都市公園100選や桜名所100選に選ばれ、花の名所として知られるとともに、野球場・陸上競技場などの運動施設、動物園・体験学習施設など教養施設及び遊戯施設を有した総合公園である打吹公園をはじめ、市内に25箇所設置されており、市民に広く利用されているところであるが、公園に設置されている主要建築物や施設の老朽化が大きな懸案事項となっている。</p> <p>そのような状況の中で、公園施設長寿命化計画に基づき打吹公園をはじめとする市内都市公園の主要建築物及び施設の年次的な更新を進めることにより、長期的かつ健全な公園施設管理を行い、公園利用者が安全・安心して利用できる環境を整備する。さらに、広く市民に愛される公園としてPRすることで、公園施設の利用促進を図る。</p>												
全体事業費（百万円）	合計（A+B+C+D）	567	A	567	B	0	C	0	D	0	効果促進事業費の割合C／（A+B+C+D）	0	%

番号	計画の成果目標（定量的指標）			
	定量的指標の定義及び算定式	定量的指標の現況値及び目標値		
		当初現況値	中間目標値	最終目標値
		H28当初	H30末	H32末
1	公園施設長寿命化計画に基づき改築・更新した公園施設（遊具等）の割合の増加 長寿命化計画策定以降の改築・更新した公園施設の割合 改築施設数／施設数	1%	16%	50%
2	運動施設・教養施設を含む打吹公園利用者の増加 打吹公園内（運動施設・教養施設含む）の公園利用者数	251000人	282000人	303000人

備考等	個別施設計画を含む	<input type="radio"/>	国土強靱化を含む	<input type="radio"/>	定住自立圏を含む	<input type="radio"/>	連携中枢都市圏を含む	<input type="checkbox"/>	流域水循環計画を含む	<input type="checkbox"/>	地域再生計画を含む	<input type="checkbox"/>
鳥取県中部定住自立圏共生ビジョンに基づき実施される要素事業												

A 基幹事業

基幹事業（大）	番号	事業種別	地域種別	交付対象	直接間接	事業者	種別1	種別2	要素となる事業名 (事業箇所)	事業内容 (延長・面積等)	市区町村名/ 港湾・地区名	事業実施期間（年度）					全体事業費 (百万円)	費用 便益比	個別施設計画 策定状況	
												H28	H29	H30	H31	R02				
一体的に実施することにより期待される効果																				
備考																				
都市公園・緑地等事業	A12-001	公園	一般	倉吉市	直接	倉吉市	—	—	倉吉市都市計画公園施設 長寿命化対策支援事業	打吹公園における運動施設の改修、体験学習施設の改修、管理事務所改築。市内都市公園遊具更新。	倉吉市	■	■	■	■	■	553		策定済	
	A12-002	公園	一般	倉吉市	直接	倉吉市	—	—	倉吉市都市計画公園施設 長寿命化対策支援事業（ 5か年老朽）	打吹公園における体験学習施設の改修。市内都市公園（3公園）遊具更新。	倉吉市					■	14		策定済	
												小計						567		
												合計							567	

交付金の執行状況

(単位：百万円)

	H28	H29	H30	H31	
配分額 (a)	58	13	61	51	
計画別流用増△減額 (b)	0	0	0	0	
交付額 (c=a+b)	58	13	61	51	
前年度からの繰越額 (d)	0	42	0	40	
支払済額 (e)	14	47	0	53	
翌年度繰越額 (f)	42	0	0	0	
うち未契約繰越額(g)	42	0	0	0	
不用額 (h = c+d- e- f)	2	8	61	38	
未契約繰越率+不用率 (i = (g+h)/(c+d)) %	75.86	14.54	100	41.75	
未契約繰越率+不用率が10%を超えている場合その理由	鳥取県中部地震により工事発注を延期したため	計画の見直しにより事業規模の縮小による	現時点での決算未確定	関係競技団体との調整が想定より難航し、繰越事務の実施時期を逸したため、やむを得ず不用が生じたもの	

事前評価チェックシート

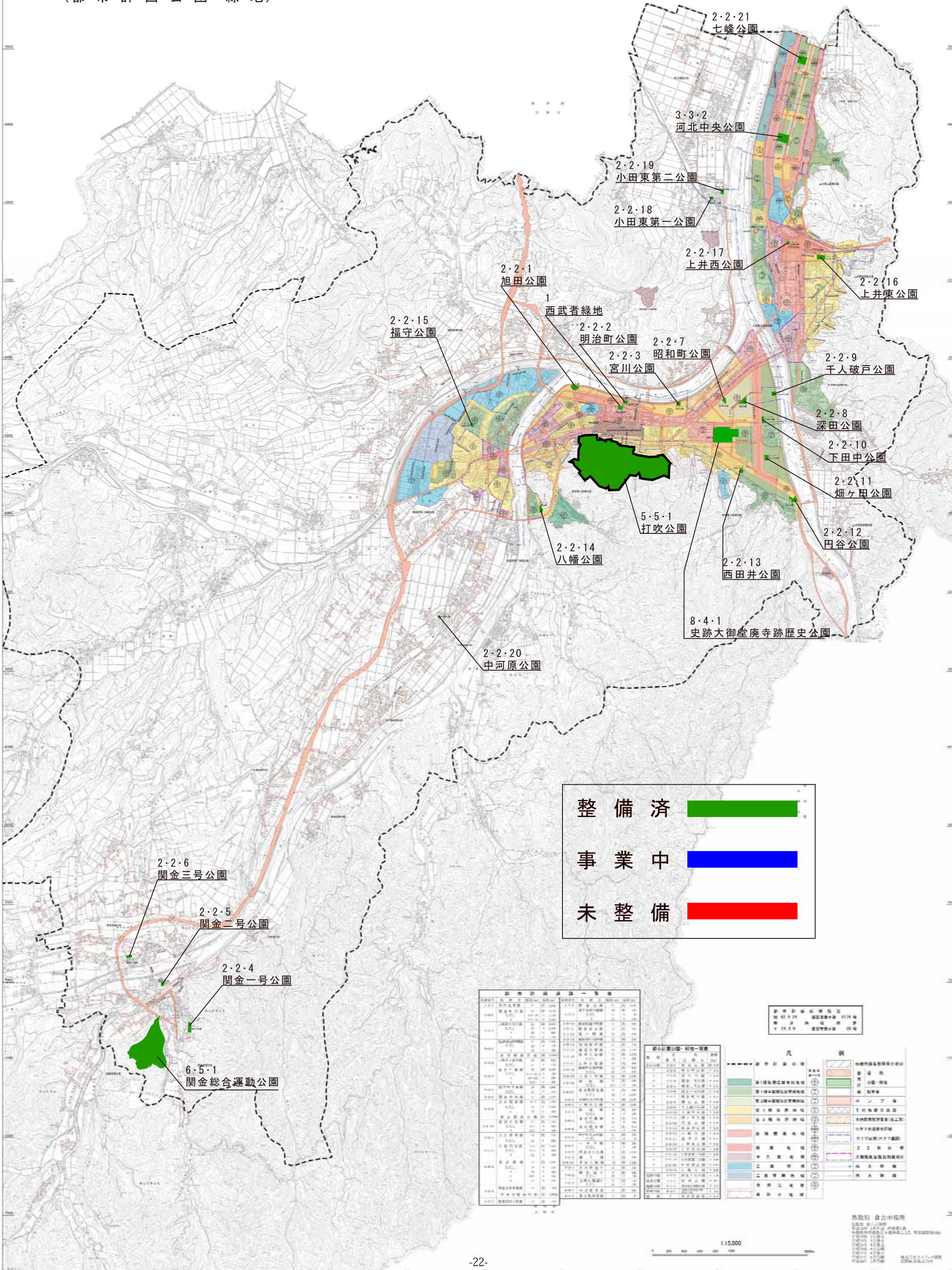
計画の名称： 倉吉都市計画公園施設長寿命化対策計画（防災・安全）【第Ⅱ期】

事前評価	チェック欄
I. 目標の妥当性	
1. 上位計画等との整合性	○
I. 目標の妥当性	
2. 地域の課題への対応（地域の課題と整備計画の目標の整合性）	○
II. 計画の効果・効率性	
1. 整備計画の目標と定量的指標の整合性	○
II. 計画の効果・効率性	
2. 定量的指標の明瞭性	○
II. 計画の効果・効率性	
3. 目標と事業内容の整合性	○
II. 計画の効果・効率性	
4. 事業の効果（要素事業の相乗効果等）の見込みの妥当性	○
III. 計画の実現可能性	
1. 円滑な事業執行の環境（事業熟度、住民等の合意形成等を踏まえた事業実施の確実性）	○
III. 計画の実現可能性	
2. 地元の機運（住民、民間等の活動・関連事業との連携等による事業効果発現の確実性）	○

倉吉都市計画総括図

(都市計画公園・緑地)

計画の名称	倉吉都市計画公園施設長寿命化対策計画(防災・安全)【第Ⅱ期】
計画の期間	平成28年度～令和2年度(5年間)



整備済

事業中

未整備

公園番号	公園名称	種別	面積(㎡)	整備済(㎡)	事業中(㎡)	未整備(㎡)
2-2-1	旭田公園	公園	11,500	11,500	0	0
2-2-2	明治町公園	公園	1,500	1,500	0	0
2-2-3	昭和町公園	公園	1,500	1,500	0	0
2-2-4	関金一号公園	公園	1,500	0	1,500	0
2-2-5	関金二号公園	公園	1,500	0	1,500	0
2-2-6	関金三号公園	公園	1,500	0	1,500	0
2-2-7	宮川公園	公園	1,500	1,500	0	0
2-2-8	深田公園	公園	1,500	1,500	0	0
2-2-9	千人破戸公園	公園	1,500	1,500	0	0
2-2-10	下田中公園	公園	1,500	1,500	0	0
2-2-11	畑ヶ田公園	公園	1,500	1,500	0	0
2-2-12	円谷公園	公園	1,500	1,500	0	0
2-2-13	西田井公園	公園	1,500	1,500	0	0
2-2-14	八幡公園	公園	1,500	1,500	0	0
2-2-15	福守公園	公園	1,500	1,500	0	0
2-2-16	上井東公園	公園	1,500	1,500	0	0
2-2-17	上井西公園	公園	1,500	1,500	0	0
2-2-18	小田東第一公園	公園	1,500	1,500	0	0
2-2-19	小田東第二公園	公園	1,500	1,500	0	0
2-2-20	中河原公園	公園	1,500	1,500	0	0
2-2-21	七峰公園	公園	1,500	1,500	0	0
3-3-2	河北中央公園	公園	1,500	1,500	0	0
5-5-1	打吹公園	公園	1,500	1,500	0	0
6-5-1	関金総合運動公園	公園	15,000	0	15,000	0
8-4-1	史跡大御産廃寺跡歴史公園	公園	1,500	1,500	0	0

都市計画公園施設凡例

1:15,000

倉吉市税務局

計画の名称	倉吉都市計画公園施設長寿命化対策計画（防災・安全）【第Ⅱ期】
計画の期間	平成28年度～令和2年度（5年間）

