

# 農業委員会だより



## くらし

### 第59号

発行編集

倉吉市農業委員会

鳥取県倉吉市東町435-1

倉吉市役所北庁舎

☎ 0858-22-8171

FAX 0858-22-8136



### ☆ 農業体験（植付・生育管理・収穫）☆

学童農園での農業体験

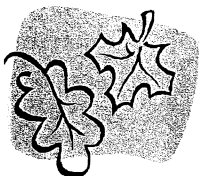


きれいに管理されている棚田



### ☆ 優良農地の確保と有効利用・遊休農地の解消☆

農地監視活動（農地パトロール）… 遊休農地・耕作放棄地実態調査



#### 「農業委員会だより」の全戸配布について

今回から「農業委員会だより」を全戸配布することといたしました。

農業委員会の取組み、農業の現状、安心・安全な生産物の供給等情報提供し、生産者と消費者が互いに現状を共有することにより、農業とくらしが調和したまちづくりを目指すものです。

# 農業委員会の 3つの基本的な性格

## ① 地域農業（構造政策） の推進

農業の担い手育成と農地の有効利用を通じて地域農業の構造改革に取り組みます。

農業経営基盤強化促進法による「認定農業者への支援」「農地の貸し借りの促進」「遊休農地の解消」など



## ② 農地行政を担う 行政委員会

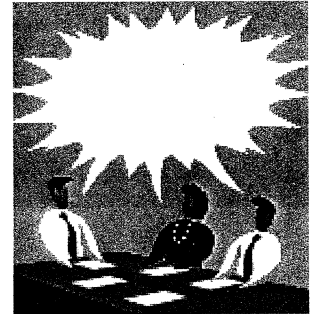
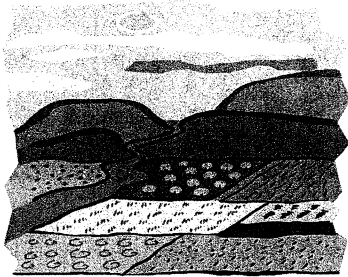
農地の売買や転用等について農業者を代表する機関として公正に審査します。

「農地法に基づく許認可」

## ③ 農業者の公的代表組織

農業関係団体や農業者・集落の声を行政・政策へ反映します。

「市町村や都道府県に対する建議等や農政活動」を行います。



### 平成十七年度定期総会 開催される

平成十七年五月十一日

J A 鳥取中央農協会議室に於いて平成十七年度農業委員会定期総会が開催され、平成十七年度の活動目標である基本方針及び活動計画が承認決定されました。

#### 基本方針

われわれ農業委員会系統組織は、「かけがえない農地と担い手を守り、力強い農業をつくる、架け橋」との組織理念のもとに、「食料・農業・農村基本計画」に基づいて、「優良農地の確保と有効利用」及び「担い手の確保・育成」という農政の根幹に関わる重要な使命を担っている。

本市農業委員会は、本市の基幹産業である農業・農村の発展を期するため、「農業の担い手確保・育成」及び「遊休農地の発生防止と解消」「認定農業者への面的な農地利用調整の促進」など、「市農業経営基盤強化促進基本構想」に掲げる目標の達成に向けて、各事業を積極的に推進する。

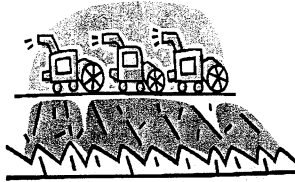
#### 活動計画

- ① 新政策への対応
- ② 農地の権利設定・移動
- ③ 農地の転用
- ④ 農地等の利用関係紛争の和解の仲介
- ⑤ 農地の権利移動等相談活動の充実強化
- ⑥ 建議・要望・意見・答申等
- ⑦ 農地基本台帳の整備
- ⑧ 農業制度金融の活用対策
- ⑨ 農業者年金の加入促進
- ⑩ 農業後継者対策
- ⑪ 遊休農地・耕作放棄地の発生未然防止、解消対策
- ⑫ 認定農業者の掘り起こしと支援対策
- ⑬ 情報紙の購読普及活動
- ⑭ 地産地消の推進
- ⑮ 水資源の安定確保と自然環境の保全
- ⑯ 産業廃棄物最終処分場の建設計画に反対する決議
- ⑰ その他農地及び農政全般に関すること

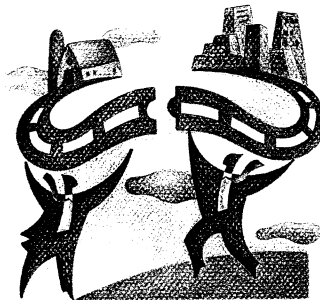


# 農業委員会は こんな仕事をしています

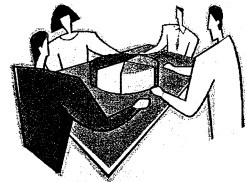
**①**  
認定農業者等への  
農地の利用集積、  
経営改善の支援



**②**  
農業委員は地域の  
「世話役」、農家の  
相談相手



**③**  
農業者の声を積み  
上げた意見の公表、  
行政への建議、諮問  
答申



**④**  
優良農地の確保と有効  
利用、遊休農地の解消、  
農地情報等の一元管理

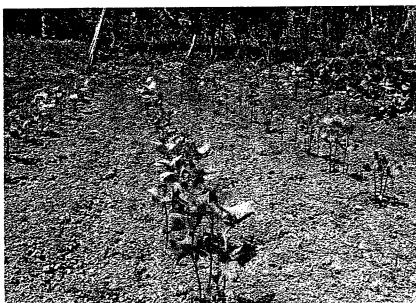
**⑤**  
新たな農業者年金制度  
の普及と定着



## — 生命と農業の関わり — 土・太陽・水 — 農地（田・畑）から食卓まで

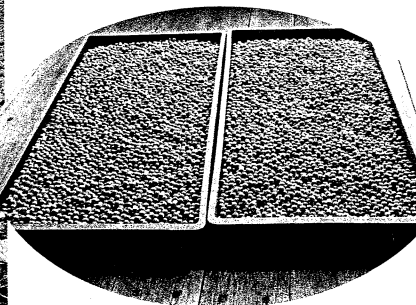
生命の維持・存続に欠かせない最も重要なもののひとつに「食べ物」があります。食料の大部分は、空気・水・土地など、自然の恩恵を受けながら、田・畑・果樹園・畜舎等で、人の手によって栽培・養育され、美味しく、安全で、安定供給できるように、限られた条件で工夫しながら生産活動をしているのが「農業」です。

将来も美味しく、安全で豊かな食料の生産と供給の確保のため、みんながきれいな空気・水・風土の保持に心がけ、健康で暮らしやすい倉吉市にしましょう。  
(倉吉市尾原 瀬尾 扇子 記)



### 大豆

大豆の種まきは6月の中・下旬、収穫は11月です。  
乾燥すれば年中、食することができます。



〈大豆を使用した加工食品〉  
味噌・醤油・豆腐・豆乳・油揚げ  
食油・きな粉・凍豆腐など



オーナーのために準備された関金にある山林



# 活性化に弾み

## 関金 森林・林業研究会



マイタケの原木栽培と収穫の喜びを多くの人に味わってもらいたいと、オーナー制度を実施している関金 森林・林業研究会（会員十六名）、人工栽培に難しいとされるマイタケの原木栽培に取り組み十一一年目を迎える。

### 収穫体験通じて交流図る ホダ木の販売と併せ好調

森林・林業研究会は、人工栽培が難しいといわれるコナラなどの原木に植菌したマイタケの原木栽培に成功。オーナー制度による栽培・収穫体験と、完熟ホダ木の販売を行っている。



舞茸の収穫は、10月上旬で、舞茸と油揚げの炊き込みご飯・てんぷら等の料理は最高です。

#### 料理レシピ

#### 「舞茸と油揚げの炊き込みご飯」

【材 料】(2人分)

米	カップ2	だし汁	360cc
酒	大さじ3	薄口しょうゆ	大さじ2
舞茸	1パック	油揚げ	1枚

#### 【作り方】

- ①米をとき、30分水につけ、ざるにあげ、20～30分水切りする。
- ②舞茸を小房に分ける。油揚げは湯通しし、みじん切りにする。
- ③厚手の鍋に材料を入れ、沸騰するまで強火、その後は弱火で7～8分炊く。
- ④炊きあがったら10分ほど蒸らしてませあわせ、器に盛る。

## お知らせ

### 農家相談会

- ◆時間 午前9時～午後3時
- ◆場所 農業委員会事務局（市役所北庁舎）

相談日	担当委員
平成17年12月19日(月)	黒川 衛・山脇 優
平成18年1月18日(水)	伊藤源蔵・山本守夫
2月20日(月)	浅井稔洋・坂根光男
3月20日(月)	鋤崎 稔・石賀 稔
4月18日(火)	西山義治・村本英人
5月18日(木)	小谷俊一・杉原義人
6月19日(月)	谷本岩壽・加藤健一
7月18日(火)	大田勝美・清水 敦

相談内容 農地の受委託、農地の賃借・移譲・転用、農業者年金など  
 問合せ先 農業委員会事務局  
 (電話 22-8171)

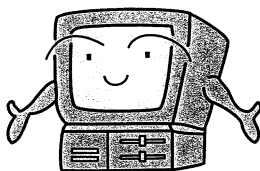
### 合併後の事務所の位置

倉吉市東町四三五一  
 倉吉市役所北庁舎三階  
 電話 二二一八一七  
 FAX 二二一八一三

### 農業委員会ホームページ紹介

農業者のみなさんにいち早く農業委員会の情報を知って頂くため、倉吉市ホームページ内働く・産業 農業に農業委員会のページを開設しています。

〔農地に関する各種申請内容・農作業労働標準賃金・小作料等掲載〕  
 パソコンでアクセスしてみてください。



農地法及び農業経営基盤強化促進法による農地の貸借（利用権設定）・売買の申請手続きは農業委員会へ