

H27 通学路点検対策箇所図 久米中学校(1)

【対策検討メンバー】

- ・教育委員会、学校
- ・PTA
- ・地区公民館
- ・自治公民館
- ・道路管理者(市・県)
- ・警察署

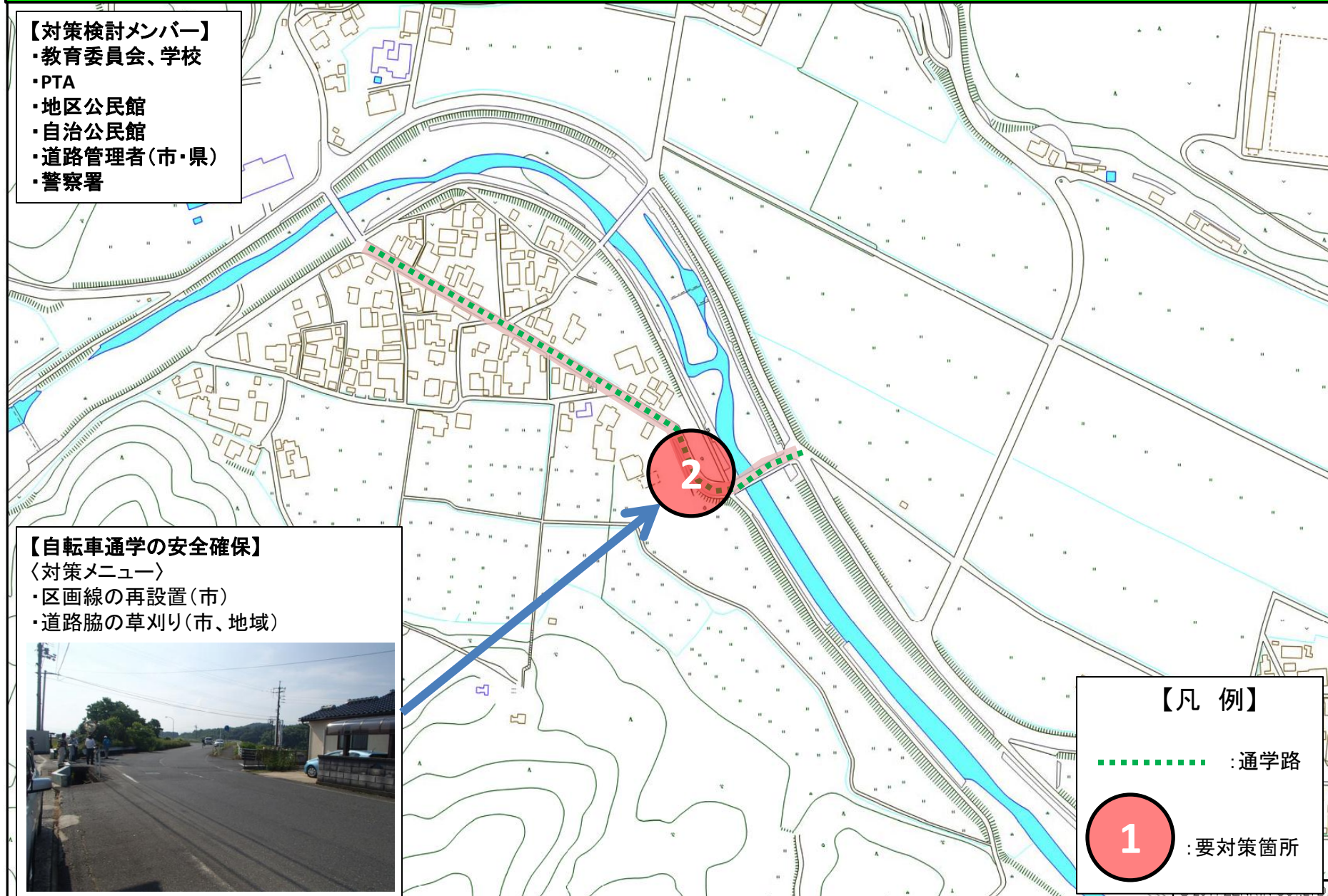
【自転車通学の安全確保】

〈対策メニュー〉

- ・区画線の再設置(市)
- ・道路脇の草刈り(市、地域)



倉吉市上福田付近



【凡例】

..... : 通学路

1 : 要対策箇所

縮尺 1 / 4,000 120m

H27 通学路点検対策箇所図 久米中学校(2)

【対策検討メンバー】

- ・教育委員会、学校
- ・PTA
- ・地区公民館
- ・自治公民館
- ・道路管理者(市・県)
- ・警察署

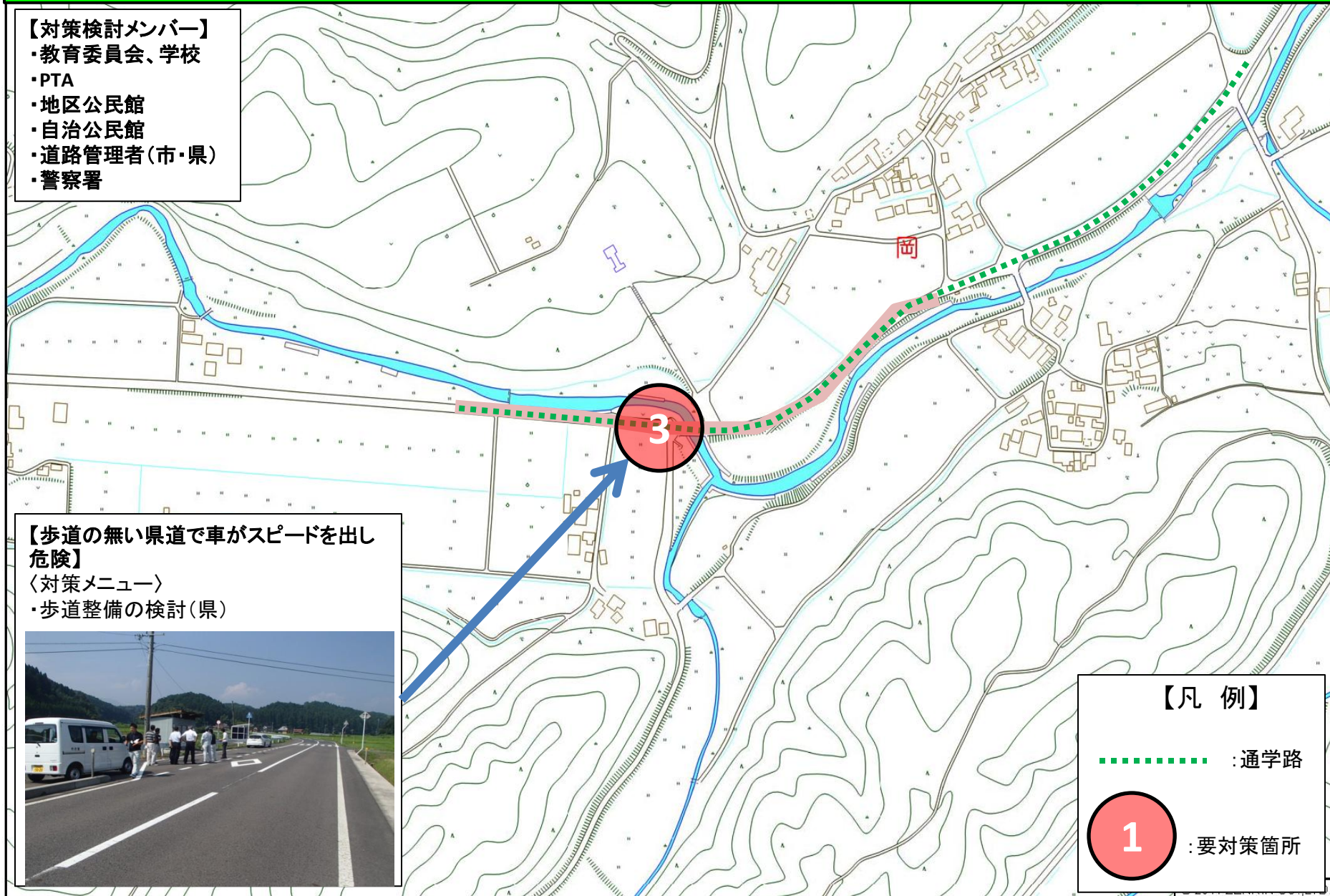
【歩道の無い県道で車がスピードを出し危険】

〈対策メニュー〉

- ・歩道整備の検討(県)



倉吉市大立付近



【凡例】

..... : 通学路

1 : 要対策箇所