

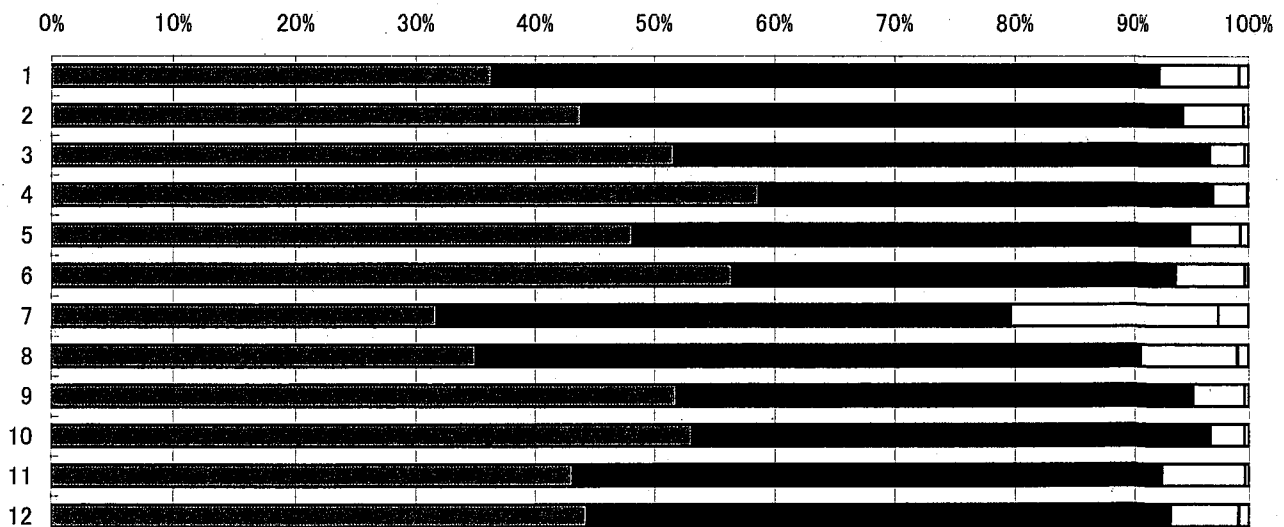
平成21年度 倉吉市学校一斉公開（第1回） 各校アンケート調査まとめ

おいでいただいた人数(人)

学校名	H21 春	H20 秋	H20 春	H19 秋	H19 春	H18 秋	H18 春
西郷小	167	83	192	108	177	82	150
河北小	237	116	237	140	241	119	197
明倫小	226	68	257	38	226	47	240
成徳小	140	42	176	27	174	34	181
上灘小	244	85	191	123	160	106	168
小鴨小	163	90	144	58	126	79	135
上小鴨小	91	33	107	72	108	38	67
北谷小	49	44	88	30	75	32	61
高城小	89	30	111	33	90	36	88
社小	246	63	350	54	366	58	298
灘手小	60	58	49	21	54	19	56
上北条小	80	53	86	29	116	56	176
関金小	139	176	131	13	108	21	50
山守小	44	17	32	20	27	12	28
小学校計	1,975	958	2,151	766	2,048	739	1,895
東中	214	35	252	49	78	41	57
西中	53	50	63	27	57	50	102
久米中	98	40	99	67	108	31	107
河北中	246	24	270	35	233	27	45
鴨川中	61	20	115	17	41	13	25
中学校計	672	169	799	195	517	162	336
総合計	2,647	1,127	2,950	961	2,565	901	2,231

No.	アンケート項目	A	B	C	D
1	子どもたちは集中して学習に参加している。	36.4%	56.0%	6.8%	0.8%
2	子どもたちは積極的に活動したり、進んで発表したりしようとしている。	43.9%	50.6%	5.1%	0.5%
3	教師は子どもたち一人一人を大切に授業をしている。	51.7%	45.0%	2.9%	0.4%
4	教師はわかりやすいように板書や教材・教具を工夫している。	58.7%	38.3%	2.9%	0.1%
5	子ども同士が関わり合い、楽しそうに学習や生活に取り組んでいる。	48.2%	46.8%	4.3%	0.7%
6	子どもたちの表情が明るく、元気がある。	56.5%	37.4%	5.8%	0.3%
7	子どもたちは進んであいさつができる。	31.7%	47.9%	17.8%	2.6%
8	生命や人権を尊重する意識を育てようとしている。	35.0%	55.7%	8.3%	1.0%
9	学校からのたよりなどを通して、学校の様子がわかる。	51.9%	43.4%	4.4%	0.4%
10	学校行事など学校が行う教育活動への参加呼びかけがある。	53.2%	43.6%	2.9%	0.4%
11	学習活動に適した施設・設備の充実を図っている。	43.2%	49.4%	7.0%	0.4%
12	安全に配慮した環境づくりに努めている。	44.4%	49.0%	5.8%	0.9%

A…強くそう思う B…そう思う C…あまり思わない D…思わない



■A ■B □C □D

平成21年度 倉吉市学校一斉公開（第2回） 各校アンケート調査まとめ

おいでいただいた人数(人)

学校名	H21 秋	H21 春	H20 秋	H20 春	H19 秋	H19 春	H18 秋	H18 春
西郷小	92	167	83	192	108	177	82	150
河北小	148	237	116	237	140	241	119	197
明倫小	28	226	68	257	38	226	47	240
成徳小	----	140	42	176	27	174	34	181
上灘小	----	244	85	191	123	160	106	168
小鴨小	46	163	90	144	58	126	79	135
上小鴨小	31	91	33	107	72	108	38	67
北谷小	29	49	44	88	30	75	32	61
高城小	43	89	30	111	33	90	36	88
社小	39	246	63	350	54	366	58	298
灘手小	59	60	58	49	21	54	19	56
上北条小	52	80	53	86	29	116	56	176
関金小	18	139	176	131	13	108	21	50
山守小	9	44	17	32	20	27	12	28
小学校計	594	1,975	958	2,151	766	2,048	739	1,895
東中	----	214	35	252	49	78	41	57
西中	29	53	50	63	27	57	50	102
久米中	36	98	40	99	67	108	31	107
河北中	14	246	24	270	35	233	27	45
鴨川中	10	61	20	115	17	41	13	25
中学校計	89	672	169	799	195	517	162	336
総合計	683	2,647	1,127	2,950	961	2,565	901	2,231

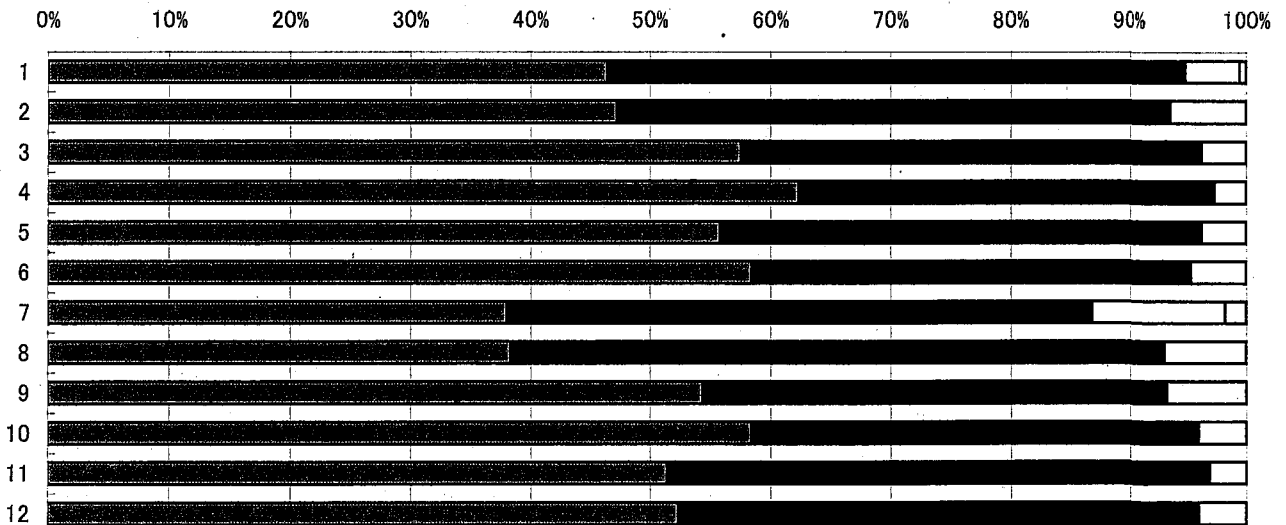
【平成21年度秋】

鴨川中校区の2日目は、台風接近のため中止

成徳小、上灘小、東中は、新型インフルエンザ流行のため中止

No.	アンケート項目	A	B	C	D
1	子どもたちは集中して学習に参加している。	46.4%	48.4%	4.6%	0.6%
2	子どもたちは積極的に活動したり、進んで発表したりしようとしている。	47.2%	46.4%	6.4%	0.0%
3	教師は子どもたち一人一人を大切に授業をしている。	57.6%	38.7%	3.8%	0.0%
4	教師はわかりやすいように板書や教材・教具を工夫している。	62.3%	35.0%	2.7%	0.0%
5	子ども同士が関わり合い、楽しそうに学習や生活に取り組んでいる。	55.8%	40.4%	3.8%	0.0%
6	子どもたちの表情が明るく、元気がある。	58.4%	36.9%	4.7%	0.0%
7	子どもたちは進んであいさつができる。	38.0%	48.8%	11.4%	1.8%
8	生命や人権を尊重する意識を育てようとしている。	38.3%	54.8%	6.9%	0.0%
9	学校からのたよりなどを通して、学校の様子がわかる。	54.4%	38.9%	6.7%	0.0%
10	学校行事など学校が行う教育活動への参加呼びかけがある。	58.4%	37.6%	4.0%	0.0%
11	学習活動に適した施設・設備の充実を図っている。	51.4%	45.5%	3.1%	0.0%
12	安全に配慮した環境づくりに努めている。	52.3%	43.7%	4.0%	0.0%

A…強くそう思う B…そう思う C…あまり思わない D…思わない



■A ■B □C □D

(アンケートより)

(強くそう思う A)

	H21秋	H21春	秋-春
教師はわかりやすいように板書や教材・教具を工夫している。	62.3%	58.7%	+3.6
子どもたちの表情が明るく、元気がある。	58.4%	56.5%	+2.0
学校行事など学校が行う教育活動への参加呼びかけがある。	58.4%	53.2%	+5.2
教師は子どもたち一人一人を大切に授業をしている。	57.6%	51.7%	+5.9
子ども同士が関わり合い、楽しそうに学習や生活に取り組んでいる。	55.8%	48.2%	+7.6
学校からのたよりなどを通して、学校の様子がわかる。	54.4%	51.9%	+2.5
安全に配慮した環境づくりに努めている。	52.3%	44.4%	+7.9
学習活動に適した施設・設備の充実を図っている。	51.4%	43.2%	+8.2
子どもたちは積極的に活動したり、進んで発表したりしようとしている。	47.2%	43.9%	+3.4
子どもたちは集中して学習に参加している。	46.4%	36.4%	+10.1
生命や人権を尊重する意識を育てようとしている。	38.3%	35.0%	+3.2
子どもたちは進んであいさつができる。	38.0%	31.7%	+6.2

(肯定的な評価 A+B)

	H21秋	H21春	秋-春
教師はわかりやすいように板書や教材・教具を工夫している。	97.3%	97.0%	+0.3
学習活動に適した施設・設備の充実を図っている。	96.9%	92.6%	+4.3
教師は子どもたち一人一人を大切に授業をしている。	96.2%	96.7%	-0.5
子ども同士が関わり合い、楽しそうに学習や生活に取り組んでいる。	96.2%	95.0%	+1.2
安全に配慮した環境づくりに努めている。	96.0%	93.4%	+2.6
学校行事など学校が行う教育活動への参加呼びかけがある。	96.0%	96.7%	-0.7
子どもたちの表情が明るく、元気がある。	95.3%	93.8%	+1.5
子どもたちは集中して学習に参加している。	94.8%	92.4%	+2.4
子どもたちは積極的に活動したり、進んで発表したりしようとしている。	93.6%	94.5%	-0.8
学校からのたよりなどを通して、学校の様子がわかる。	93.3%	95.2%	-1.9
生命や人権を尊重する意識を育てようとしている。	93.1%	90.8%	+2.3
子どもたちは進んであいさつができる。	86.7%	79.6%	+7.1

(思わない D)

	H21秋	H21春	秋-春
子どもたちは積極的に活動したり、進んで発表したりしようとしている。	0.0%	0.5%	-0.5
教師は子どもたち一人一人を大切に授業をしている。	0.0%	0.4%	-0.4
教師はわかりやすいように板書や教材・教具を工夫している。	0.0%	0.1%	-0.1
子ども同士が関わり合い、楽しそうに学習や生活に取り組んでいる。	0.0%	0.7%	-0.7
子どもたちの表情が明るく、元気がある。	0.0%	0.3%	-0.3
生命や人権を尊重する意識を育てようとしている。	0.0%	1.0%	-1.0
学校からのたよりなどを通して、学校の様子がわかる。	0.0%	0.4%	-0.4
学校行事など学校が行う教育活動への参加呼びかけがある。	0.0%	0.4%	-0.4
学習活動に適した施設・設備の充実を図っている。	0.0%	0.4%	-0.4
安全に配慮した環境づくりに努めている。	0.0%	0.9%	-0.9
子どもたちは集中して学習に参加している。	0.6%	0.8%	-0.2
子どもたちは進んであいさつができる。	1.8%	2.6%	-0.8