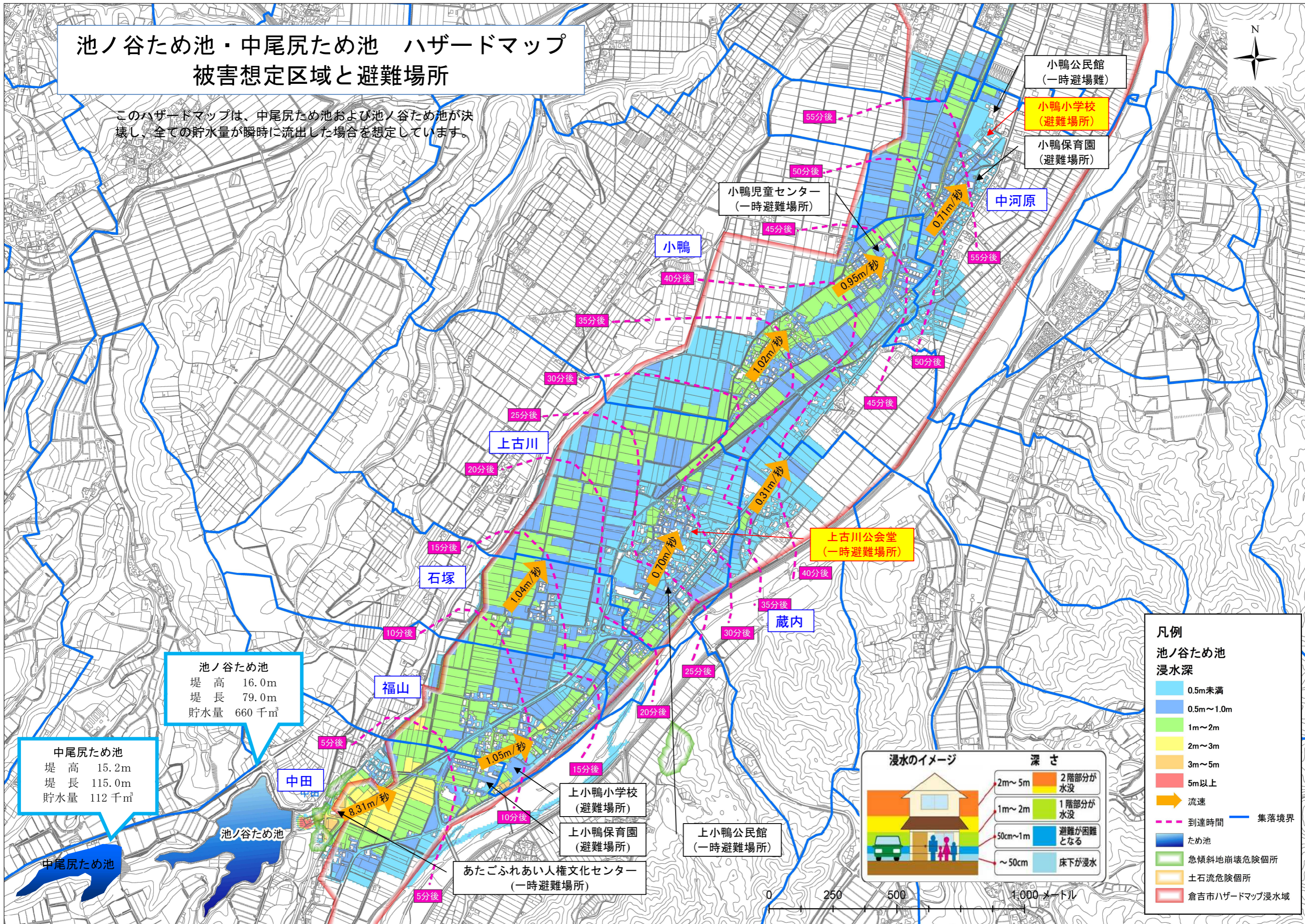


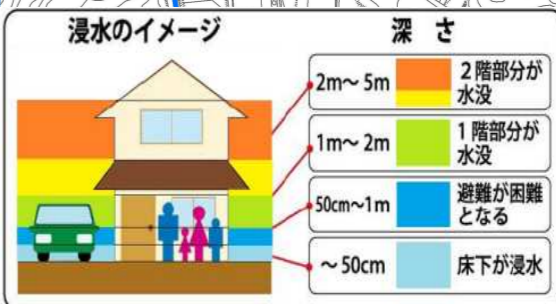
池ノ谷ため池・中尾尻ため池 ハザードマップ 被害想定区域と避難場所

このハザードマップは、中尾尻ため池および池ノ谷ため池が決壊し、全ての貯水量が瞬時に流出した場合を想定しています。



池ノ谷ため池
堤高 16.0m
堤長 79.0m
貯水量 660 千 m^3

中尾尻ため池
堤高 15.2m
堤長 115.0m
貯水量 112 千 m^3



- 凡例
- 池ノ谷ため池 浸水深
 - 0.5m未満
 - 0.5m~1.0m
 - 1m~2m
 - 2m~3m
 - 3m~5m
 - 5m以上
 - 流速
 - 到達時間
 - 集落境界
 - ため池
 - 急傾斜地崩壊危険箇所
 - 土石流危険箇所
 - 倉吉市ハザードマップ浸水域