

# 倉吉市 釜ヶ谷ため池 ハザードマップ 被害想定区域と避難場所

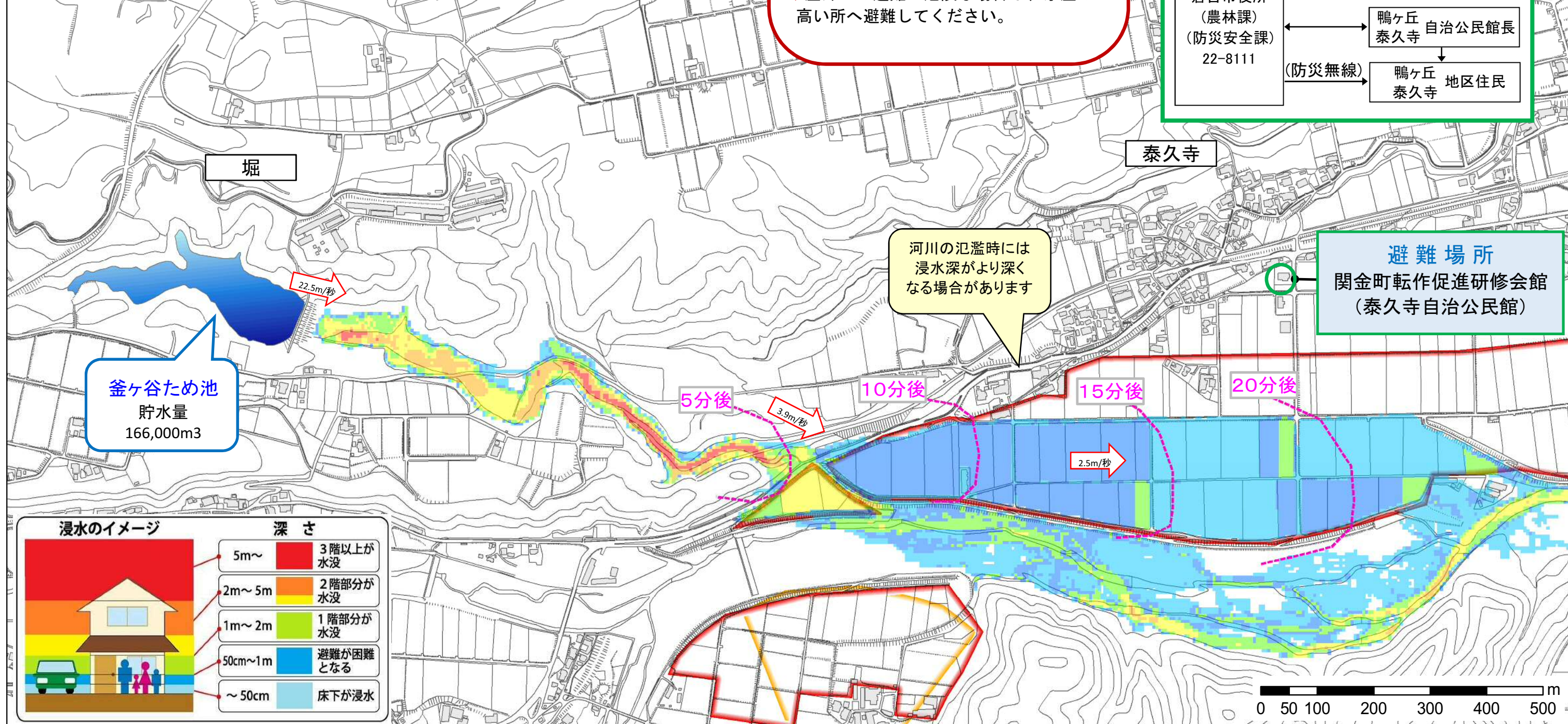
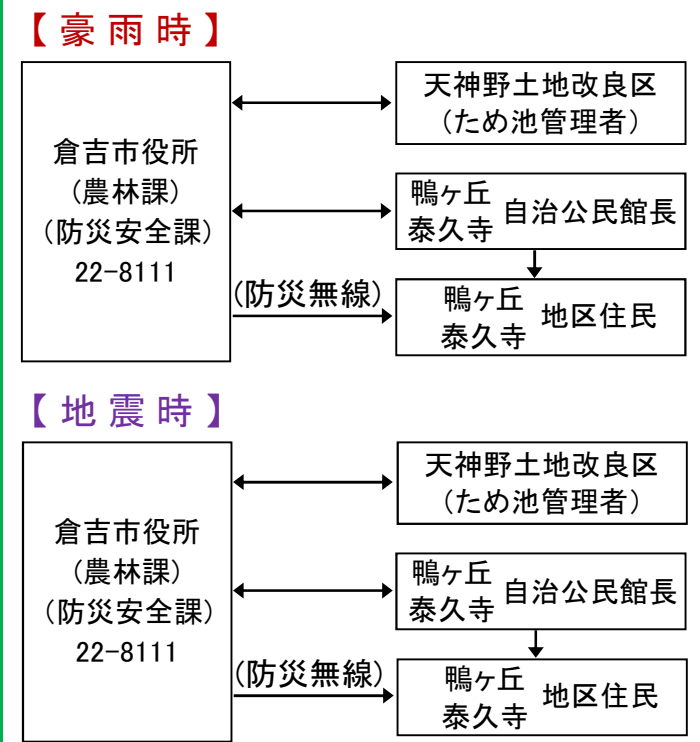
このハザードマップは、関金町堀地区にある釜ヶ谷ため池が決壊し、全ての貯水量が一度に流出した場合を想定しています。

凡 例	
流速	100m
洪水ハザードマップの浸水域	
土石流危険箇所	
急傾斜地崩壊危険箇所	
洪水到達度時間	
避難所	

## 【緊急時の対応】

- ◆市から「避難勧告」が発令されたら、安全を確認しながら避難します。
- ◆ため池が決壊する恐れある場合は、防災無線等により、緊急連絡体制で連絡があります。
- ◆住民のみなさんは、ハザードマップを参考にして避難場所へ避難してください。
- ◆避難の際は、お互い声を掛け合って、みんなで助け合いましょう。
- ◆屋外への避難が危険な場合は、家屋の高い所へ避難してください。

## 緊急連絡体制



**浸水のイメージ**

深 さ	イメージ
5m~	3階以上が水没
2m~5m	2階部分が水没
1m~2m	1階部分が水没
50cm~1m	避難が困難となる
~50cm	床下が浸水

