

狼谷ため池・長尾谷ため池 ハザードマップ 被害想定区域と避難場所【安歩地区】



凡例

浸水深

- 0.5m未満
- 0.5m~1.0m
- 1m~2m
- 2m~3m
- 3m~5m
- 5m以上

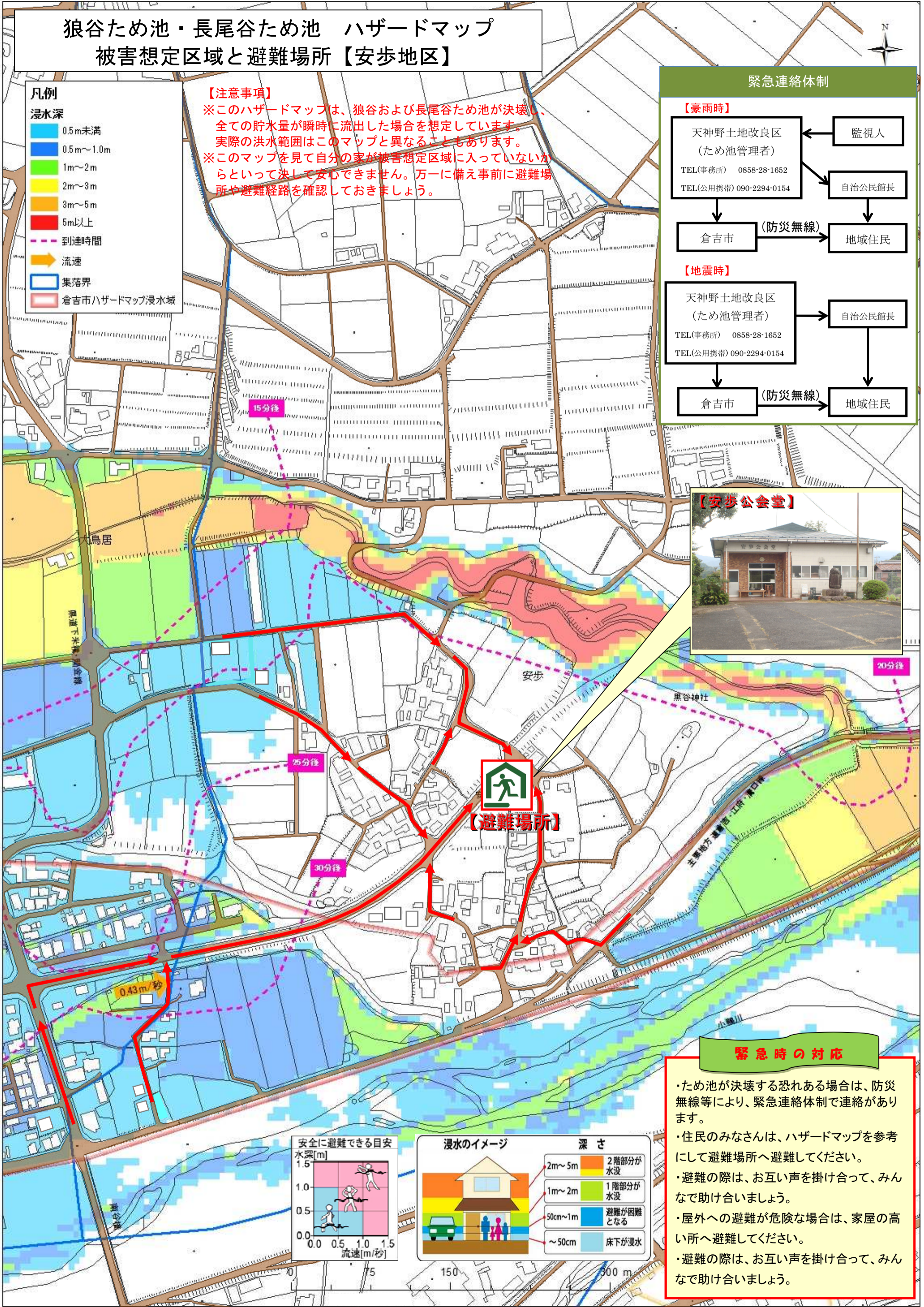
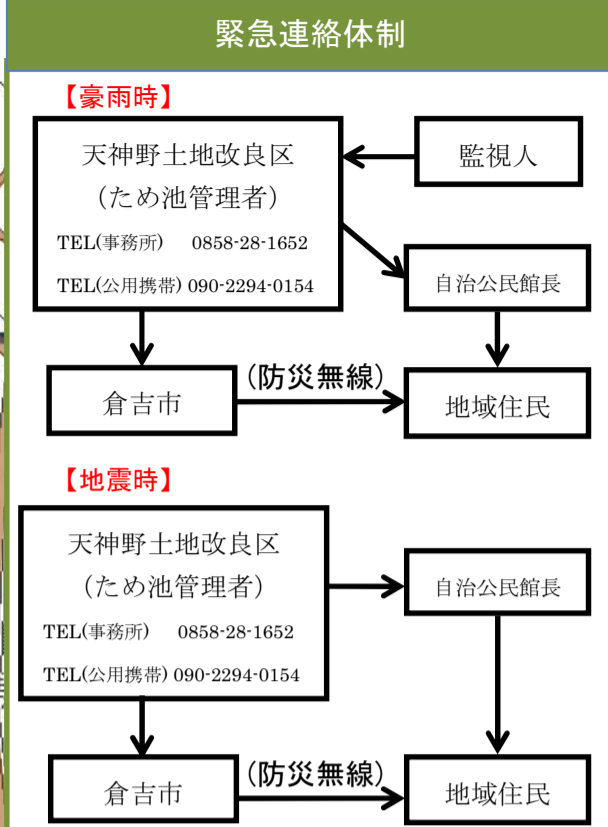
--- 到達時間

→ 流速

□ 集落界

■ 倉吉市ハザードマップ浸水域

【注意事項】
 ※このハザードマップは、狼谷および長尾谷ため池が決壊し、全ての貯水量が瞬時に流出した場合を想定しています。実際の洪水範囲はこのマップと異なることもあります。
 ※このマップを見て自分の家が被害想定区域に入っていないからといって決して安心できません。万一に備え事前に避難場所や避難経路を確認しておきましょう。



緊急時の対応

- ・ため池が決壊する恐れある場合は、防災無線等により、緊急連絡体制で連絡があります。
- ・住民のみなさんは、ハザードマップを参考にして避難場所へ避難してください。
- ・避難の際は、お互い声を掛け合って、みんなで助け合いましょう。
- ・屋外への避難が危険な場合は、家屋の高い所へ避難してください。
- ・避難の際は、お互い声を掛け合って、みんなで助け合いましょう。

