

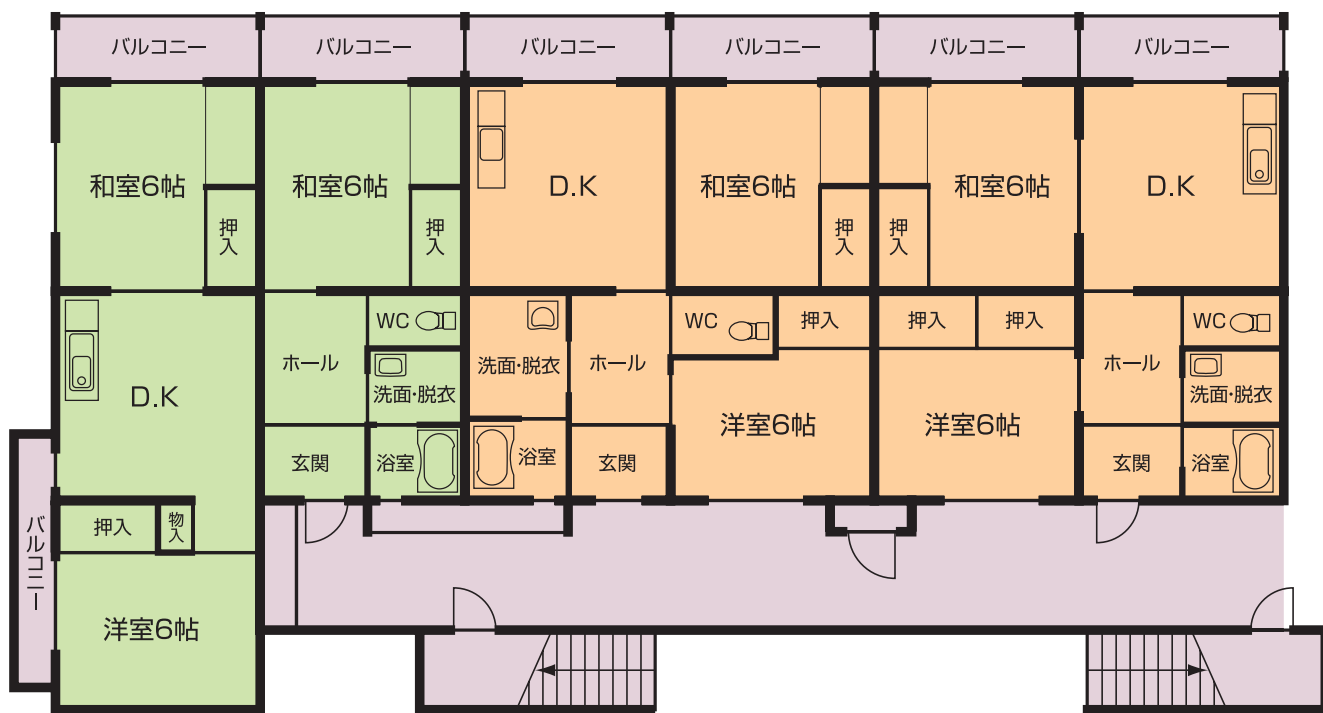
上余戸住宅 14年(1)

公営住宅間取図



主な施設への目安距離

- 倉吉市役所 4600m
- 西郷小学校 300m
- 河北中学校 3200m
- 保育園 400m
- 病院 2300m
- 小児科 2300m
- スーパー 2400m
- 下余戸バス停 600m
- 交番 1700m
- 郵便局 950m



1F

3DK (Aタイプ)
(高齢者対応型)

2DK (Aタイプ)
(身障者対応型)

2DK (Bタイプ)
(高齢者対応型)

住宅名	上余戸住宅	間取り	3DK・2DK 間取りが左右反対になる部屋があります。
住所	上余戸	設備	台所・浴室・水洗トイレ
建設年度	平成14年	駐車場	各戸1台
構造	中耐 3階建て 共同住宅	自転車置場	トランクルーム有
管理戸数	2棟24戸		