

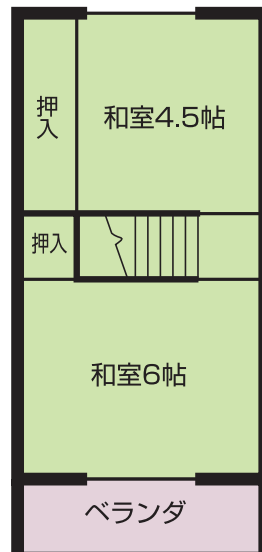
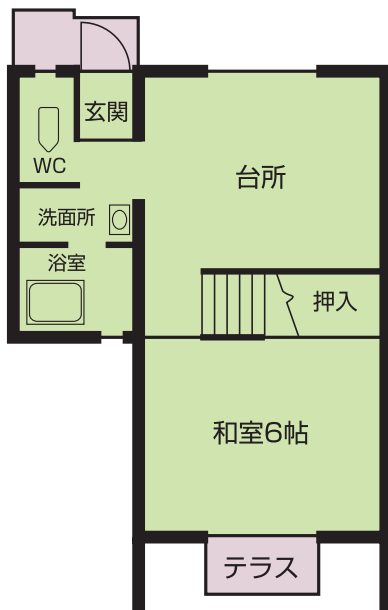
長坂新町住宅

公営住宅間取図



主な施設への目安距離

- 倉吉市役所 4200m
- 小鴨小学校 1000m
- 西中学校 2600m
- コンビニ 650m
- スーパー 1300m
- 長坂新町バス停 300m
- 交番 4000m
- 郵便局 750m



3DK

昭和53年・54年・55年・56年・57年・58年度

1F

2F

住宅名	長坂新町住宅	間取り	3DK
住所	長坂新町1145		間取りが左右反対になる部屋があります。
建設年度	昭和53～昭和58年	設備	台所・浴室(個人設置)
構造	準耐 2階建て 長屋	駐車場	各戸1台
管理戸数	55戸	物置有	