

倉吉市総合事業（介護予防・生活支援サービス） 利用者負担のめやす

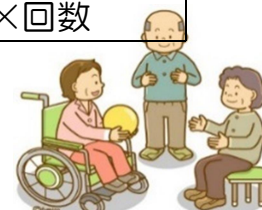
※利用者負担 1割の場合（令和6年4月1日以降）

（ホームヘルプサービス）



基本単位	利用回数又はサービス内容	基本料金
1月当たり	週に1回程度	月額 1,176円
	週に2回程度	月額 2,349円
	週に2回を超える程度	月額 3,727円
1回当たり （※1）	標準的なサービス	287円×回数
	20分～45分の生活援助	179円×回数
	45分以上の生活援助	220円×回数
	短時間の身体介護	163円×回数

※1・・・1月当たりのサービス上限額は3,727円となります。



（デイサービス）

基本単位	区分	利用回数	基本料金
1月当たり	要支援1・事業対象者	週に1回程度	月額 1,798円
	要支援2・事業対象者	週に2回程度	月額 3,621円
1回当たり	要支援1・事業対象者	月1回～4回	436円×回数
	要支援2・事業対象者	月1回～8回	447円×回数

○事業所ごとに加算があります

○1か月のサービスの上限額 要支援1・事業対象者 5,032円

要支援2 10,531円

【お問い合わせ先】

地域包括支援センター

マグノリア(上井・西郷・灘手)	26-3922
うつぶき(上北条・社・高城)	26-6378
倉吉中央(上灘・成徳)	22-6102
明倫・小鴨(明倫・小鴨)	23-7106
かもがわ(北谷・上小鴨・関金)	45-3888
市役所長寿社会課	22-7851

いつまでも住み慣れた我が家で暮らしていくために、自分で出来ることは行い、適切にサービスを利用しましょう。

