

1 「量の見込み」の概要

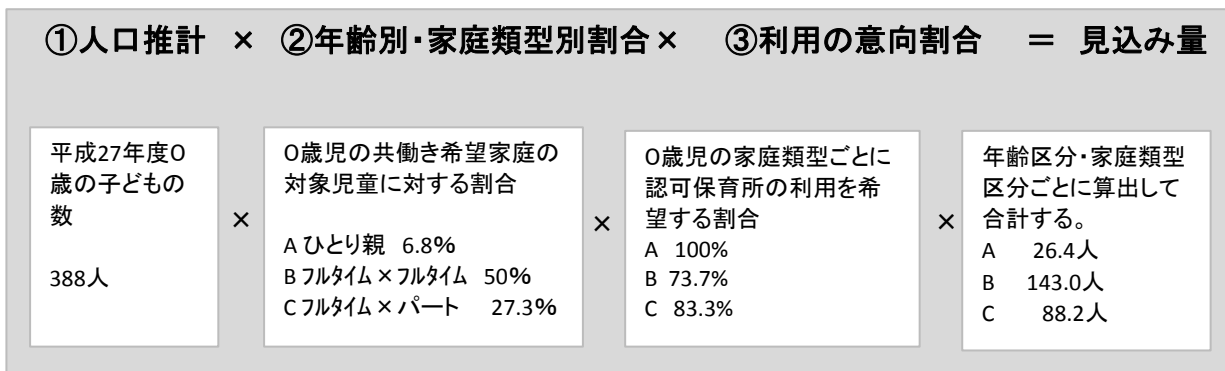
「市町村子ども・子育て支援事業計画」では、教育・保育提供区域ごとに、計画期間の「教育・保育」及び「地域子ども・子育て支援事業」の「量の見込み」を推計し、具体的な目標設定を行うことが求められています。

量の見込みについては、子ども・子育て支援アンケート(以下、アンケート調査)の結果を用いて国の手引書(計算書等)で推計することを基本として、過大な見込み量(供給過剰)とならないように、現在の利用状況と比較検討を行っています。

2 「量の見込み」の考え方

(1) 国の手引書に基づく「量の見込み」の計算方法

- ① 設定区域ごとに計画期間における対象の子どもの数を推計します。
- ② アンケート結果から、子どもの年齢ごとに家族類型割合に区分した児童数を算出します。この家族類型割合には、保護者の就労希望を加算しています。
- ③ 家族類型ごとの施設や事業の利用意向率を②に乗じて見込み人数を算出します。

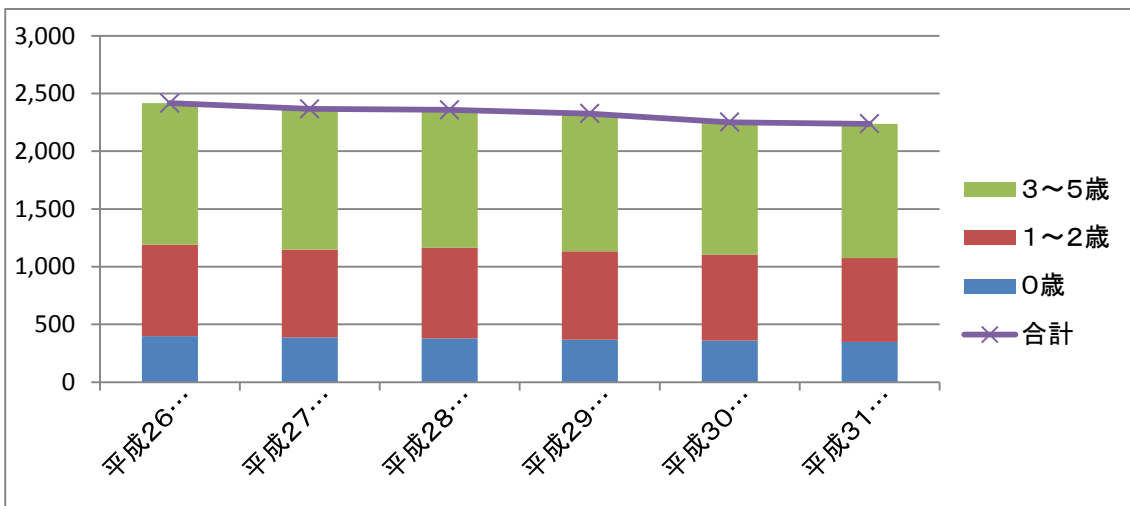


※ 潜在的なニーズ(保護者の就労希望や利用希望)が平成31年度まで、変わらないという前提に立っています。

(2) 人口推計

人口推計は、平成17年度から平成26年度までの0歳児人口を基に、第11次倉吉市総合計画で見込んだ人口減少率を乗じて算出します。

市域全体	各年度4月1日 (人)					
年齢	平成26年度	平成27年度	平成28年度	平成29年度	平成30年度	平成31年度
0歳	398	388	378	368	358	348
1～2歳	794	760	786	766	746	726
3～5歳	1,225	1,219	1,194	1,192	1,148	1,164
合計	2,417	2,367	2,358	2,326	2,252	2,238



(3) 家庭の就労形態による認定方法

フルタイム 週5日程度・1日8時間程度の就労
 パート フルタイム以外のパート・アルバイト
 無業 無業・専業主婦(夫)

		母親の就労形態		
		フルタイム	パート	無業
父親の就労形態	フルタイム	2号		1号
	パート			
	無業			

		母親の就労形態		
		フルタイム	パート	無業
父親の就労形態	フルタイム	3号		
	パート			
	無業			

3 量の見込みの算出

(1) 国の手引書に基づいて算出した「量の見込み」

(人)

			平成27年度	平成28年度	平成29年度	平成30年度	平成31年度
3～5歳	1号認定	認定こども園	94	92	92	89	90
	2号認定	認定こども園 保育所	88	86	86	83	84
1・2歳	3号認定	認定こども園・保育所	524	542	528	514	500
0歳			258	251	244	238	231

(2) 実利用者数との比較

実際の利用の状況を踏まえて量を見込む必要から、国の手引書により算出した見込み人数(平成27年度見込み)と実際の受入児童数(実受入児童数)とを比較します。

H26.3.1在園児数

(人)

【平成27年度見込み人数】

支給設定区分	1号 (3～5歳)	2号 (3～5歳)		3号 (0～2歳)	
		1号としての利用意向が強い	その他	1・2歳	0歳
①H27 見込み人数	94	88	891	524	258
②H26実受入児童数	認定こども園	—	—	37	13
	保育所	—	—	542	189
	計	246	0	579	202
①-②	-152	88	-89	-55	56
(対前年比率①÷②)	38.2%	—	90.9%	90.5%	127.7%

★1 著しく過小な見込み

★2 過剰な見込み

(3) 見込み量の補正

★1 1号認定 3～5歳の認定子ども園利用見込みが実受入児童数の1/2以下で、152人少ない。

(理由) ・幼稚園の平成26年度実受入児童数246人の中には、教育だけが必要な1号認定子どもと、教育・保育が必要な2号認定子どもが混在していると考えられます。

(補正) ・平成26年度実受入児童数を父母の就労形態により1号・2号(幼稚園の利用意向が強い)に振り分けます。

※幼稚園の父母の就労形態別児童数(H26.3.1現在)

1号認定子ども246人 $\begin{matrix} \rightarrow & 1号 & 103人 \\ & 2号 & 143人 \end{matrix}$

★2 3号認定 0歳児の見込み人数が平成26年度実受入児童数より56人多くなっている。

(理由) ・国の手引書による算出方法は、育児休業の取得状況が必ずしも反映されていないと考えられます。

(補正) 国が示した対応案に基づき、回答時点で、育児休業を取得している者を除きます。
(育児休業取得割合: ニーズ調査問12より)

手引書に基づくニーズ割合 × (100% - 育児休業取得割合) = 補正ニーズ割合
= 59.2%

0歳人口推計 × 補正ニーズ割合 = 見込み人数
※平成27年度 388人 × 59.2% = 230人

【補正★1・2後】

支給設定区分	1号 (3～5歳)	2号 (3～5歳)		3号 (0～2歳)	
		1号としての利用意向が強い	その他	1・2歳	0歳
①H27 見込み人数	94	88	891	524	230
②H26実受入児童数	認定こども園	103	143	37	13
	保育所	—	—	542	189
計	103	143	980	579	202
①-②	-9	-55	-89	-55	28
(対前年比率①÷②)	91.3%	61.5%	90.9%	90.5%	113.9%

補正箇所

【補正後(1・2・3号別)】

支給設定区分	1号 (3～5歳)	2号 (3～5歳)		3号 (0～2歳)	
		1号としての利用意向が強い	その他	1～2歳	0歳
①H27 見込み人数	94	979		754	
②H26実受入児童数	認定こども園	103	143	37	13
	保育所	—	—	542	189
計	103	1,123		781	
①-②	-9	-144		-27	
(対前年比率①÷②)	91.3%	87.2%		96.5%	

★3 利用割合（教育・保育施設を利用している児童の割合）

(人)

補正前			平成26年度	平成27年度	平成28年度	平成29年度	平成30年度	平成31年度
3歳～ 就学前	1号認定	認定こども園	103	94	92	92	89	90
	2号認定	認定こども園	143	88	86	86	83	84
		保育所	980	891	873	872	839	851
1・2歳 0歳	3号認定	認定こども園	579	524	542	528	514	500
		園・保育所	202	230	224	218	212	206
合計			2,007	1,827	1,817	1,796	1,737	1,731

	平成26年度(H26.3.1)			平成31年度(H31.4.1)			平成31年度補正	
	推計人口	利用人口	利用割合	推計人口	利用人口	利用割合	利用人口	利用割合
3～5歳	1,225	1,226	100%	1,164	1,025	88%	1,164	100%
1・2歳	794	579	73%	726	500	69%	529	73%
0歳	398	202	51%	348	206	59%	177	51%
合計	2,417	2,007	83%	2,238	1,731	77%	1,870	84%

※平成27年度から平成31年度の利用割合は、同じ割合。

(理由) 平成26年度の利用人口は年間最大利用人数(平成26年3月1日時点)を用い、平成27年度から平成31年度は推計人口(各年度4月1日時点)から算出しているため、利用割合が異なっています。

(補正) 見込み量としては、年間最大利用人数とするため、平成27年度からの見込み量を平成27年度利用割合に引き上げます。

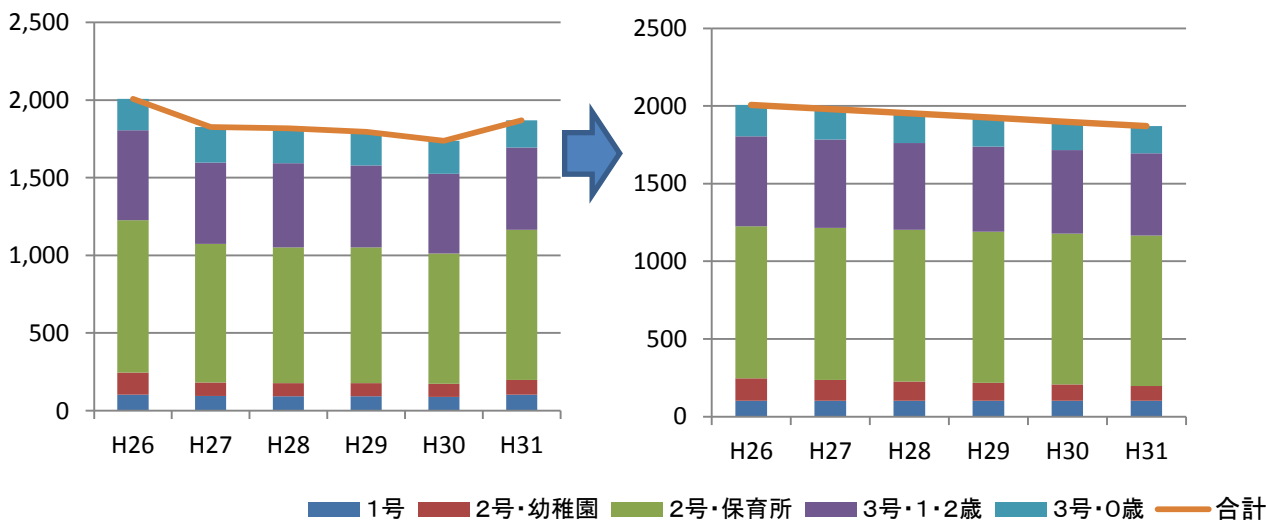
★4 共通

★3の平成31年度補正の効果を平成27～30年度へも適用させます。

また、国の手引き書の算出方法による場合、平成27年度に潜在的な需要が全て顕在化することになります。実際には、社会情勢等により、徐々に顕在化してくると考えられるため、平成26年度の実績数値から、平成31年度の「量の見込み」に向けて、徐々に変化させていくよう補正を行います。

(単位:人)

			平成26年度	平成27年度	平成28年度	平成29年度	平成30年度	平成31年度
3歳～ 就学前	1号認定	認定こども園	103	103	103	103	102	102
	2号認定	認定こども園	143	133	124	114	105	95
		保育所	980	978	975	972	970	967
1・2歳 0歳	3号認定	認定こども園	579	569	559	549	539	529
		園・保育所	202	197	192	187	182	177
合計			2,007	1,980	1,953	1,925	1,898	1,870



4 確保方策

見込んだ量については、現在の教育・保育施設の定員数を下回っています。

定員数以内で利用定員を設定しますので、現在の教育・保育施設で必要数が確保できると考えています。

1・2・3号認定	平成26年度			平成27年度			平成28年度			平成29年度			平成30年度			平成31年度		
	1号	2号	3号	1号	2号	3号	1号	2号	3号	1号	2号	3号	1号	2号	3号	1号	2号	3号
	3～5歳		0～2歳	3～5歳		0～2歳	3～5歳		0～2歳	3～5歳		0～2歳	3～5歳		0～2歳	3～5歳		0～2歳
人口推計	1,225		1,192	1,219		1,148	1,194		1,164	1,192		1,134	1,148		1,104	1,164		1,074
量の見込み (年度計)	103	1,123	781	100	1,111	766	98	1,099	751	95	1,086	736	93	1,074	721	90	1,062	706
定員	2,204			1,978			1,947			1,918			1,888			1,858		
認定子ども園	410																	
保育所			1794															