

上水道給水状況(各年4月1日～翌年3月31日)

単位:人、戸、%、m³、ℓ

| 年度 | 給水人口 | 給水戸数 | 給水区域普及率 | 配水量 | 有収水量 | 1日最大配水量 | 1日平均配水量 | 1人1日最大配水量 | 1人1日平均配水量 |
|--------|--------|--------|---------|--------------------------|--------------------------|-----------------------|-----------------------|-----------|-----------|
| 昭和60年度 | 39,705 | 13,630 | 99.5 | 6,639,271 m ³ | 5,647,004 m ³ | 24,330 m ³ | 18,190 m ³ | 613 ℓ | 458 ℓ |
| 平成 2年度 | 45,162 | 15,936 | 99.5 | 7,792,430 | 6,445,858 | 25,950 | 21,349 | 663 | 391 |
| 7年度 | 44,869 | 16,786 | 98.9 | 7,711,900 | 6,544,090 | 28,000 | 21,071 | 624 | 470 |
| 12年度 | 44,118 | 17,247 | 99.3 | 7,136,796 | 6,325,035 | 26,817 | 19,552 | 607 | 443 |
| 16年度 | 43,471 | 17,624 | 99.4 | 7,102,470 | 6,237,429 | 27,270 | 19,459 | 627 | 448 |
| 17年度 | 43,525 | 17,642 | 99.5 | 7,018,978 | 6,196,419 | 23,658 | 19,230 | 546 | 444 |
| 18年度 | 42,880 | 17,780 | 99.6 | 6,773,897 | 5,966,353 | 22,037 | 18,559 | 514 | 433 |
| 19年度 | 42,520 | 17,618 | 99.6 | 6,572,894 | 5,735,742 | 21,442 | 17,959 | 504 | 422 |
| 20年度 | 42,332 | 17,833 | 99.6 | 6,438,284 | 5,521,923 | 21,113 | 17,639 | 499 | 417 |
| 21年度 | 42,227 | 17,710 | 99.6 | 6,270,398 | 5,385,487 | 19,506 | 17,179 | 462 | 407 |
| 22年度 | 41,929 | 17,731 | 99.6 | 6,635,782 | 5,558,253 | 24,732 | 18,180 | 590 | 434 |
| 23年度 | 41,667 | 17,836 | 99.6 | 6,321,424 | 5,347,400 | 20,392 | 17,272 | 489 | 415 |
| 24年度 | 41,494 | 17,958 | 99.8 | 6,153,546 | 5,260,774 | 19,978 | 16,859 | 481 | 406 |
| 25年度 | 41,101 | 18,072 | 99.8 | 6,159,649 | 5,198,656 | 19,784 | 16,876 | 481 | 411 |
| 26年度 | 41,216 | 18,194 | 99.8 | 5,954,478 | 5,029,167 | 18,693 | 16,314 | 454 | 396 |
| 27年度 | 40,964 | 18,201 | 99.8 | 5,827,352 | 5,067,749 | 27,227 | 15,922 | 665 | 389 |
| 28年度 | 40,552 | 18,229 | 99.8 | 6,033,358 | 5,005,165 | 22,912 | 16,530 | 565 | 408 |
| 29年度 | 40,137 | 18,248 | 99.8 | 6,051,520 | 5,026,070 | 23,623 | 16,580 | 589 | 413 |
| 30年度 | 39,817 | 18,218 | 99.8 | 5,888,125 | 4,905,129 | 19,115 | 16,132 | 480 | 405 |

【資料】水道局

簡易水道給水状況(各年4月1日～翌年3月31日)

単位:人、戸、%、m³、ℓ

| 年度 | 給水人口 | 給水戸数 | 給水区域普及率 | 配水量 | 有収水量 | 1日最大配水量 | 1日平均配水量 | 1人1日最大配水量 | 1人1日平均配水量 |
|--------|-------|-------|---------|------------------------|------------------------|----------------------|----------------------|-----------|-----------|
| 昭和60年度 | 7,621 | 2,118 | 83.6 | 884,498 m ³ | 656,510 m ³ | 3,265 m ³ | 2,423 m ³ | 428 ℓ | 317 ℓ |
| 平成 2年度 | 3,182 | 821 | 93.0 | 388,060 | 263,680 | 1,510 | 1,063 | 474 | 334 |
| 7年度 | 2,921 | 828 | 86.6 | 363,542 | 262,177 | 1,217 | 996 | 417 | 340 |
| 12年度 | 2,872 | 793 | 93.1 | 345,395 | 285,436 | 1,052 | 944 | 366 | 329 |
| 16年度 | 2,857 | 823 | 92.3 | 366,792 | 271,477 | 1,129 | 1,005 | 395 | 352 |
| (倉吉市) | | | | | | | | | |
| (旧関金町) | 3,897 | 1,112 | 97.6 | 541,283 | 497,445 | 2,377 | 1,483 | 610 | 381 |
| 17年度 | 6,703 | 1,940 | 95.5 | 898,713 | 761,622 | 3,138 | 2,462 | 469 | 368 |
| 18年度 | 6,660 | 1,929 | 96.1 | 863,621 | 730,623 | 3,482 | 2,366 | 524 | 356 |
| 19年度 | 6,532 | 1,926 | 97.3 | 837,560 | 689,056 | 3,516 | 2,288 | 538 | 350 |
| 20年度 | 6,399 | 1,916 | 97.4 | 836,042 | 671,611 | 3,251 | 2,291 | 508 | 358 |
| 21年度 | 6,274 | 2,153 | 96.9 | 919,623 | 667,438 | 3,524 | 2,520 | 562 | 402 |
| 22年度 | 6,168 | 2,168 | 96.9 | 953,054 | 671,642 | 3,908 | 2,611 | 634 | 423 |
| 23年度 | 6,097 | 2,169 | 97.2 | 1,011,575 | 643,516 | 3,645 | 2,737 | 598 | 449 |
| 24年度 | 6,015 | 2,160 | 97.2 | 959,694 | 630,134 | 3,740 | 2,629 | 622 | 437 |
| 25年度 | 5,933 | 2,171 | 97.4 | 938,527 | 624,717 | 3,606 | 2,571 | 608 | 433 |
| 26年度 | 5,867 | 2,161 | 97.3 | 914,127 | 608,277 | 3,230 | 2,504 | 551 | 427 |
| 27年度 | 5,726 | 2,159 | 97.3 | 899,836 | 614,632 | 3,845 | 2,459 | 671 | 429 |
| 28年度 | 5,588 | 2,152 | 97.2 | 1,008,373 | 586,027 | 4,016 | 2,763 | 719 | 494 |
| 29年度 | 5,492 | 2,148 | 97.0 | 899,931 | 597,467 | 3,490 | 2,466 | 635 | 449 |
| 30年度 | 5,393 | 2,172 | 97.2 | 927,692 | 581,863 | 3,106 | 2,542 | 576 | 471 |

【資料】水道局

【注】平成16年度以前の数値には、旧関金町を含まない。

下水道の普及状況(各年4月1日～翌年3月31日)

単位:ha、世帯、%、人

| 年度 | 供用開始面積 | 供用開始世帯数 | | | 住民基本台帳 人口(3月末) (c) | 水洗化人口 | | | |
|--------|------------------|---------------|-------------|-----------------|--------------------------|---------------|------------------|-------------|-----------------|
| | | 処理可能区域 (a) | 水洗化済 (b) | 水洗化率 (b)／(a) | | 処理可能区域 (d) | 人口普及率 (d)／(c) | 水洗化済 (e) | 水洗化率 (e)／(d) |
| 平成 2年度 | 283.27 | 5,518 | 3,050 | 55.3 | 51,672 | 11,788 | 22.8 | 7,724 | 65.5 |
| 7年度 | 486.93 | 8,825 | 6,268 | 71.0 | 51,009 | 19,662 | 38.5 | 15,042 | 76.5 |
| 12年度 | 811.80 | 12,881 | 12,219 | 94.9 | 49,688 | 28,261 | 56.9 | 25,893 | 91.6 |
| 16年度 | (倉吉市) 934.50 | 13,170 | 9,796 | 74.4 | 52,799 | 34,938 | 66.2 | 29,024 | 83.1 |
| | (旧関金町) 102.70 | 961 | 773 | 80.4 | | | | | |
| 20年度 | 1,117.90 | 15,113 | 11,658 | 77.1 | 51,124 | 36,470 | 71.3 | 31,043 | 85.1 |
| 21年度 | 1,123.60 | 15,250 | 11,862 | 77.8 | 50,830 | 36,445 | 71.7 | 31,127 | 85.4 |
| 22年度 | 1,134.50 | 15,421 | 11,998 | 77.8 | 50,436 | 36,422 | 72.2 | 31,094 | 85.3 |
| 23年度 | 1,145.20 | 15,647 | 12,223 | 78.1 | 50,080 | 36,734 | 73.4 | 31,054 | 84.5 |
| 24年度 | 1,153.40 | 15,767 | 12,482 | 79.2 | 49,926 | 36,857 | 73.8 | 31,130 | 84.5 |
| 25年度 | 1,166.00 | 15,953 | 12,750 | 79.9 | 49,341 | 36,913 | 74.8 | 31,161 | 84.4 |
| 26年度 | 1,170.30 | 16,100 | 12,921 | 80.3 | 49,062 | 36,958 | 75.3 | 31,187 | 84.4 |
| 27年度 | 1,171.50 | 16,228 | 13,044 | 80.4 | 48,655 | 36,903 | 75.8 | 31,218 | 84.6 |
| 28年度 | 1,179.50 | 16,340 | 13,217 | 80.9 | 48,045 | 36,771 | 76.5 | 31,168 | 84.8 |
| 29年度 | 1,182.10 | 16,401 | 13,323 | 81.2 | 47,496 | 36,603 | 77.1 | 31,090 | 84.9 |
| 30年度 | 1,184.60 | 16,781 | 14,812 | 88.3 | 47,017 | 37,335 | 79.4 | 32,955 | 88.3 |

【資料】 下水道課 【注】 平成16年度以前の数値には、旧関金町を含まない。



住宅の種類・所有関係別住宅数

単位:戸、世帯、人、室、畳、㎡

| 住宅の種類 住宅の所有 | 住宅数 | | | 世帯数 | | | 世帯人員 | | | 1住宅当たり 居室数 | | | 1住宅当たり 居室の畳数 | | | 1住宅当たり 延べ面積 | | | 1人当たり 居室の畳数 | | | 1室当たり 人員 | | |
|----------------|--------|--------|--------|--------|--------|--------|--------|--------|--------|---------------|-------|-------|-----------------|-------|-------|----------------|--------|--------|----------------|-------|-------|-------------|-------|-------|
| | 平成20年 | 平成25年 | 平成30年 | 平成20年 | 平成25年 | 平成30年 | 平成20年 | 平成25年 | 平成30年 | 平成20年 | 平成25年 | 平成30年 | 平成20年 | 平成25年 | 平成30年 | 平成20年 | 平成25年 | 平成30年 | 平成20年 | 平成25年 | 平成30年 | 平成20年 | 平成25年 | 平成30年 |
| 総数 | 17,590 | 18,360 | 18,370 | 17,630 | 18,540 | 18,370 | 48,510 | 47,650 | 45,450 | 5.89 | 5.74 | 5.63 | 39.78 | 39.50 | 39.38 | 126.24 | 127.43 | 127.83 | 14.37 | 15.13 | 15.91 | 0.47 | 0.45 | 0.44 |
| うち持ち家 | 12,230 | 12,350 | 12,510 | 12,260 | 12,490 | 12,510 | 37,110 | 35,270 | 34,600 | 6.90 | 6.93 | 6.81 | 47.37 | 48.32 | 48.12 | 154.11 | 159.24 | 160.43 | 15.62 | 16.92 | 17.40 | 0.44 | 0.41 | 0.41 |
| うち借家 | 5,220 | 5,790 | 5,690 | 5,240 | 5,820 | 5,690 | 11,220 | 12,050 | 10,420 | 3.50 | 3.19 | 3.03 | 21.97 | 20.67 | 20.15 | 60.88 | 59.57 | 56.10 | 10.22 | 9.93 | 10.99 | 0.61 | 0.65 | 0.60 |
| 専用住宅 | 16,930 | 17,620 | 17,660 | 16,980 | 17,800 | 17,660 | 46,220 | 45,760 | 43,600 | 5.87 | 5.71 | 5.61 | 39.56 | 39.26 | 39.23 | 124.22 | 125.28 | 126.76 | 14.43 | 15.03 | 15.88 | 0.47 | 0.46 | 0.44 |
| うち持ち家 | 11,650 | 11,690 | 11,900 | 11,680 | 11,840 | 11,900 | 35,020 | 33,580 | 32,980 | 6.93 | 6.95 | 6.84 | 47.40 | 48.44 | 48.31 | 152.64 | 157.81 | 160.69 | 15.78 | 16.86 | 17.42 | 0.43 | 0.41 | 0.41 |
| うち借家 | 5,140 | 5,710 | 5,590 | 5,160 | 5,740 | 5,590 | 11,020 | 11,860 | 10,200 | 3.48 | 3.16 | 3.01 | 21.80 | 20.48 | 19.90 | 59.86 | 58.72 | 54.51 | 10.17 | 9.87 | 10.90 | 0.62 | 0.66 | 0.61 |
| 農業漁業併用住宅 | - | - | - | - | - | - | - | - | - | - | - | - | - | - | - | - | - | - | - | - | - | - | - | - |
| うち持ち家 | - | - | - | - | - | - | - | - | - | - | - | - | - | - | - | - | - | - | - | - | - | - | - | - |
| うち借家 | - | - | - | - | - | - | - | - | - | - | - | - | - | - | - | - | - | - | - | - | - | - | - | - |
| 店舗等の併用住宅 | 650 | 740 | 720 | 650 | 740 | 720 | 2,290 | 1,890 | 1,850 | 6.47 | 6.47 | 5.96 | 45.44 | 45.23 | 43.07 | 177.93 | 178.78 | 154.11 | 12.99 | 17.58 | 16.62 | 0.54 | 0.40 | 0.43 |
| うち持ち家 | 580 | 660 | 610 | 580 | 660 | 610 | 2,090 | 1,690 | 1,620 | 6.62 | 6.57 | 6.19 | 46.82 | 46.34 | 44.50 | 183.61 | 184.74 | 155.36 | 13.00 | 18.03 | 16.80 | 0.54 | 0.39 | 0.43 |
| うち借家 | 70 | 70 | 100 | 70 | 70 | 100 | 200 | 190 | 220 | 5.26 | 5.64 | 4.57 | 34.47 | 35.32 | 34.20 | 132.91 | 125.75 | 146.37 | 12.84 | 13.61 | 15.25 | 0.51 | 0.46 | 0.49 |

【資料】「住宅・土地統計調査」総務省

【注】平成15年度以前の数値には、旧関金町を含まない。

ごみの量・資源ごみの量

単位:t

| 年度 | 可燃ごみ | | びん・缶類 | | | | 不燃物 | | 可燃性粗大 | | 不燃性粗大 | | 再生資源 | | | | | | | | | |
|--------|---------|---------|-------|-------|-------|-------|-------|-------|-------|-------|-------|-------|-------|-------|-------|-------|------|---------|--------|---------|-------|---------|
| | 家庭系 | 事業系 | 家庭系 | | 事業系 | | 家庭系 | 事業系 | 家庭系 | 事業系 | 家庭系 | 事業系 | 家庭系 | | | | | 事業系 4) | | 廃食用油 3) | | |
| | | | 缶 | びん 1) | 缶 | びん 2) | | | | | | | 新聞紙 | 雑誌 | 段ボール | 牛乳パック | 古着 | 発泡スチロール | ペットボトル | | 古紙類 | 食品リサイクル |
| 平成 8年度 | 7,533.6 | 4,609.6 | 826.0 | | 306.9 | | 318.3 | 98.4 | 81.7 | 72.2 | 246.4 | 304.2 | 418.0 | 258.0 | 128.0 | 14.0 | 56.0 | 35.0 | - | - | - | - |
| 12年度 | 9,179.6 | 7,032.4 | 665.4 | - | 180.8 | - | 347.5 | 225.0 | 120.4 | 172.0 | 434.2 | 407.2 | 658.0 | 384.0 | 186.0 | 12.0 | 68.0 | 31.0 | 5) 6.8 | - | - | - |
| 15年度 | 9,755.9 | 6,716.8 | 501.8 | *72.2 | 119.8 | - | 341.7 | 282.1 | 129.2 | 289.2 | 210.6 | 175.5 | 686.7 | 403.9 | 203.5 | 11.0 | 74.0 | 12.1 | 31.8 | - | - | - |
| 17年度 | 9,605.8 | 6,172.9 | 166.7 | 380.3 | 27.1 | 91.3 | 329.4 | 149.8 | 113.8 | 345.3 | 172.5 | 213.8 | 752.5 | 432.3 | 208.8 | 11.2 | 71.1 | 12.0 | 45.4 | - | - | - |
| 18年度 | 9,419.0 | 5,726.3 | 168.9 | 358.9 | 19.8 | 74.7 | 324.6 | 108.6 | 116.0 | 321.9 | 174.3 | 214.1 | 779.8 | 433.6 | 207.5 | 10.3 | 70.6 | 11.8 | 45.7 | - | - | - |
| 19年度 | 9,094.6 | 5,477.5 | 143.0 | 355.4 | 16.7 | 54.9 | 301.5 | 96.6 | 123.1 | 317.8 | 128.7 | 118.4 | 766.2 | 428.9 | 210.4 | 10.6 | 71.0 | 12.2 | 48.8 | - | - | 22.4 |
| 20年度 | 8,858.0 | 5,227.0 | 127.0 | 296.5 | 13.6 | 66.0 | 297.9 | 112.6 | 109.2 | 224.0 | 109.2 | 138.5 | 658.8 | 386.4 | 191.3 | 9.7 | 69.6 | 11.2 | 47.4 | - | - | 22.2 |
| 21年度 | 8,824.6 | 5,170.0 | 124.4 | 304.9 | 13.9 | 64.1 | 280.6 | 131.6 | 118.0 | 256.5 | 102.7 | 126.5 | 618.5 | 357.2 | 184.4 | 8.7 | 67.5 | 10.8 | 45.1 | 2,225.0 | 109.0 | 27.8 |
| 22年度 | 8,522.6 | 4,998.9 | 132.1 | 306.3 | 9.3 | 62.6 | 280.3 | 122.9 | 117.0 | 256.4 | 81.4 | 90.6 | 540.4 | 315.3 | 168.3 | 7.8 | 66.6 | 10.6 | 46.1 | 2,578.3 | 112.0 | 26.3 |
| 23年度 | 8,762.5 | 5,108.2 | 137.7 | 332.6 | 7.1 | 48.2 | 285.5 | 143.0 | 136.7 | 279.5 | 89.7 | 84.4 | 482.8 | 288.4 | 147.8 | 6.7 | 72.5 | 10.3 | 43.9 | 2,724.0 | 89.0 | 27.1 |
| 24年度 | 8,640.9 | 5,214.2 | 123.4 | 312.1 | 5.6 | 51.6 | 295.0 | 166.3 | 126.1 | 333.0 | 88.5 | 68.7 | 448.9 | 266.8 | 140.9 | 5.8 | 70.5 | 10.0 | 45.0 | 2,519.0 | 93.0 | 30.1 |
| 25年度 | 8,670.8 | 5,287.6 | 121.2 | 315.1 | 4.6 | 36.0 | 280.8 | 162.4 | 132.7 | 359.3 | 88.3 | 71.2 | 421.9 | 246.4 | 134.0 | 6.6 | 69.6 | 9.3 | 45.7 | 2,575.0 | 114.1 | 26.5 |
| 26年度 | 8,588.1 | 5,404.2 | 101.5 | 318.0 | 3.7 | 39.2 | 274.1 | 163.7 | 137.3 | 392.5 | 84.0 | 54.8 | 367.1 | 214.0 | 122.4 | 5.9 | 64.1 | 8.6 | 41.6 | 2,546.5 | 135.0 | 27.1 |
| 27年度 | 8,709.3 | 5,487.1 | 101.9 | 322.5 | 3.7 | 40.0 | 262.2 | 170.5 | 163.3 | 429.5 | 82.7 | 37.6 | 336.7 | 201.3 | 114.2 | 5.5 | 66.9 | 8.3 | 41.5 | 2,624.0 | 132.0 | 25.8 |
| 28年度 | 8,917.9 | 5,604.7 | 102.8 | 315.1 | 3.7 | 29.9 | 498.9 | 191.5 | 262.4 | 529.8 | 134.0 | 35.7 | 301.6 | 205.0 | 111.6 | 5.0 | 65.9 | 8.0 | 42.7 | 2,778.0 | 146.0 | 25.9 |
| 29年度 | 8,584.3 | 5,672.7 | 100.5 | 298.2 | 2.4 | 31.1 | 275.0 | 185.1 | 145.2 | 590.9 | 98.3 | 57.0 | 278.1 | 167.8 | 100.8 | 4.3 | 58.7 | 7.5 | 44.0 | 3,003.3 | 134.0 | 24.7 |
| 30年度 | 8,394.4 | 5,439.3 | 95.7 | 291.8 | 1.9 | 27.1 | 261.9 | 180.8 | 137.4 | 496.2 | 103.6 | 61.1 | 257.3 | 156.9 | 98.2 | 4.3 | 57.0 | 7.0 | 45.8 | 2,785.7 | 116.0 | 21.9 |

【資料】環境課

【注】平成12年度以前の数値には、旧関金町を含まない。

- 1) 平成16年1月から家庭系びんは分別収集することとした。
- 2) 平成16年度から事業系びんは分別収集することとした。
- 3) 平成19年度から廃食用油は分別収集することとした。
- 4) 平成21年度から事業系古紙類、食品リサイクルを算入。
- 5) 平成12年11月～平成13年3月

市民税の課税状況(課税各年度7月1日現在)

単位:人、千円

| 年度 | 給与所得者 | | 営業等所得者 | | 農業所得者 | | その他事業所得者 | | その他所得者 | | 分離課税者 | | 合計 | |
|--------|--------|-----------|--------|-----------|-------|-----------|-----------------------|-----------|--------|-----------|-------|-----------|--------|-----------|
| | 人員 | 1人平均課税標準額 | 人員 | 1人平均課税標準額 | 人員 | 1人平均課税標準額 | 人員 | 1人平均課税標準額 | 人員 | 1人平均課税標準額 | 人員 | 1人平均課税標準額 | 人員 | 1人平均課税標準額 |
| 平成 2年度 | 14,890 | 1,401 | 1,072 | 1,436 | 438 | 987 | 495 | 3,366 | 1,360 | 1,123 | 198 | 9,765 | 18,453 | 1,515 |
| 7年度 | 16,989 | 1,797 | 1,051 | 1,638 | 478 | 1,551 | 450 | 2,741 | 1,581 | 1,051 | 117 | 9,546 | 20,666 | 1,790 |
| 12年度 | 16,897 | 1,792 | 834 | 1,669 | 126 | 1,068 | 380 | 2,627 | 1,821 | 1,116 | 92 | 9,866 | 20,150 | 1,774 |
| 15年度 | 15,699 | 1,687 | 955 | 2,041 | 103 | 942 | ※平成14年度より 営業所得者に含む | | 1,744 | 1,071 | 91 | 8,229 | 18,592 | 1,675 |
| 16年度 | 16,664 | 1,579 | 981 | 1,844 | 156 | 1,036 | | | 1,843 | 974 | 295 | 5,165 | 19,939 | 1,585 |
| 17年度 | 16,931 | 1,576 | 1,000 | 1,849 | 167 | 1,566 | | | 2,076 | 965 | 181 | 6,328 | 20,355 | 1,570 |
| 18年度 | 16,902 | 1,570 | 933 | 1,859 | 159 | 1,420 | | | 3,469 | 1,000 | 192 | 5,446 | 21,655 | 1,524 |
| 19年度 | 16,814 | 1,558 | 904 | 1,957 | 185 | 1,206 | | | 3,442 | 964 | 194 | 6,007 | 21,539 | 1,517 |
| 20年度 | 16,617 | 1,550 | 865 | 2,055 | 195 | 1,333 | | | 3,299 | 993 | 149 | 6,132 | 21,125 | 1,514 |
| 21年度 | 16,326 | 1,533 | 803 | 1,989 | 187 | 1,547 | | | 3,234 | 946 | 87 | 7,387 | 20,637 | 1,484 |
| 22年度 | 15,570 | 1,481 | 800 | 1,744 | 153 | 1,404 | | | 3,287 | 898 | 94 | 7,730 | 19,904 | 1,425 |
| 23年度 | 15,639 | 1,482 | 788 | 1,807 | 206 | 1,688 | | | 3,332 | 905 | 88 | 5,529 | 20,053 | 1,420 |
| 24年度 | 15,806 | 1,559 | 755 | 2,060 | 186 | 1,857 | | | 3,384 | 894 | 75 | 5,618 | 20,206 | 1,484 |
| 25年度 | 15,690 | 1,547 | 724 | 1,934 | 209 | 1,547 | | | 3,330 | 873 | 88 | 5,152 | 20,041 | 1,465 |
| 26年度 | 15,692 | 1,522 | 718 | 2,074 | 193 | 1,829 | | | 3,244 | 865 | 154 | 7,885 | 20,001 | 1,487 |
| 27年度 | 15,752 | 1,551 | 730 | 2,070 | 157 | 1,360 | | | 3,019 | 865 | 159 | 6,476 | 19,817 | 1,504 |
| 28年度 | 15,973 | 1,556 | 739 | 2,315 | 201 | 1,779 | | | 3,107 | 845 | 153 | 5,273 | 20,173 | 1,505 |
| 29年度 | 15,986 | 1,568 | 696 | 2,275 | 235 | 2,392 | | | 3,069 | 849 | 143 | 5,392 | 20,129 | 1,519 |
| 30年度 | 16,138 | 1,588 | 751 | 2,562 | 227 | 2,368 | | | 2,984 | 803 | 191 | 4,781 | 20,291 | 1,547 |
| 令和元年度 | 16,251 | 1,581 | 728 | 2,340 | 191 | 1,943 | | | 2,926 | 818 | 185 | 5,504 | 20,281 | 1,537 |

【資料】 税務課

市税等の状況

単位:千円、%

| 区分 | 平成2年度 | | 平成7年度 | | 平成12年度 | | 平成16年度 | | 平成20年度 | | 平成21年度 | | 平成22年度 | | 平成23年度 | |
|--------------|-----------|-------|-----------|-------|-----------|-------|-----------|-------|-----------|-------|-----------|-------|-----------|-------|-----------|-------|
| | 賦課額 | 収納率 | 賦課額 | 収納率 | 賦課額 | 収納率 | 賦課額 | 収納率 | 賦課額 | 収納率 | 賦課額 | 収納率 | 賦課額 | 収納率 | 賦課額 | 収納率 |
| 市民税個人 | 1,642,268 | 68.3 | 1,847,679 | 93.6 | 1,714,922 | 94.3 | 1,414,843 | 93.9 | 2,039,756 | 94.4 | 1,986,748 | 94.2 | 1,835,692 | 94.4 | 1,821,127 | 95.1 |
| 市民税法人 | 669,540 | 96.5 | 941,258 | 98.8 | 799,419 | 99.0 | 617,913 | 98.7 | 734,085 | 98.5 | 426,673 | 96.6 | 636,431 | 97.6 | 643,809 | 97.5 |
| 固定資産税 | 2,125,414 | 66.3 | 2,778,067 | 93.5 | 3,085,796 | 92.6 | 3,211,959 | 90.8 | 3,552,702 | 89.1 | 3,435,997 | 89.7 | 3,362,108 | 89.6 | 3,306,043 | 90.4 |
| 固定資産税交付金 | 12,513 | 100.0 | 14,822 | 100.0 | 23,336 | 100.0 | 25,833 | 100.0 | 23,040 | 100.0 | 24,108 | 100.0 | 24,304 | 100.0 | 24,183 | 100.0 |
| 特別土地保有税 | 1,472 | 95.9 | 1,319 | 100.0 | 1,734 | 80.3 | 1,432 | 0.0 | 1,395 | 0.0 | 0 | 0.0 | 0 | 0.0 | 0 | 0.0 |
| 軽自動車税 | 70,758 | 91.6 | 84,348 | 92.5 | 98,724 | 94.2 | 111,173 | 93.8 | 135,256 | 91.2 | 138,289 | 92.0 | 137,911 | 92.9 | 137,733 | 93.7 |
| 市たばこ税 | 185,780 | 100.0 | 254,989 | 100.0 | 339,352 | 100.0 | 345,178 | 100.0 | 298,174 | 100.0 | 280,950 | 100.0 | 289,038 | 100.0 | 348,660 | 100.0 |
| 都市計画税 | 194,399 | 66.1 | 244,387 | 93.4 | 273,251 | 92.6 | 279,255 | 91.1 | 289,696 | 88.9 | 282,762 | 89.6 | 279,891 | 89.6 | 150,122 | 84.4 |
| 国民健康保険料(税)一般 | 1,316,782 | 64.5 | 1,299,330 | 88.0 | 1,360,201 | 84.0 | 1,436,265 | 81.0 | 1,136,868 | 74.8 | 1,125,271 | 75.0 | 1,210,758 | 77.1 | 1,247,712 | 76.6 |
| 国民健康保険料(税)退職 | 224,587 | 84.9 | 245,008 | 98.3 | 222,799 | 94.0 | 269,362 | 86.4 | 150,769 | 68.3 | 141,998 | 67.0 | 165,261 | 71.3 | 130,114 | 94.4 |
| 入湯税 | - | - | - | - | - | - | 2,804 | 47.2 | 4,134 | 64.9 | 3,806 | 70.7 | 4,134 | 64.9 | 3,806 | 70.7 |

| 区分 | 平成24年度 | | 平成25年度 | | 平成26年度 | | 平成27年度 | | 平成28年度 | | 平成29年度 | | 平成30年度 | |
|--------------|-----------|-------|-----------|-------|-----------|-------|-----------|-------|-----------|-------|-----------|-------|-----------|-------|
| | 賦課額 | 収納率 | 賦課額 | 収納率 | 賦課額 | 収納率 | 賦課額 | 収納率 | 賦課額 | 収納率 | 賦課額 | 収納率 | 賦課額 | 収納率 |
| 市民税個人 | 1,885,062 | 96.0 | 1,851,565 | 96.8 | 1,859,123 | 97.7 | 1,846,512 | 98.2 | 1,863,086 | 98.6 | 1,862,945 | 99.0 | 1,886,575 | 99.1 |
| 市民税法人 | 544,706 | 97.3 | 614,041 | 98.3 | 543,277 | 98.5 | 559,476 | 98.6 | 487,526 | 98.7 | 568,243 | 98.7 | 525,424 | 98.6 |
| 固定資産税 | 3,093,469 | 90.3 | 3,019,238 | 90.8 | 2,983,521 | 93.7 | 2,806,275 | 94.4 | 2,845,545 | 94.9 | 2,888,116 | 95.3 | 2,828,810 | 96.1 |
| 固定資産税交付金 | 23,382 | 100.0 | 22,174 | 100.0 | 22,038 | 100.0 | 21,749 | 100.0 | 21,007 | 100.0 | 20,922 | 100.0 | 21,012 | 100.0 |
| 特別土地保有税 | 0 | 0.0 | 0 | 0.0 | 0 | 0.0 | 0 | 0.0 | 0 | 0.0 | 0 | 0.0 | 0 | 0.0 |
| 軽自動車税 | 139,242 | 94.4 | 140,503 | 95.1 | 143,073 | 96.4 | 146,772 | 97.4 | 169,293 | 97.6 | 174,383 | 98.4 | 179,190 | 98.7 |
| 市たばこ税 | 340,928 | 100.0 | 384,496 | 100.0 | 377,445 | 100.0 | 373,665 | 100.0 | 360,110 | 100.0 | 341,134 | 100.0 | 330,528 | 100.0 |
| 都市計画税 | 138,130 | 85.0 | 20,007 | 18.3 | 14,467 | 34.0 | 7,893 | 17.0 | 5,511 | 15.5 | 4,424 | 10.6 | 3,504 | 4.0 |
| 国民健康保険料(税)一般 | 1,302,639 | 79.4 | 1,268,371 | 80.8 | 1,198,666 | 82.2 | 1,147,074 | 83.1 | 1,136,268 | 84.1 | 1,111,480 | 86.7 | 1,086,994 | 88.7 |
| 国民健康保険料(税)退職 | 143,264 | 94.9 | 128,582 | 96.3 | 98,461 | 96.4 | 74,248 | 95.3 | 48,137 | 94.2 | 23,007 | 91.2 | 8,980 | 86.8 |
| 入湯税 | 3,252 | 66.2 | 3,353 | 67.2 | 3,180 | 65.9 | 3,229 | 66.9 | 1,868 | 98.0 | 1,899 | 98.0 | 1,884 | 100.0 |

【資料】 税務課、保険年金課

【注】 ・各年度の賦課額及び収納率には、当該年度分のほか、繰越分を含む。

・入湯税は各年度3月31日現在、市税・国民健康保険料は、次年度の5月31日現在で示す。

・平成16年度は、倉吉市と関金町を合算した数値である。

小学校概況(各年5月1日現在)

単位:校、学級、人

| 区分 | 平成2年度 | 平成7年度 | 平成12年度 | 平成13年度 | 平成14年度 | 平成15年度 | 平成16年度 | 平成17年度 | 平成18年度 | 平成19年度 | 平成20年度 |
|----------|-------|-------|--------|--------|--------|--------|--------|--------|--------|--------|--------|
| 学校数(校) | 14 | 14 | 14 | 14 | 14 | 14 | 14 | 16 | 16 | 16 | 16 |
| うち本校 | 12 | 12 | 12 | 12 | 12 | 12 | 12 | 14 | 14 | 14 | 14 |
| うち分校 | 2 | 2 | 2 | 2 | 2 | 2 | 2 | 2 | 2 | 2 | 2 |
| 学級数(総数) | 153 | 137 | 133 | 133 | 139 | 135 | 134 | 152 | 151 | 147 | 150 |
| うち単式 | 141 | 124 | 111 | 110 | 116 | 113 | 114 | 128 | 126 | 117 | 120 |
| うち複式 | 1 | 2 | - | - | - | - | - | - | - | 3 | 1 |
| うち特別支援 | 11 | 11 | 22 | 23 | 23 | 22 | 20 | 24 | 25 | 27 | 29 |
| 児童数(総数) | 4,200 | 3,638 | 2,982 | 2,929 | 2,889 | 2,803 | 2,744 | 2,945 | 2,902 | 2,832 | 2,771 |
| うち男 | 2,148 | 1,825 | 1,495 | 1,460 | 1,442 | 1,403 | 1,388 | 1,508 | 1,508 | 1,483 | 1,460 |
| うち女 | 2,052 | 1,813 | 1,487 | 1,469 | 1,447 | 1,400 | 1,356 | 1,437 | 1,394 | 1,349 | 1,311 |
| 第一学年(総数) | 684 | 562 | 468 | 499 | 452 | 447 | 434 | 467 | 464 | 457 | 442 |
| うち男 | 343 | 275 | 242 | 239 | 217 | 225 | 239 | 257 | 256 | 228 | 222 |
| うち女 | 341 | 287 | 226 | 260 | 235 | 222 | 195 | 210 | 208 | 229 | 220 |
| 第二学年(総数) | 656 | 544 | 467 | 470 | 500 | 453 | 445 | 463 | 479 | 466 | 460 |
| うち男 | 337 | 261 | 243 | 239 | 242 | 213 | 221 | 254 | 265 | 261 | 230 |
| うち女 | 319 | 283 | 224 | 231 | 258 | 240 | 224 | 209 | 214 | 205 | 230 |
| 第三学年(総数) | 689 | 621 | 486 | 453 | 463 | 497 | 456 | 471 | 461 | 482 | 463 |
| うち男 | 371 | 323 | 251 | 235 | 239 | 242 | 215 | 236 | 254 | 267 | 260 |
| うち女 | 318 | 298 | 235 | 218 | 224 | 255 | 241 | 235 | 207 | 215 | 203 |
| 第四学年(総数) | 670 | 586 | 518 | 489 | 457 | 461 | 494 | 505 | 469 | 460 | 486 |
| うち男 | 343 | 305 | 248 | 253 | 235 | 235 | 240 | 242 | 239 | 253 | 266 |
| うち女 | 327 | 281 | 270 | 236 | 222 | 226 | 254 | 263 | 230 | 207 | 220 |
| 第五学年(総数) | 761 | 656 | 490 | 523 | 490 | 455 | 461 | 529 | 503 | 465 | 452 |
| うち男 | 381 | 321 | 241 | 252 | 254 | 234 | 238 | 256 | 237 | 236 | 247 |
| うち女 | 380 | 335 | 249 | 271 | 236 | 221 | 223 | 273 | 266 | 229 | 205 |
| 第六学年(総数) | 740 | 669 | 553 | 495 | 527 | 490 | 454 | 510 | 526 | 502 | 468 |
| うち男 | 373 | 340 | 270 | 242 | 255 | 254 | 235 | 263 | 257 | 238 | 235 |
| うち女 | 367 | 329 | 283 | 253 | 272 | 236 | 219 | 247 | 269 | 264 | 233 |
| 教員数(総数) | 229 | 216 | 210 | 217 | 225 | 225 | 228 | 246 | 239 | 243 | 238 |
| うち男 | 97 | 90 | 89 | 87 | 86 | 84 | 83 | 99 | 93 | 94 | 101 |
| うち女 | 132 | 126 | 121 | 130 | 140 | 141 | 145 | 147 | 146 | 149 | 137 |

【資料】「学校基本調査」文部科学省

【注】平成16年度以前の数値には、旧関金町を含まない。

小学校概況(各年5月1日現在)

単位:校、学級、人

| 区分 | 平成21年度 | 平成22年度 | 平成23年度 | 平成24年度 | 平成25年度 | 平成26年度 | 平成27年度 | 平成28年度 | 平成29年度 | 平成30年度 | 令和元年度 |
|----------|--------|--------|--------|--------|--------|--------|--------|--------|--------|--------|-------|
| 学校数(校) | 16 | 16 | 16 | 15 | 15 | 15 | 15 | 14 | 14 | 14 | 14 |
| うち本校 | 14 | 14 | 14 | 14 | 14 | 14 | 14 | 13 | 13 | 13 | 13 |
| うち分校 | 2 | 2 | 2 | 1 | 1 | 1 | 1 | 1 | 1 | 1 | 1 |
| 学級数(総数) | 147 | 147 | 148 | 150 | 151 | 155 | 161 | 152 | 152 | 144 | 146 |
| うち単式 | 117 | 117 | 121 | 119 | 120 | 119 | 126 | 115 | 115 | 111 | 107 |
| うち複式 | - | - | - | - | - | - | - | - | - | 2 | 2 |
| うち特別支援 | 30 | 30 | 27 | 31 | 31 | 36 | 35 | 37 | 37 | 33 | 37 |
| 児童数(総数) | 2,707 | 2,636 | 2,594 | 2,535 | 2,528 | 2,519 | 2,561 | 2,532 | 2,476 | 2,506 | 2,449 |
| うち男 | 1,425 | 1,365 | 1,334 | 1,279 | 1,293 | 1,282 | 1,341 | 1,353 | 1,330 | 1,346 | 1,294 |
| うち女 | 1,282 | 1,271 | 1,260 | 1,256 | 1,235 | 1,237 | 1,220 | 1,179 | 1,146 | 1,160 | 1,155 |
| 第一学年(総数) | 423 | 412 | 436 | 404 | 438 | 426 | 443 | 391 | 390 | 444 | 369 |
| うち男 | 207 | 200 | 232 | 208 | 236 | 216 | 249 | 205 | 218 | 227 | 180 |
| うち女 | 216 | 212 | 204 | 196 | 202 | 210 | 194 | 186 | 172 | 217 | 189 |
| 第二学年(総数) | 437 | 418 | 409 | 436 | 402 | 434 | 425 | 446 | 392 | 390 | 442 |
| うち男 | 220 | 206 | 197 | 231 | 206 | 236 | 217 | 251 | 206 | 215 | 225 |
| うち女 | 217 | 212 | 212 | 205 | 196 | 198 | 208 | 195 | 186 | 175 | 217 |
| 第三学年(総数) | 455 | 428 | 413 | 407 | 437 | 400 | 442 | 417 | 436 | 387 | 391 |
| うち男 | 227 | 218 | 206 | 197 | 236 | 201 | 241 | 216 | 247 | 204 | 219 |
| うち女 | 228 | 210 | 207 | 210 | 201 | 199 | 201 | 201 | 189 | 183 | 172 |
| 第四学年(総数) | 460 | 453 | 430 | 408 | 411 | 438 | 404 | 434 | 416 | 440 | 391 |
| うち男 | 258 | 229 | 220 | 201 | 196 | 235 | 205 | 238 | 216 | 249 | 204 |
| うち女 | 202 | 224 | 210 | 207 | 215 | 203 | 199 | 196 | 200 | 191 | 187 |
| 第五学年(総数) | 483 | 454 | 447 | 429 | 409 | 411 | 438 | 405 | 434 | 415 | 440 |
| うち男 | 266 | 254 | 225 | 216 | 201 | 194 | 237 | 204 | 234 | 217 | 247 |
| うち女 | 217 | 200 | 222 | 213 | 208 | 217 | 201 | 201 | 200 | 198 | 193 |
| 第六学年(総数) | 449 | 471 | 459 | 451 | 431 | 410 | 409 | 439 | 408 | 430 | 416 |
| うち男 | 247 | 258 | 254 | 226 | 218 | 200 | 192 | 239 | 209 | 234 | 219 |
| うち女 | 202 | 213 | 205 | 225 | 213 | 210 | 217 | 200 | 199 | 196 | 197 |
| 教員数(総数) | 235 | 237 | 234 | 240 | 240 | 242 | 246 | 239 | 243 | 242 | 239 |
| うち男 | 103 | 101 | 102 | 101 | 102 | 104 | 101 | 98 | 108 | 107 | 103 |
| うち女 | 132 | 136 | 132 | 139 | 138 | 138 | 145 | 141 | 135 | 135 | 136 |

【資料】「学校基本調査」文部科学省

【注】平成16年度以前の数値には、旧関金町を含まない。

中学校概況(各年5月1日現在)

単位:校、学級、人

| 区分 | 平成2年度 | 平成7年度 | 平成12年度 | 平成13年度 | 平成14年度 | 平成15年度 | 平成16年度 | 平成17年度 | 平成18年度 | 平成19年度 | 平成20年度 |
|----------|-------|-------|--------|--------|--------|--------|--------|--------|--------|--------|--------|
| 学校数(校) | 4 | 4 | 4 | 4 | 4 | 4 | 4 | 5 | 5 | 5 | 5 |
| うち本校 | 4 | 4 | 4 | 4 | 4 | 4 | 4 | 5 | 5 | 5 | 5 |
| うち分校 | - | - | - | - | - | - | - | - | - | - | - |
| 学級数(総数) | 63 | 61 | 54 | 54 | 53 | 54 | 55 | 62 | 61 | 57 | 59 |
| うち単式 | 58 | 55 | 49 | 49 | 45 | 48 | 45 | 51 | 50 | 48 | 49 |
| うち複式 | - | - | - | - | - | - | - | - | - | - | - |
| うち特別支援 | 5 | 6 | 5 | 5 | 8 | 6 | 10 | 11 | 11 | 9 | 10 |
| 生徒数(総数) | 2,226 | 1,976 | 1,688 | 1,668 | 1,548 | 1,540 | 1,474 | 1,574 | 1,508 | 1,491 | 1,496 |
| うち男 | 1,103 | 1,030 | 853 | 825 | 757 | 747 | 739 | 805 | 792 | 763 | 736 |
| うち女 | 1,123 | 946 | 835 | 843 | 791 | 793 | 735 | 769 | 716 | 728 | 760 |
| 第一学年(総数) | 732 | 648 | 520 | 542 | 484 | 510 | 483 | 487 | 503 | 508 | 491 |
| うち男 | 364 | 327 | 254 | 260 | 237 | 244 | 258 | 257 | 258 | 249 | 232 |
| うち女 | 368 | 321 | 266 | 282 | 247 | 266 | 225 | 230 | 245 | 259 | 259 |
| 第二学年(総数) | 725 | 676 | 612 | 519 | 545 | 482 | 508 | 525 | 485 | 498 | 507 |
| うち男 | 361 | 364 | 311 | 257 | 264 | 237 | 244 | 278 | 258 | 256 | 250 |
| うち女 | 364 | 312 | 301 | 262 | 281 | 245 | 264 | 247 | 227 | 242 | 257 |
| 第三学年(総数) | 769 | 652 | 556 | 607 | 519 | 548 | 483 | 562 | 520 | 485 | 498 |
| うち男 | 378 | 339 | 288 | 308 | 256 | 266 | 237 | 270 | 276 | 258 | 254 |
| うち女 | 391 | 313 | 268 | 299 | 263 | 282 | 246 | 292 | 244 | 227 | 244 |
| 教員数(総数) | 122 | 121 | 113 | 117 | 111 | 114 | 119 | 131 | 130 | 126 | 124 |
| うち男 | 90 | 77 | 74 | 77 | 70 | 73 | 75 | 85 | 84 | 81 | 77 |
| うち女 | 32 | 44 | 39 | 40 | 41 | 41 | 44 | 46 | 46 | 45 | 47 |

【資料】「学校基本調査」文部科学省

【注】平成16年度以前の数値には、旧関金町を含まない。

中学校概況(各年5月1日現在)

単位:校、学級、人

| 区分 | 平成21年度 | 平成22年度 | 平成23年度 | 平成24年度 | 平成25年度 | 平成26年度 | 平成27年度 | 平成28年度 | 平成29年度 | 平成30年度 | 令和元年度 |
|----------|--------|--------|--------|--------|--------|--------|--------|--------|--------|--------|-------|
| 学校数(校) | 5 | 5 | 5 | 5 | 5 | 5 | 5 | 5 | 5 | 5 | 5 |
| うち本校 | 5 | 5 | 5 | 5 | 5 | 5 | 5 | 5 | 5 | 5 | 5 |
| うち分校 | - | - | - | - | - | - | - | - | - | - | - |
| 学級数(総数) | 59 | 57 | 56 | 58 | 55 | 58 | 56 | 56 | 54 | 56 | 60 |
| うち単式 | 46 | 44 | 44 | 47 | 44 | 45 | 42 | 43 | 42 | 40 | 42 |
| うち複式 | - | - | - | - | - | - | - | - | - | - | - |
| うち特別支援 | 13 | 13 | 12 | 11 | 11 | 13 | 14 | 13 | 12 | 16 | 18 |
| 生徒数(総数) | 1,421 | 1,355 | 1,304 | 1,318 | 1,315 | 1,286 | 1,234 | 1,184 | 1,194 | 1,187 | 1,218 |
| うち男 | 699 | 691 | 698 | 724 | 705 | 678 | 616 | 580 | 602 | 607 | 645 |
| うち女 | 722 | 664 | 606 | 594 | 610 | 608 | 618 | 604 | 592 | 580 | 573 |
| 第一学年(総数) | 436 | 429 | 440 | 445 | 426 | 410 | 389 | 388 | 416 | 382 | 415 |
| うち男 | 219 | 238 | 241 | 244 | 217 | 210 | 189 | 185 | 229 | 192 | 229 |
| うち女 | 217 | 191 | 199 | 201 | 209 | 200 | 200 | 203 | 187 | 190 | 186 |
| 第二学年(総数) | 483 | 439 | 429 | 439 | 447 | 431 | 410 | 387 | 390 | 417 | 387 |
| うち男 | 231 | 220 | 237 | 240 | 247 | 221 | 207 | 188 | 184 | 232 | 194 |
| うち女 | 252 | 219 | 192 | 199 | 200 | 210 | 203 | 199 | 206 | 185 | 193 |
| 第三学年(総数) | 502 | 487 | 435 | 434 | 442 | 445 | 435 | 409 | 388 | 388 | 416 |
| うち男 | 249 | 233 | 220 | 240 | 241 | 247 | 220 | 207 | 189 | 183 | 222 |
| うち女 | 253 | 254 | 215 | 194 | 201 | 198 | 215 | 202 | 199 | 205 | 194 |
| 教員数(総数) | 125 | 123 | 122 | 122 | 115 | 130 | 120 | 120 | 117 | 122 | 127 |
| うち男 | 78 | 76 | 77 | 73 | 70 | 75 | 76 | 77 | 75 | 73 | 76 |
| うち女 | 47 | 47 | 45 | 49 | 45 | 55 | 44 | 43 | 42 | 49 | 51 |

【資料】「学校基本調査」文部科学省

【注】平成16年度以前の数値には、旧関金町を含まない。

年金等受給状況(各年3月31日)

| 年次 | 拠出年金 | | 福祉年金 | | 敬老年金 | |
|-------|---------|--------------|---------|------------|-------|----------|
| | 受給権者 | 年金額 | 受給権者 | 年金額 | 受給権者 | 年金額 |
| 昭和60年 | 5,181 人 | 1,665,857 千円 | 2,271 人 | 771,072 千円 | 108 人 | 3,237 千円 |
| 平成 2年 | 6,909 | 2,810,598 | 883 | 300,926 | 25 | 900 |
| 7年 | 7,964 | 3,990,838 | 377 | 150,649 | 23 | 804 |
| 12年 | 9,578 | 5,642,114 | 127 | 44,185 | 4 | 108 |
| 16年 | 10,755 | 6,672,665 | 33 | 12,382 | 0 | 0 |
| 17年 | 12,094 | 7,617,854 | 21 | 9,253 | 0 | 0 |
| 18年 | 12,381 | 7,897,757 | 20 | 7,369 | 0 | 0 |
| 19年 | 12,647 | 8,142,010 | 16 | 5,327 | 0 | 0 |
| 20年 | 12,755 | 8,289,226 | 11 | 3,298 | 0 | 0 |
| 21年 | 13,148 | 8,618,105 | 9 | 2,435 | 0 | 0 |
| 22年 | 14,006 | 9,397,202 | 8 | 1,217 | 0 | 0 |
| 23年 | 14,119 | 9,397,202 | 3 | 808 | 0 | 0 |
| 24年 | 14,338 | 9,737,318 | 2 | 806 | 0 | 0 |
| 25年 | 14,801 | 10,100,414 | 0 | 0 | 0 | 0 |
| 26年 | 15,201 | 10,358,130 | 0 | 0 | 0 | 0 |
| 27年 | 15,497 | 10,540,360 | 0 | 0 | 0 | 0 |
| 28年 | 15,756 | 10,887,682 | 0 | 0 | 0 | 0 |
| 29年 | 15,979 | 11,101,885 | 0 | 0 | 0 | 0 |
| 30年 | 16,254 | 11,283,590 | 0 | 0 | 0 | 0 |
| 31年 | 16,359 | 11,410,370 | 0 | 0 | 0 | 0 |

【資料】 保険年金課

【注】 平成16年以前の数値には、旧関金町を含まない。

国民健康保険の概要(各年4月～翌年3月)

| 年度 | 被保険者 | | 療養医療費 | | 保険料・税(本算定) | | 国保補助金 |
|--------|----------|----------|-----------|--------------|------------|-----------|--------------|
| | 世帯数 | 被保険者数 | 件数 | 費用額 | 1世帯当たり | 被保険者1人当たり | |
| 昭和60年度 | 8,706 世帯 | 20,942 人 | 172,627 件 | 3,506,346 千円 | 116,729 円 | 48,220 円 | 1,246,963 千円 |
| 平成 2年度 | 8,301 | 18,280 | 188,233 | 4,682,904 | 149,744 | 67,024 | 1,098,361 |
| 7年度 | 8,428 | 16,882 | 205,559 | 6,123,319 | 168,724 | 83,644 | 1,366,023 |
| 12年度 | 9,283 | 17,583 | 292,200 | 7,069,641 | 159,407 | 88,226 | 1,435,020 |
| 16年度 | 11,161 | 20,965 | 365,381 | 8,728,386 | 119,195 | 63,338 | 1,763,146 |
| 17年度 | 11,331 | 21,122 | 373,251 | 9,167,104 | 109,871 | 58,579 | 1,885,694 |
| 18年度 | 11,543 | 21,143 | 379,262 | 9,307,798 | 106,659 | 57,929 | 1,926,396 |
| 19年度 | 11,564 | 20,941 | 373,897 | 9,284,096 | 107,115 | 58,710 | 1,899,979 |
| 20年度 | 8,708 | 14,721 | 206,156 | 4,226,679 | 104,942 | 58,320 | 1,681,831 |
| 21年度 | 8,489 | 14,761 | 209,134 | 4,430,485 | 103,689 | 59,338 | 1,587,135 |
| 22年度 | 8,374 | 14,394 | 205,067 | 4,440,268 | 115,763 | 67,106 | 1,812,831 |
| 23年度 | 8,198 | 14,073 | 202,722 | 4,524,749 | 117,305 | 68,175 | 1,945,773 |
| 24年度 | 8,127 | 13,819 | 204,283 | 4,583,119 | 131,545 | 76,893 | 1,732,374 |
| 25年度 | 8,018 | 13,475 | 204,156 | 4,575,166 | 129,083 | 76,647 | 1,719,178 |
| 26年度 | 7,813 | 12,986 | 200,372 | 4,522,701 | 123,987 | 75,380 | 1,669,773 |
| 27年度 | 7,643 | 12,515 | 196,201 | 4,744,500 | 123,740 | 74,991 | 1,666,271 |
| 28年度 | 7,478 | 12,017 | 189,216 | 4,424,170 | 124,846 | 77,454 | 1,784,709 |
| 29年度 | 7,241 | 11,499 | 184,060 | 4,249,438 | 124,620 | 77,851 | 1,525,279 |
| 30年度 | 7,030 | 11,031 | 180,073 | 4,116,496 | 126,693 | 80,364 | 3,593,074 |

【資料】 保険年金課

【注】 ・平成16年以前の数値には、旧関金町を含まない。

・保険料・税は、平成19年度以前は医療保険分、平成20年度以降は医療保険分と後期高齢者支援金分を合算した数値である。

医療施設の状況(各年12月31日現在)

| 年次 | 病院数 | 病床数 | | | | | 一般診療所 | | 歯科 | | 施術所数 |
|-------|-----|-------|-------|-----|-----|-----|-------|-----|------|------|------|
| | | 総数 | 一般 | 療養型 | 精神 | 感染症 | 施設数 | 病床数 | 診療所数 | 技工所数 | |
| 昭和60年 | 8 | 1,258 | 902 | - | 340 | 16 | 56 | 264 | 23 | 8 | 24 |
| 平成 2年 | 8 | 1,373 | 992 | - | 365 | 16 | 53 | 232 | 25 | 8 | 26 |
| 7年 | 8 | 1,395 | 1,012 | - | 367 | 16 | 59 | 196 | 23 | 8 | 29 |
| 12年 | 9 | 1,399 | 1,098 | - | 297 | 4 | 59 | 148 | 24 | 8 | 20 |
| 17年 | 9 | 1,371 | 869 | 220 | 278 | 4 | 60 | 126 | 26 | 9 | 26 |
| 20年 | 9 | 1,355 | 853 | 220 | 278 | 4 | 58 | 111 | 26 | 7 | 27 |
| 25年 | 9 | 1,355 | 853 | 220 | 278 | 4 | 54 | 84 | 29 | 7 | 28 |
| 26年 | 9 | 1,355 | 853 | 220 | 278 | 4 | 54 | 84 | 29 | 7 | 28 |
| 27年 | 9 | 1,355 | 853 | 220 | 278 | 4 | 52 | 65 | 29 | 7 | 26 |
| 28年 | 9 | 1,355 | 853 | 220 | 278 | 4 | 51 | 43 | 28 | 6 | 27 |
| 29年 | 9 | 1,355 | 853 | 220 | 278 | 4 | 53 | 43 | 29 | 7 | 27 |
| 30年 | 9 | 1,355 | 853 | 220 | 278 | 4 | 54 | 43 | 29 | 6 | 27 |
| 令和 1年 | 9 | 1,312 | 810 | 220 | 278 | 4 | 54 | 43 | 29 | 6 | 29 |

【資料】 鳥取県中部総合事務所福祉保健局

保育所・母子生活支援施設・助産施設の状況

(1)公立 (各年3月1日現在)

| 年次 | 保育所 | | | | 母子生活支援施設 | | | | 助産施設(12/31現在) | | |
|-------|-----|-----|-------|------------|----------|------|------|------|---------------|----|------|
| | 施設数 | 定員 | 入所児童数 | 職員数(4/1現在) | 設置数 | 定員世帯 | 入所世帯 | 入所人員 | 設置数 | 定員 | 措置人員 |
| 平成 7年 | 10 | 745 | 598 | 108 | - | - | - | - | 1 | 25 | 0 |
| 12年 | 10 | 670 | 607 | 132 | - | - | - | - | 1 | 25 | 0 |
| 17年 | 12 | 805 | 691 | 166 | - | - | - | - | 1 | 25 | 2 |
| 20年 | 11 | 725 | 616 | 152 | - | - | - | - | 1 | 25 | 3 |
| 25年 | 11 | 725 | 666 | 145 | - | - | - | - | 1 | 25 | 0 |
| 26年 | 10 | 680 | 645 | 137 | - | - | - | - | 1 | 25 | 0 |
| 27年 | 10 | 680 | 638 | 132 | - | - | - | - | 1 | 25 | 0 |
| 28年 | 10 | 715 | 603 | 111 | - | - | - | - | 1 | 25 | 0 |
| 29年 | 10 | 715 | 586 | 116 | - | - | - | - | 1 | 25 | 0 |
| 30年 | 10 | 715 | 565 | 114 | - | - | - | - | 1 | 25 | 0 |
| 31年 | 10 | 715 | 555 | 114 | - | - | - | - | 1 | 25 | 0 |

【注】平成7年は全て12月31日現在、平成12年の保育所の職員数は3月1日現在の数値である。

(2)私立 (各年3月1日現在)

| 年次 | 保育所 | | | | 母子生活支援施設 | | | | 助産施設 | | |
|-------|-----|-------|-------|------------|----------|------|------|------|------|----|------|
| | 施設数 | 定員 | 入所児童数 | 職員数(4/1現在) | 設置数 | 定員世帯 | 入所世帯 | 入所人員 | 設置数 | 定員 | 措置人員 |
| 平成 7年 | 12 | 1,095 | 1,008 | 172 | 1 | 20 | 20 | 51 | - | - | - |
| 12年 | 13 | 1,035 | 1,152 | 241 | 1 | 20 | 19 | 50 | - | - | - |
| 17年 | 13 | 1,065 | 1,232 | 248 | 2 | 50 | 50 | 143 | - | - | - |
| 20年 | 13 | 1,095 | 1,279 | 247 | 2 | 55 | 52 | 154 | - | - | - |
| 25年 | 15 | 1,104 | 1,293 | 274 | 2 | 55 | 46 | 130 | - | - | - |
| 26年 | 15 | 1,094 | 1,279 | 257 | 2 | 55 | 47 | 135 | - | - | - |
| 27年 | 16 | 1,114 | 1,327 | 265 | 2 | 55 | 54 | 150 | - | - | - |
| 28年 | 16 | 1,470 | 1,382 | 310 | 2 | 55 | 51 | 146 | - | - | - |
| 29年 | 16 | 1,474 | 1,368 | 283 | 2 | 55 | 43 | 119 | - | - | - |
| 30年 | 16 | 1,480 | 1,339 | 264 | 2 | 55 | 32 | 93 | - | - | - |
| 31年 | 16 | 1,470 | 1,318 | 281 | 2 | 55 | 49 | 94 | - | - | - |

【資料】 子ども家庭課 【注】平成7年は全て12月31日現在、平成12年の保育所の職員数は3月1日現在の数値、平成17年は、倉吉市と旧関金町を合算した数値である。

会計別当初予算状況

単位:千円

| 区分 | 昭和60年度 | 平成2年度 | 平成7年度 | 平成12年度 | 平成15年度 | 平成16年度 | | | 平成17年度 | 平成18年度 | 平成19年度 | 平成20年度 |
|-------------------|------------|------------|------------|------------|------------|------------|-----------|----------|------------|------------|------------|------------|
| | | | | | | (倉吉市) | (旧関金町) | (一部事務組合) | | | | |
| 一般会計 | 13,229,640 | 17,445,111 | 24,708,659 | 24,909,615 | 22,089,778 | 22,392,106 | 4,148,136 | 67,466 | 23,059,976 | 24,654,848 | 24,343,171 | 23,843,239 |
| 国民健康保険事業 | 2,537,599 | 2,794,333 | 3,343,120 | 3,658,244 | 4,153,096 | 4,119,071 | 449,231 | - | 4,534,789 | 4,657,644 | 5,511,399 | 5,528,367 |
| 後期高齢者医療事業 | - | - | - | - | - | - | - | - | - | - | - | 574,078 |
| 介護保険事業 | - | - | - | 2,381,047 | 2,844,279 | 3,097,120 | 334,743 | - | 3,771,678 | 3,848,067 | 4,003,347 | 4,262,458 |
| 老人保健事業 | 2,124,506 | 3,292,241 | 4,749,988 | 5,683,352 | 5,496,364 | 5,259,760 | 638,482 | - | 6,071,112 | 5,960,234 | 6,111,313 | 507,676 |
| 簡易水道事業 | 77,123 | 114,860 | 58,121 | 212,175 | 75,890 | 111,316 | 87,389 | - | 191,631 | 236,190 | 219,436 | 220,694 |
| 温泉配湯事業 | - | - | - | - | - | - | 8,249 | - | 7,329 | 6,988 | 9,350 | 9,540 |
| 住宅資金貸付事業 | 248,725 | 157,655 | 604,031 | 101,790 | 157,187 | 152,365 | 7,218 | - | 134,450 | 116,922 | 95,299 | 89,754 |
| 高齢者・障害者住宅整備資金貸付事業 | 27,070 | 36,683 | 67,761 | 29,456 | 22,359 | 20,385 | 4,099 | - | 5,080 | 5,219 | 4,272 | 3,523 |
| 土地取得事業 | 77,000 | 480,291 | 121,281 | 54,109 | 54,003 | 54,003 | - | - | 54,003 | 54,000 | 54,000 | 26,000 |
| 東中学校公園線沿道土地区画整理事業 | - | - | 405,000 | 51,927 | - | - | - | - | - | - | - | - |
| 上灘土地区画整理事業 | 444,923 | 168,508 | - | - | - | - | - | - | - | - | - | - |
| 河北土地区画整理事業 | 292,702 | 1,079,225 | 400,175 | 72,352 | 53,040 | - | - | - | - | - | - | - |
| 河北第二土地区画整理事業 | - | 515,146 | 212,138 | 56,755 | 36,471 | - | - | - | - | - | - | - |
| 上井羽合線沿道土地区画整理事業 | - | - | - | - | 843,167 | 538,766 | - | - | 648,766 | 622,244 | 399,139 | 91,337 |
| 宅地造成事業 | - | - | - | - | - | - | 22,476 | - | - | - | - | - |
| 下水道事業 | 1,107,465 | 2,190,251 | 4,531,453 | 4,209,893 | 3,607,443 | 3,298,956 | 379,100 | - | 3,443,163 | 3,599,531 | 3,275,133 | 4,655,126 |
| 駐車場事業 | 6,077 | 11,153 | 25,630 | 34,491 | 34,821 | 34,066 | - | - | 33,919 | 33,600 | 33,492 | 31,824 |
| 集落排水事業 | - | - | 502,414 | 950,765 | 886,786 | 949,067 | 230,934 | - | 1,099,208 | 674,939 | 762,016 | 602,798 |
| 高城財産区 | 19,629 | 23,617 | 15,903 | 14,595 | 5,578 | 3,120 | - | - | 3,152 | 3,201 | 5,240 | 10,074 |
| 小鴨財産区 | 11,028 | 4,556 | 3,281 | 2,739 | 4,077 | 654 | - | - | 755 | 538 | 1,070 | 2,038 |
| 北谷財産区 | 1 | 1 | 2 | 155 | 157 | 158 | - | - | 158 | 158 | 158 | 158 |
| 上北条財産区 | 2,158 | 1,044 | 162,715 | 39,735 | 33,745 | 32,708 | - | - | 31,654 | 30,594 | 29,529 | 28,572 |
| 国民宿舎事業 | - | - | - | - | - | - | - | - | - | - | 89,104 | 74,675 |
| 矢送財産区 | - | - | - | - | - | - | 632 | - | - | - | - | - |
| 水道事業会計 | (収入) | 584,335 | 794,029 | 1,005,794 | 1,040,149 | 1,020,103 | 1,037,170 | - | 1,030,970 | 1,005,964 | 949,042 | 907,969 |
| | (支出) | 571,805 | 785,920 | 983,685 | 1,027,056 | 977,668 | 955,980 | - | 977,471 | 933,258 | 930,252 | 891,152 |
| 国民宿舎事業会計 1) | (収入) | - | - | - | - | - | 4,156 | - | 351,895 | 289,432 | 290,518 | - |
| | (支出) | - | - | - | - | - | 53,339 | - | 331,363 | 289,170 | 289,858 | - |

交付税額の推移

単位:千円

| 区分 | 昭和60年度 | 平成2年度 | 平成7年度 | 平成12年度 | 平成13年度 | 平成14年度 | 平成15年度 | 平成16年度 ³⁾ | 平成17年度 | 平成18年度 | 平成19年度 | 平成20年度 |
|-------------|-----------|-----------|------------|------------|------------|------------|------------|----------------------|------------|------------|------------|------------|
| 交付税額 | 2,527,568 | 4,366,756 | 6,169,186 | 6,942,820 | 6,657,257 | 6,383,539 | 6,213,879 | 7,685,393 | 7,982,625 | 7,835,366 | 7,579,192 | 7,731,201 |
| 指数 2) | 41.5 | 71.7 | 101.4 | 114.1 | 109.4 | 104.9 | 102.1 | 126.3 | 131.1 | 128.7 | 124.5 | 127.0 |
| 普通交付税 | 2,186,056 | 3,767,194 | 5,507,704 | 6,012,728 | 5,797,826 | 5,551,184 | 5,443,808 | 6,766,202 | 7,071,445 | 6,985,247 | 6,789,981 | 6,922,306 |
| 特別交付税 | 341,512 | 599,562 | 661,482 | 930,092 | 859,431 | 832,355 | 770,071 | 919,191 | 911,180 | 850,119 | 789,211 | 808,895 |
| 基準財政需要額 (A) | 5,171,812 | 7,471,501 | 10,254,225 | 11,094,228 | 10,990,698 | 10,539,002 | 10,179,375 | 11,978,037 | 11,912,311 | 12,008,809 | 11,758,213 | 11,783,403 |
| 基準財政収入額 (B) | 2,978,377 | 3,705,089 | 4,738,288 | 5,081,500 | 5,196,351 | 4,981,333 | 4,716,087 | 5,206,062 | 5,262,075 | 5,467,123 | 5,425,819 | 5,350,213 |
| 財政力指数 (B/A) | 0.576 | 0.496 | 0.462 | 0.458 | 0.473 | 0.473 | 0.463 | 0.424 | 0.431 | 0.444 | 0.461 | 0.454 |

【資料】「倉吉市予算書」等 財政課

【注】1) 国民宿舎事業会計は、平成19年8月に法適用企業から法非適用企業となった。

2) 指数は平成10年度を100とする(平成10年度 交付税額 6,086,836千円)。

3) 平成16年度は、倉吉市、関金町、関金町倉吉市中学校組合を合わせて調整した数値。

会計別当初予算状況

単位:千円

| 区分 | 平成21年度 | 平成22年度 | 平成23年度 | 平成24年度 | 平成25年度 | 平成26年度 | 平成27年度 | 平成28年度 | 平成29年度 | 平成30年度 | 令和元年度 | |
|-------------------|--------------|--------------------|--------------------|--------------------|--------------------|--------------------|--------------------|--------------------|--------------------|--------------------|--------------------|--------------------|
| 一般会計 | 24,453,619 | 26,385,137 | 26,675,528 | 26,030,590 | 26,557,360 | 25,822,085 | 29,216,406 | 27,951,654 | 27,658,999 | 26,449,072 | 27,966,602 | |
| 国民健康保険事業 | 5,413,748 | 5,575,924 | 5,575,775 | 5,731,627 | 5,812,261 | 5,766,512 | 6,452,732 | 6,538,523 | 6,210,556 | 5,153,233 | 5,273,847 | |
| 後期高齢者医療事業 | 531,657 | 519,442 | 522,102 | 533,311 | 536,281 | 568,940 | 568,804 | 561,454 | 566,480 | 591,032 | 592,198 | |
| 介護保険事業 | 4,243,018 | 4,581,523 | 4,745,011 | 4,825,174 | 4,996,609 | 5,035,652 | 5,240,426 | 5,070,664 | 5,163,921 | 5,414,173 | 5,497,681 | |
| 老人保健事業 | 38,883 | 31,952 | 19,345 | 2,464 | - | - | - | - | - | - | - | |
| 簡易水道事業 | 228,872 | 230,886 | 238,351 | 245,556 | 214,066 | 223,179 | 243,816 | 236,118 | 238,055 | 207,039 | 199,771 | |
| 温泉配湯事業 | 9,952 | 9,625 | 9,627 | 9,626 | 9,634 | 9,481 | 9,484 | 9,472 | 9,166 | 9,167 | 9,249 | |
| 住宅資金貸付事業 | 114,544 | 69,606 | 79,130 | 64,395 | 55,956 | 60,854 | 69,987 | 65,790 | 63,612 | 53,737 | 35,408 | |
| 高齢者・障害者住宅整備資金貸付事業 | 3,255 | 2,399 | 1,354 | 727 | 319 | 1,093 | - | - | - | - | - | |
| 土地取得事業 | 36,000 | 36,000 | 36,000 | 36,000 | 36,000 | 36,000 | 36,000 | 36,000 | 36,007 | 36,007 | 1,007 | |
| 東中学校公園線沿道土地区画整理事業 | - | - | - | - | - | - | - | - | - | - | - | |
| 上灘土地区画整理事業 | - | - | - | - | - | - | - | - | - | - | - | |
| 河北土地区画整理事業 | - | - | - | - | - | - | - | - | - | - | - | |
| 河北第二土地区画整理事業 | - | - | - | - | - | - | - | - | - | - | - | |
| 上井羽合線沿道土地区画整理事業 | 108,732 | 152,265 | 151,237 | 141,166 | - | - | - | - | - | - | - | |
| 宅地造成事業 | - | - | - | - | - | - | - | - | - | - | - | |
| 下水道事業 | 4,458,356 | 3,144,992 | 3,156,241 | 3,103,855 | 2,949,283 | 3,119,375 | 3,003,686 | 3,003,933 | 2,859,995 | 2,734,285 | 2,714,459 | |
| 駐車場事業 | 25,170 | 24,134 | 17,034 | 16,843 | 16,840 | 6,813 | 6,613 | 7,134 | 6,780 | 16,187 | 6,805 | |
| 集落排水事業 | 649,800 | 623,408 | 621,740 | 610,027 | 596,986 | 675,059 | 677,507 | 674,060 | 607,945 | 628,942 | 637,167 | |
| 高城財産区 | 9,790 | 21,713 | 17,414 | 17,043 | 44,583 | 18,260 | 13,184 | 11,670 | 11,730 | 6,403 | 3,386 | |
| 小鴨財産区 | 5,108 | 5,495 | 4,731 | 4,672 | 3,522 | 3,512 | 4,786 | 4,972 | 2,601 | 2,700 | 1,347 | |
| 北谷財産区 | 158 | 158 | 158 | 158 | 258 | 258 | 258 | 664 | 787 | 787 | 787 | |
| 上北条財産区 | 26,397 | 26,624 | 23,474 | 22,473 | 21,618 | 20,603 | 19,708 | 18,694 | 17,780 | 16,858 | 15,657 | |
| 国民宿舎事業 | 72,900 | 77,461 | 76,755 | 71,131 | 75,701 | 67,236 | 66,063 | 29,851 | - | - | - | |
| 矢送財産区 | - | - | - | - | - | - | - | - | - | - | - | |
| 水道事業会計 | (収入) (支出) | 894,583 865,845 | 877,385 861,281 | 854,055 843,469 | 844,869 834,380 | 856,305 797,333 | 885,905 793,840 | 855,508 764,421 | 859,462 770,586 | 856,601 792,898 | 855,858 826,737 | 871,684 772,614 |

交付税額の推移

単位:千円

| 区分 | 平成21年度 | 平成22年度 | 平成23年度 | 平成24年度 | 平成25年度 | 平成26年度 | 平成27年度 | 平成28年度 | 平成29年度 | 平成30年度 |
|-------------|------------|------------|------------|------------|------------|------------|------------|------------|------------|------------|
| 交付税額 | 7,937,079 | 8,393,506 | 7,990,422 | 7,876,645 | 7,877,680 | 7,699,114 | 7,854,049 | 7,589,807 | 7,390,082 | 7,283,073 |
| 指数 1) | 130.4 | 137.9 | 131.3 | 129.4 | 129.4 | 126.5 | 129.0 | 124.7 | 121.4 | 119.7 |
| 普通交付税 | 7,104,507 | 7,507,740 | 7,111,584 | 7,041,529 | 7,044,227 | 6,878,627 | 7,032,483 | 6,621,535 | 6,547,422 | 6,412,445 |
| 特別交付税 | 832,572 | 885,766 | 878,838 | 835,116 | 833,453 | 820,487 | 821,566 | 968,272 | 842,660 | 870,628 |
| 基準財政需要額 (A) | 11,873,493 | 11,747,664 | 11,527,292 | 11,303,352 | 11,236,522 | 11,230,074 | 11,634,626 | 11,551,064 | 11,491,753 | 11,576,970 |
| 基準財政収入額 (B) | 5,253,142 | 4,758,218 | 4,987,341 | 4,888,437 | 4,841,042 | 4,938,026 | 5,044,490 | 5,183,069 | 5,127,121 | 5,259,357 |
| 財政力指数 (B/A) | 0.442 | 0.405 | 0.433 | 0.432 | 0.431 | 0.440 | 0.434 | 0.449 | 0.446 | 0.454 |

【資料】「倉吉市予算書」等 財政課 【注】1) 指数は平成10年度を100とする(平成10年度 交付税額 6,086,836千円)。

歴代行政担当者(令和2年3月1日現在)

| 市長 | 氏名 | 任期 |
|----|--------|----------------------|
| 初代 | 早川 忠篤 | S28.10.18 ~ S43.3.12 |
| 2代 | 小谷 善高 | S43.4.26 ~ S57.2.19 |
| 3代 | 牧田 実夫 | S57.4.11 ~ H2.4.10 |
| 4代 | 早川 芳忠 | H2.4.11 ~ H14.4.10 |
| 5代 | 長谷川 稔 | H14.4.11 ~ H22.4.10 |
| 6代 | 石田 耕太郎 | H22.4.11 ~ 現在 |

| 副市長(助役) | 氏名 | 任期 |
|---------|--------|----------------------|
| 初代 | 森本 京蔵 | S28.12.8 ~ S35.5.14 |
| 2代 | 穂山 正美 | S35.6.16 ~ S39.6.15 |
| 3代 | 小林 正隆 | S39.8.3 ~ S43.4.9 |
| 4代 | 山田 芳美 | S43.10.16 ~ S50.10.6 |
| 5代 | 石田 稔 | S50.12.23 ~ S54.6.29 |
| 6代 | 佐々木 早苗 | S54.7.22 ~ S57.4.12 |
| 7代 | 池田 幸人 | S57.4.24 ~ S61.4.23 |
| 8代 | 尾崎 八郎 | S61.6.17 ~ H2.6.6 |
| 9代 | 健代 浩理 | H2.7.23 ~ H6.6.30 |
| 10代 | 秋藤 宏之 | H6.7.1 ~ H10.6.30 |
| 11代 | 柴田 一彦 | H10.7.1 ~ H14.4.11 |
| 12代 | 岡崎 功 | H14.4.23 ~ H16.3.31 |
| 13代 | 安木 睦夫 | H16.6.21 ~ H19.6.30 |
| 14代 | 増井 壽雄 | H19.12.17 ~ H21.10.8 |
| 15代 | 尾坂 英己 | H22.7.1 ~ H25.3.31 |
| 16代 | 山崎 昌徳 | H25.4.1 ~ 現在 |

| 収入役 | 氏名 | 任期 |
|-----|--------|-----------------------|
| 初代 | 中川 利夫 | S28.12.8 ~ S30.12.31 |
| 2代 | 沖江 亀治 | S31.1.1 ~ S38.12.31 |
| 3代 | 福井 忠利 | S39.1.8 ~ S44.11.30 |
| 4代 | 石田 稔 | S44.12.1 ~ S50.12.22 |
| 5代 | 佐々木 早苗 | S50.12.23 ~ S54.7.21 |
| 6代 | 宍戸 春清 | S54.7.22 ~ S60.8.15 |
| 7代 | 田民 義明 | S61.1.1 ~ H1.12.31 |
| 8代 | 森 義男 | H2.1.1 ~ H5.12.31 |
| 9代 | 福井 春光 | H6.6.14 ~ H10.6.13 |
| 10代 | 松井 一郎 | H10.6.19 ~ H14.4.11 |
| 11代 | 多賀 正樹 | H14.12.13 ~ H17.12.31 |

| 教育長 | 氏名 | 任期 |
|-----|--------|-----------------------|
| 初代 | 浜辺 正規 | S28.11.5 ~ S31.9.30 |
| 2代 | 尾崎 茂 | S31.10.1 ~ S44.10.20 |
| 3代 | 福井 忠利 | S44.12.1 ~ S46.11.10 |
| 4代 | 丸井 晴美 | S46.12.28 ~ S50.10.2 |
| 5代 | 福井 達夫 | S50.10.8 ~ S51.8.10 |
| 6代 | 福井 寛 | S51.10.12 ~ S61.12.12 |
| 7代 | 小川 幸人 | S61.12.27 ~ H7.10.2 |
| 8代 | 足羽 一昭 | H7.10.3 ~ H13.3.31 |
| 9代 | 八田 洋太郎 | H13.4.2 ~ H14.4.16 |
| 10代 | 福光 純一 | H14.6.14 ~ H21.3.31 |
| 11代 | 福井 伸一郎 | H21.4.1 ~ H30.3.31 |
| 12代 | 小椋 博幸 | H30.4.2 ~ 現在 |

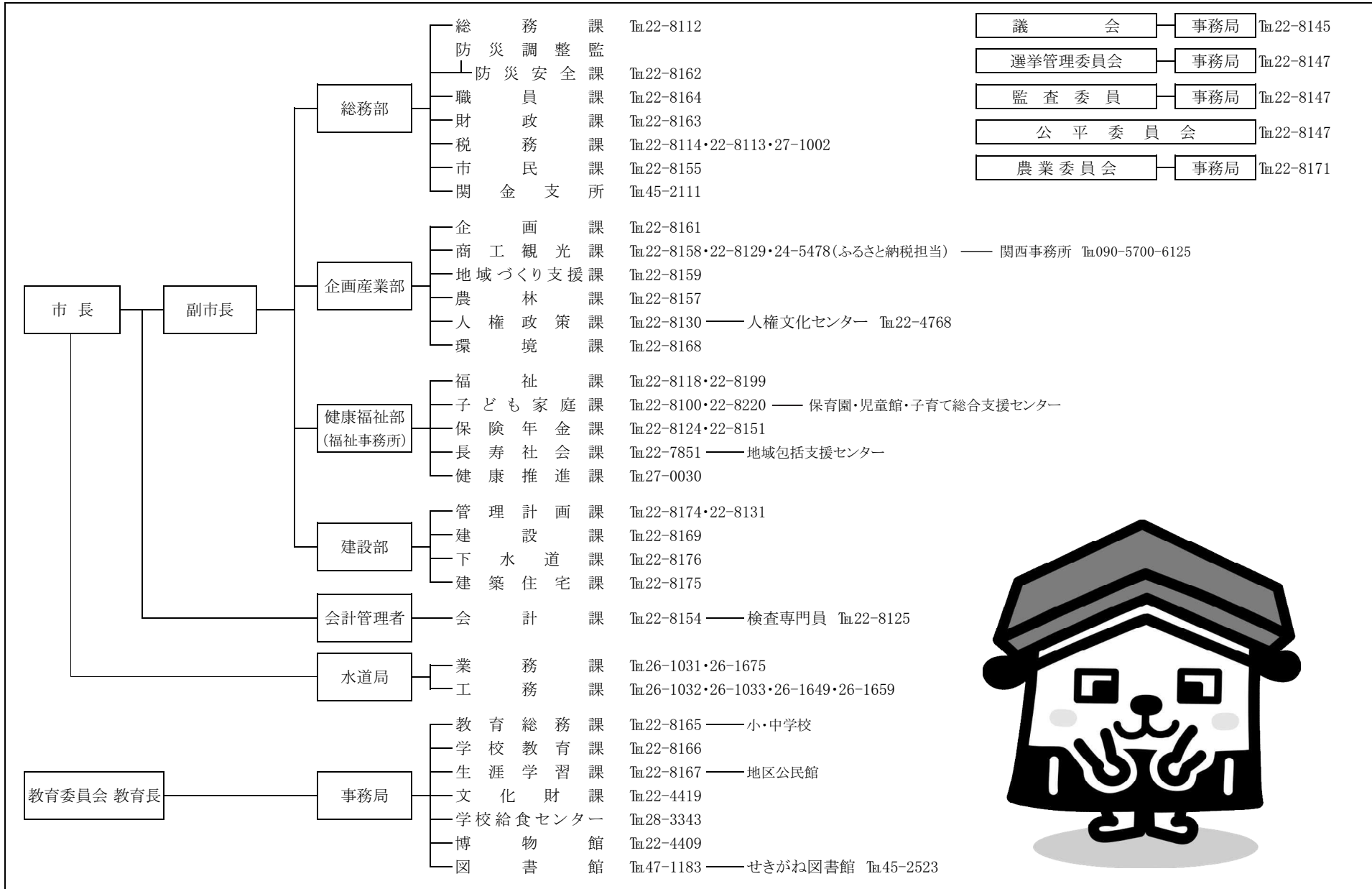
| 議長 | 氏名 | 任期 |
|-----|--------|-----------------------|
| 初代 | 倉繁 忠吉 | S28.11.2 ~ S31.4.24 |
| 2代 | 伊藤 武夫 | S31.4.24 ~ S36.9.28 |
| 3代 | 山本 寿雄 | S36.10.25 ~ S38.12.11 |
| 4代 | 廣吉 収 | S38.12.11 ~ S40.10.22 |
| 5代 | 牧田 実夫 | S40.10.25 ~ S44.10.22 |
| 6代 | 野儀 久市 | S44.10.23 ~ S48.10.22 |
| 7代 | 大橋 二郎 | S48.10.23 ~ S54.9.10 |
| 8代 | 宮本 薫 | S54.9.10 ~ S56.10.22 |
| 9代 | 清水 小弥太 | S56.10.23 ~ H1.10.22 |
| 10代 | 八渡 吉永 | H1.10.23 ~ H2.6.13 |
| 11代 | 矢野 英夫 | H2.6.14 ~ H3.12.13 |
| 12代 | 山口 博 | H3.12.13 ~ H5.10.22 |
| 13代 | 吉田 勤 | H5.10.25 ~ H7.9.25 |
| 14代 | 吉田 忠良 | H7.9.25 ~ H9.10.22 |
| 15代 | 杉原 義人 | H9.10.23 ~ H12.3.10 |
| 16代 | 吉田 勤 | H12.3.10 ~ H13.10.22 |
| 17代 | 松井 良孝 | H13.10.23 ~ H14.5.21 |
| 18代 | 谷本 修一 | H14.6.3 ~ H14.7.22 |
| 19代 | 福井 康夫 | H14.7.22 ~ H15.9.11 |
| 20代 | 山口 博敬 | H15.9.11 ~ H19.11.2 |
| 21代 | 段塚 廣文 | H19.11.2 ~ H21.10.22 |
| 22代 | 福井 康夫 | H21.10.23 ~ H23.9.21 |
| 23代 | 谷本 修一 | H23.9.21 ~ H25.10.22 |
| 24代 | 由田 隆 | H25.10.25 ~ H27.9.25 |
| 25代 | 高田 周儀 | H27.9.25 ~ H29.10.22 |
| 26代 | 坂井 徹 | H29.10.23 ~ R1.9.26 |
| 27代 | 伊藤 正三 | R1.9.26 ~ 現在 |

| 副議長 | 氏名 | 任期 |
|-----|--------|-----------------------|
| 初代 | 伊藤 武夫 | S28.11.2 ~ S31.4.24 |
| 2代 | 朝倉 米太郎 | S31.7.2 ~ S32.10.22 |
| 3代 | 野儀 久市 | S32.10.25 ~ S36.10.22 |
| 4代 | 牧田 実夫 | S36.10.25 ~ S38.12.11 |
| 5代 | 駒井 喜久蔵 | S38.12.11 ~ S40.10.22 |
| 6代 | 山脇 明 | S40.10.26 ~ S44.1.28 |
| 7代 | 小谷 義雄 | S44.2.3 ~ S44.10.22 |
| 8代 | 藤原 善夫 | S44.10.23 ~ S48.10.22 |
| 9代 | 山口 博 | S48.10.23 ~ S50.3.11 |
| 10代 | 駒井 喜久蔵 | S50.3.11 ~ S52.10.22 |
| 11代 | 増田 昭 | S52.10.24 ~ S54.3.7 |
| 12代 | 清水 小弥太 | S54.3.7 ~ S56.10.22 |
| 13代 | 大嶋 巖 | S56.10.23 ~ S58.9.24 |
| 14代 | 吉田 勤 | S58.9.24 ~ S60.10.22 |
| 15代 | 藤原 栄喜 | S60.10.26 ~ H1.10.22 |
| 16代 | 杉根 修 | H1.10.23 ~ H3.3.18 |
| 17代 | 佐々木 敬 | H3.3.18 ~ H3.12.13 |
| 18代 | 福田 勝頼 | H3.12.13 ~ H5.10.22 |
| 19代 | 杉原 義人 | H5.10.25 ~ H7.9.25 |
| 20代 | 熊谷 一男 | H7.9.25 ~ H9.10.22 |
| 21代 | 福井 康夫 | H9.10.23 ~ H11.9.21 |
| 22代 | 興治 英夫 | H11.9.21 ~ H13.10.22 |
| 23代 | 福井 孝良 | H13.10.23 ~ H14.6.3 |
| 24代 | 石田 政彦 | H14.6.3 ~ H14.6.28 |
| 25代 | 山口 博敬 | H14.7.22 ~ H15.9.11 |
| 26代 | 梓島 和江 | H15.9.11 ~ H17.10.22 |
| 27代 | 段塚 廣文 | H17.10.24 ~ H19.11.2 |
| 28代 | 坂井 徹 | H19.11.2 ~ H21.10.22 |
| 29代 | 金光 隆 | H21.10.23 ~ H23.9.21 |
| 30代 | 佐々木 敬敏 | H23.9.21 ~ H25.10.22 |
| 31代 | 大田 進 | H25.10.25 ~ H25.12.16 |
| 32代 | 鳥飼 幹男 | H25.12.16 ~ H27.9.25 |
| 33代 | 伊藤 正三 | H27.9.25 ~ H29.10.22 |
| 34代 | 福谷 直美 | H29.10.23 ~ R1.9.26 |
| 35代 | 福井 康夫 | R1.9.26 ~ 現在 |

【資料】 職員課、議会事務局

★連続した複数任期の場合は一代としている。

倉吉市の行政機構図(令和2年3月1日現在)



【資料】 総務課

