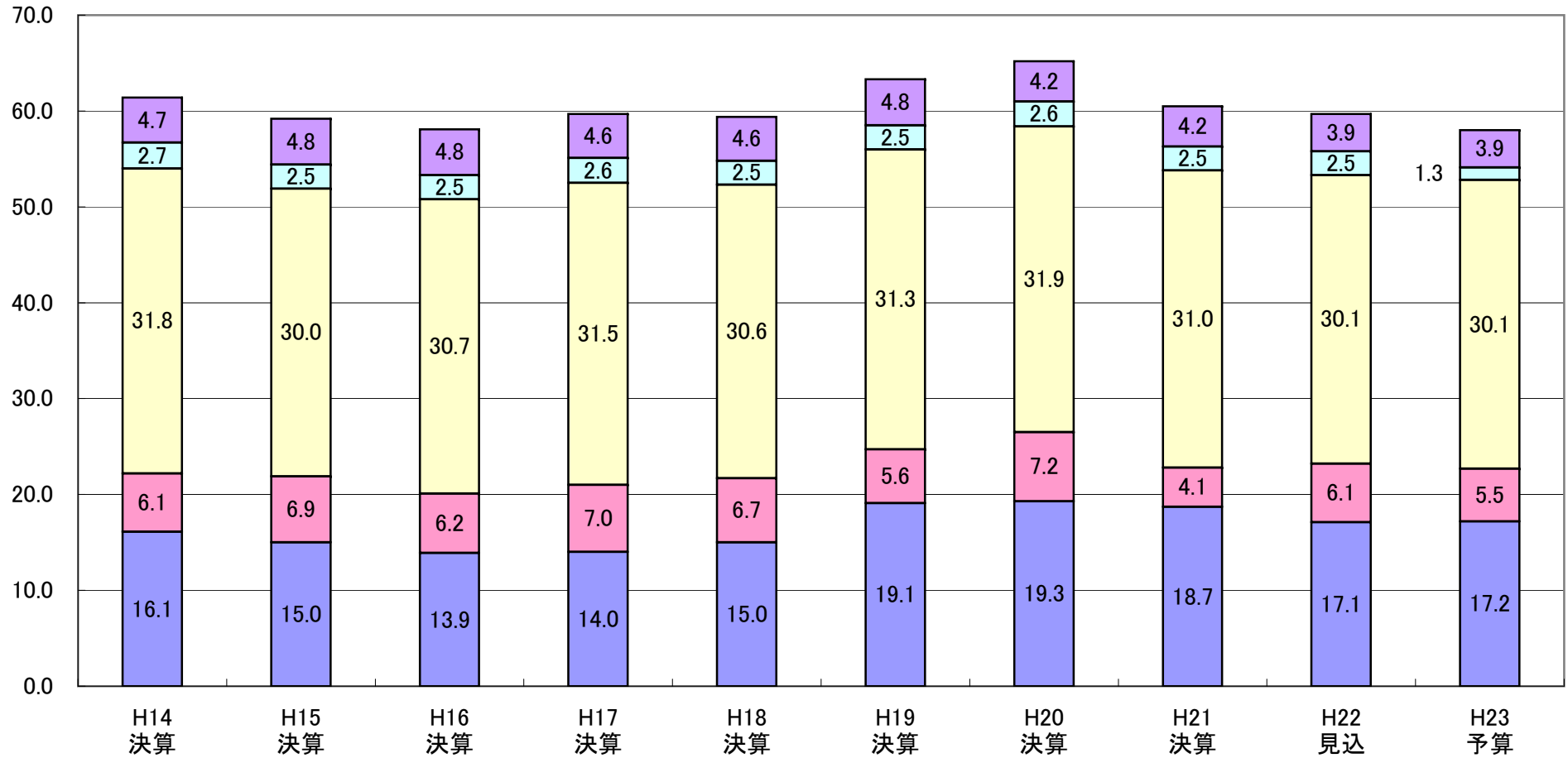


市税の推移

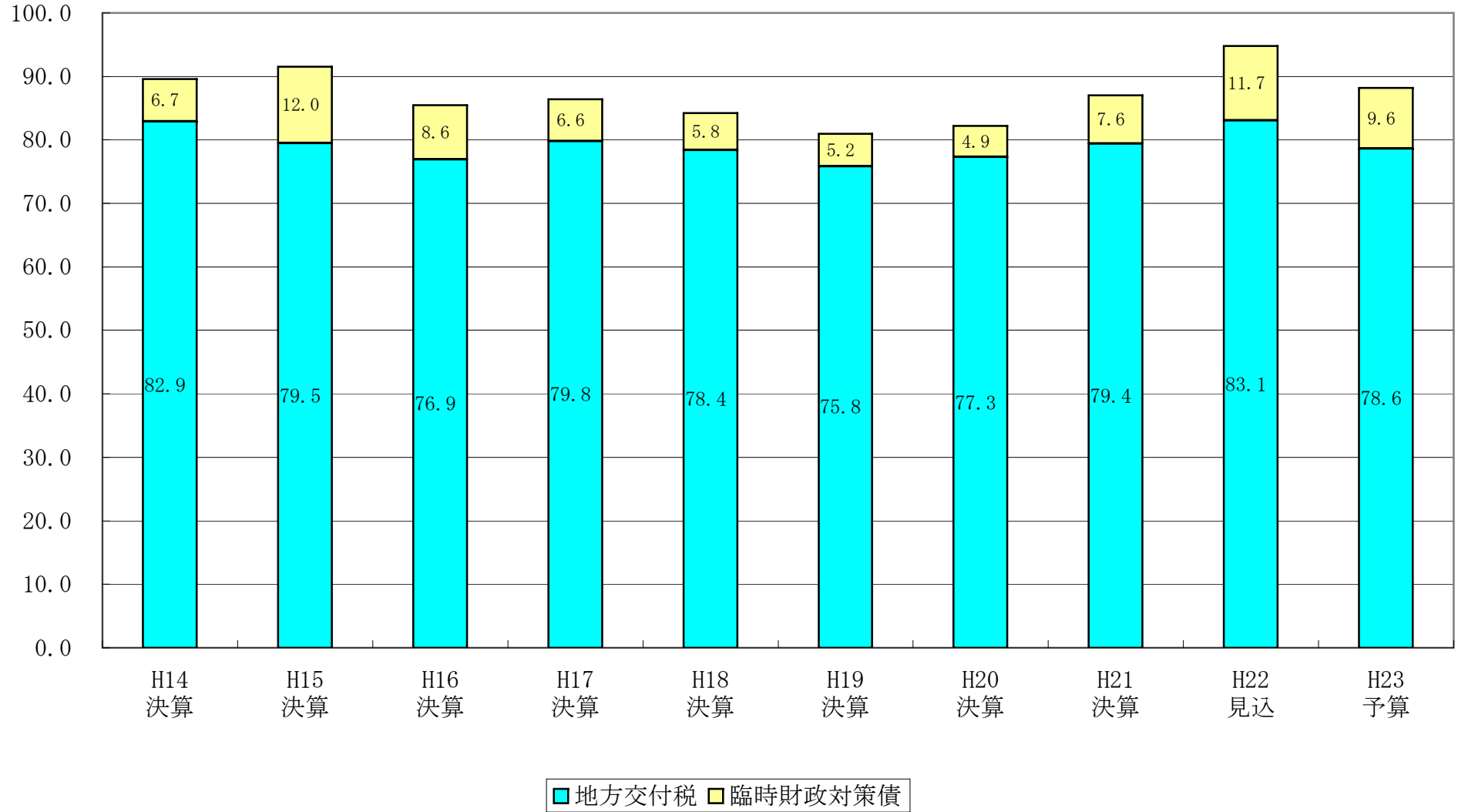
(億円)



■個人市民税 ■法人市民税 ■固定資産税 ■都市計画税 ■その他

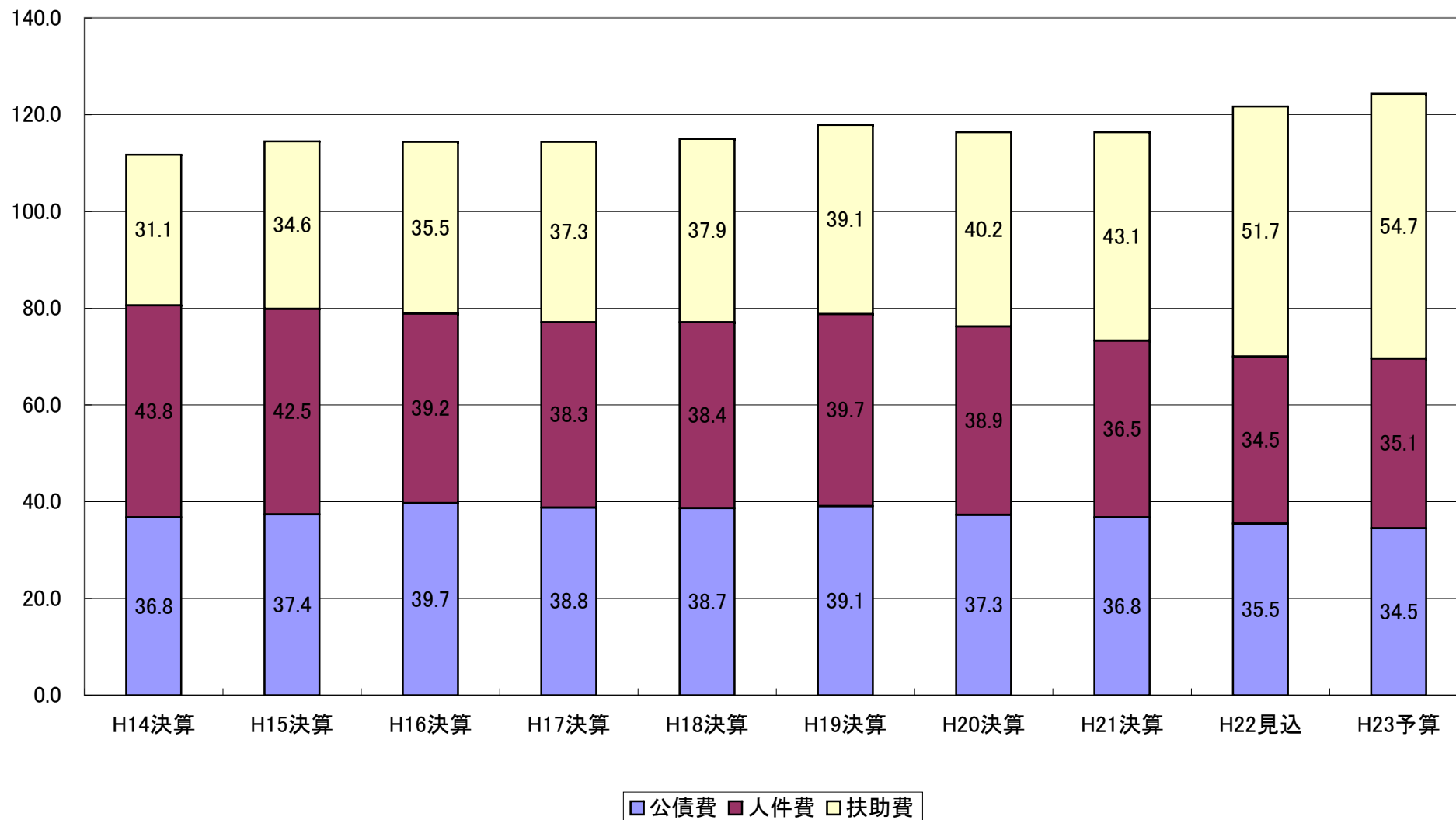
地方交付税等の推移

(億円)



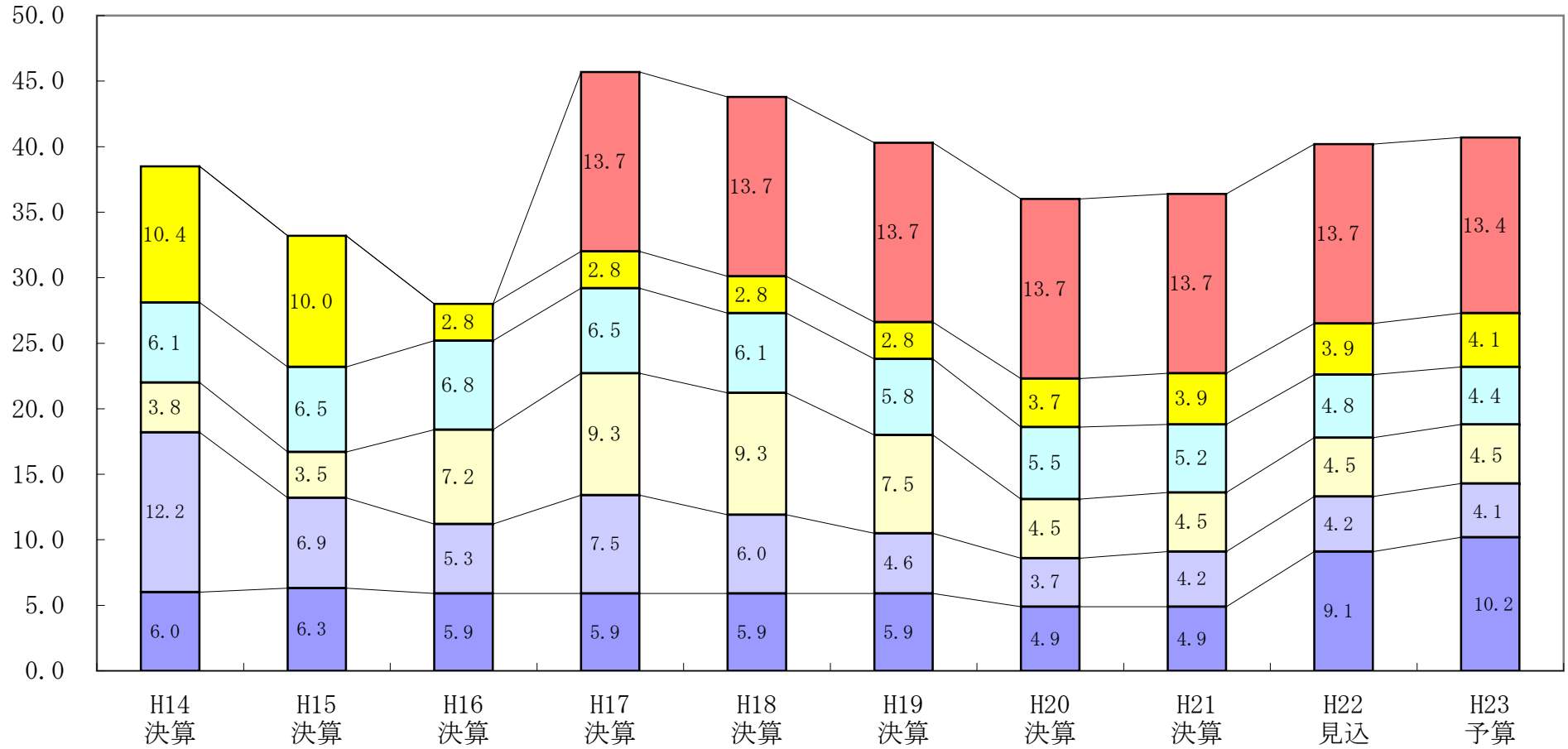
義務的経費の推移

(億円)



基金残高の推移

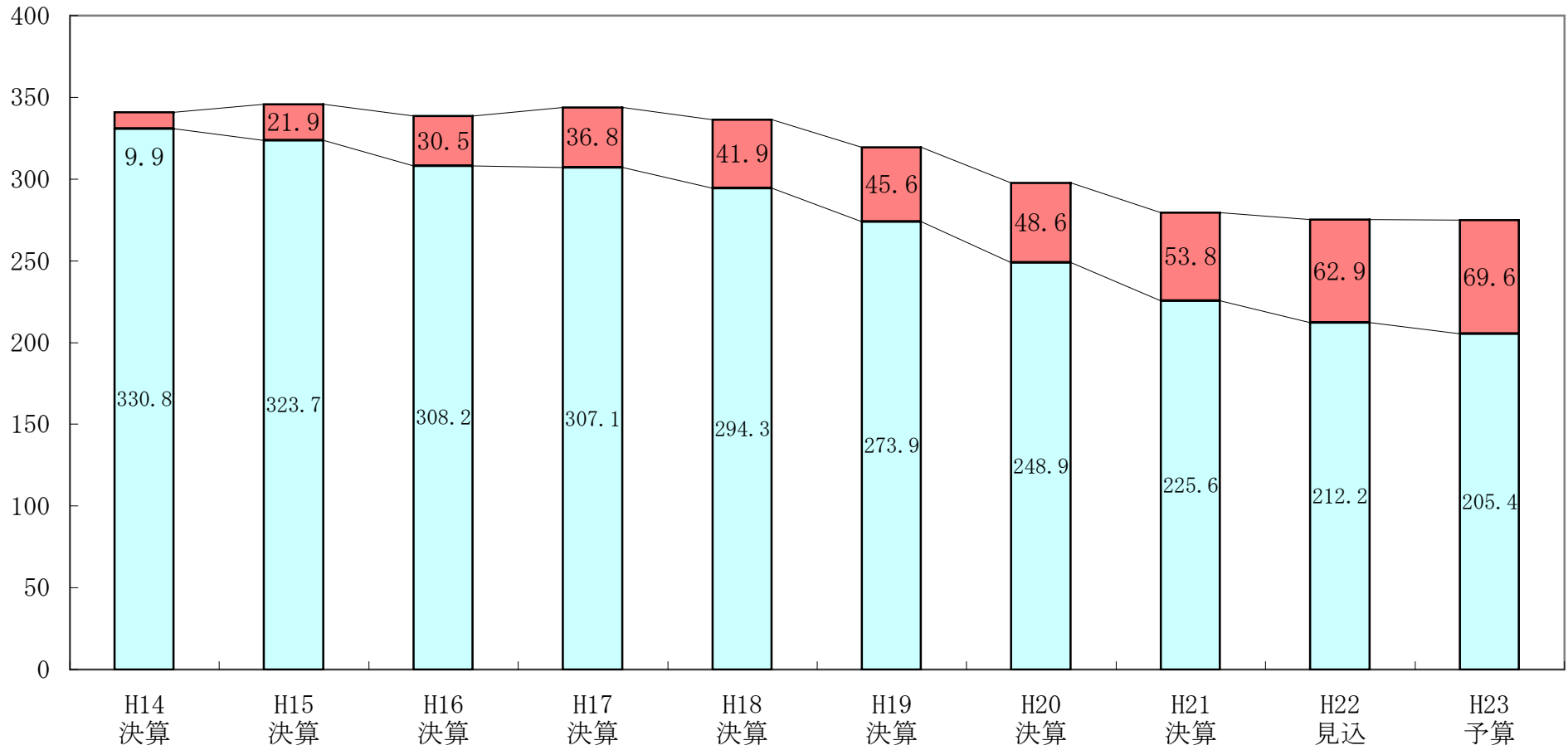
(億円)



■ 財政調整基金
 ■ 減債基金
 ■ 職員退職手当基金
 ■ 集落排水事業推進基金
 ■ その他の特定目的基金
 ■ 若者の定住化促進基金

地方債残高の推移

(億円)



□ その他の地方債 □ 臨時財政対策債

