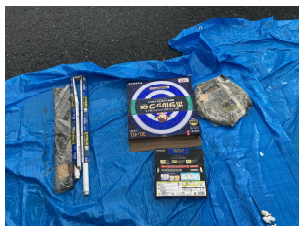


【点検結果と正しい出し方】 ※今回のパトロールで、排出されていた物です。

有害ごみについて

○蛍光管・蛍光灯

箱や新聞紙等で包まれていないものがありました。



【正しい出し方】

蛍光管・蛍光灯は微量ながら水銀が含まれています。

割れて水銀が飛散しないように購入時の箱に入れるか、
新聞紙等で包んで出してください。

白熱球は水銀が含まれていないので不燃ごみでだしてください。

○乾電池

多くの乾電池が絶縁されていました。ご協力ありがとうございます。



【正しい出し方】

乾電池は火災予防のため使い終わったら (+) 極と (-) 極にテ
ープを貼り、絶縁して出してください。

○充電機一体型製品

今回の収集では出ていませんでした。



【正しい出し方】

充電機が取り外せない製品

(電気シェーバー、本体ごと充電するゲーム機等)

のみだしてください。

電池を交換して使用する機器 ⇒ 小型家電