

平成 28 年度当初予算資料

財政の推移

- P1 財政指数等（普通会計）
- P2 経常収支比率、実質公債費比率の推移（普通会計）
- P3 義務的経費の推移（普通会計）
- P4 市税の推移（普通会計）
- P5 地方交付税等の推移（普通会計）
- P6 基金残高の推移（普通会計）
- P7 地方債残高の推移（普通会計）
- P8 当初予算額の推移（一般会計）

義務的経費の推移(一般会計当初予算ベース)

(単位:千円)

区分	人件費	公債費	扶助費	計	対前年度増減
H24	3,494,624	2,933,863	5,564,278	11,992,765	-456,149
H25	3,627,278	2,855,728	5,746,466	12,229,472	236,707
H26 ※肉付後	3,576,768	2,766,627	5,620,520	11,963,915	-265,557
H27	3,464,400	2,804,824	5,843,009	12,112,233	148,318
H28	3,528,187	2,833,793	6,078,555	12,440,535	328,302

財政指数等(普通会計ベース)

(%)

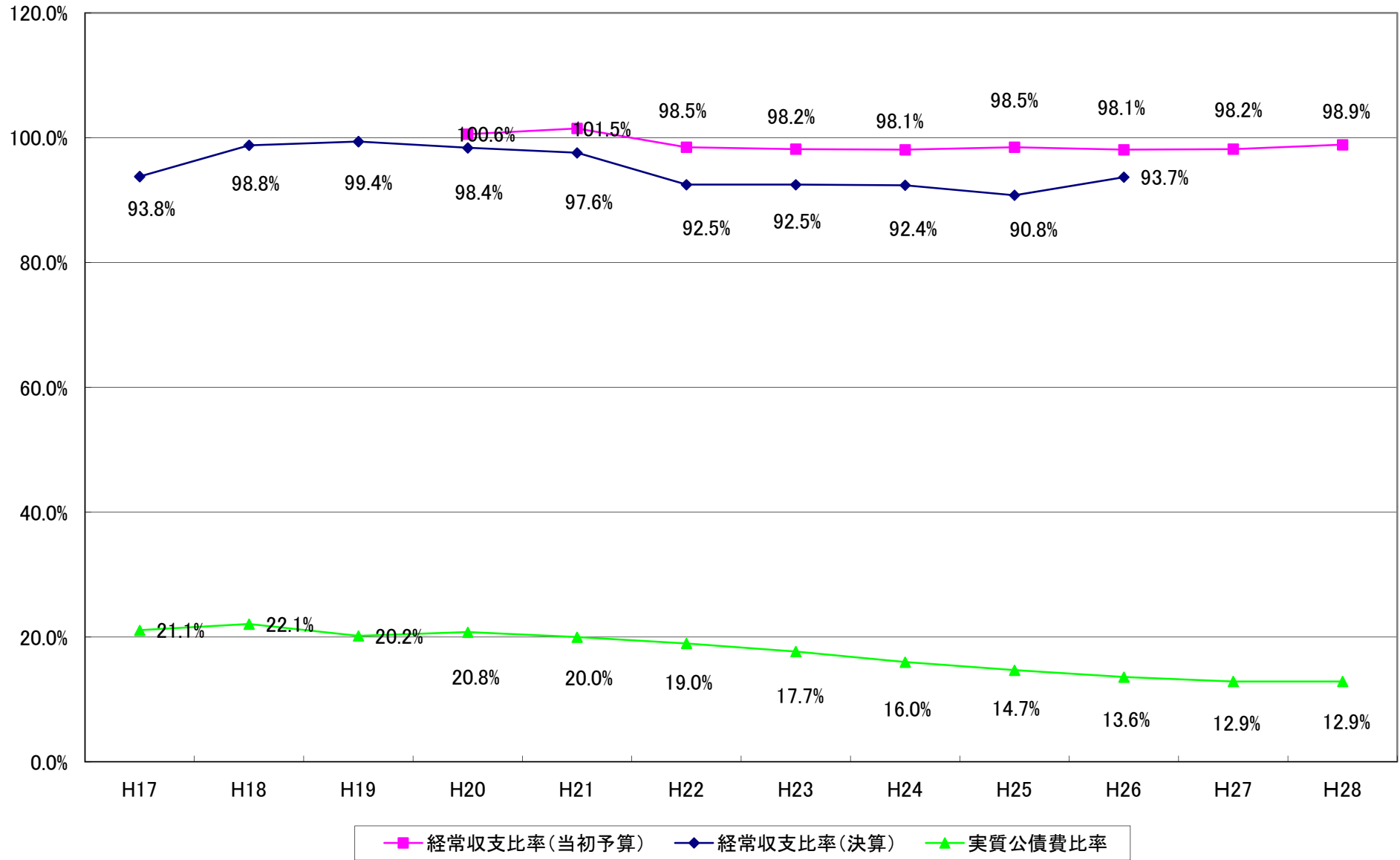
(千円)

(%)

区分	経常収支比率		地方債残高	実質公債費比率
	当初予算	決算		
H24	98.1	92.4	28,109,917	16.0
H25	98.5	90.8	28,170,849	14.7
H26	98.1	93.7	29,645,183	13.6
H27	98.2	-	32,395,440	12.9
H28	98.9	-	32,089,247	12.9

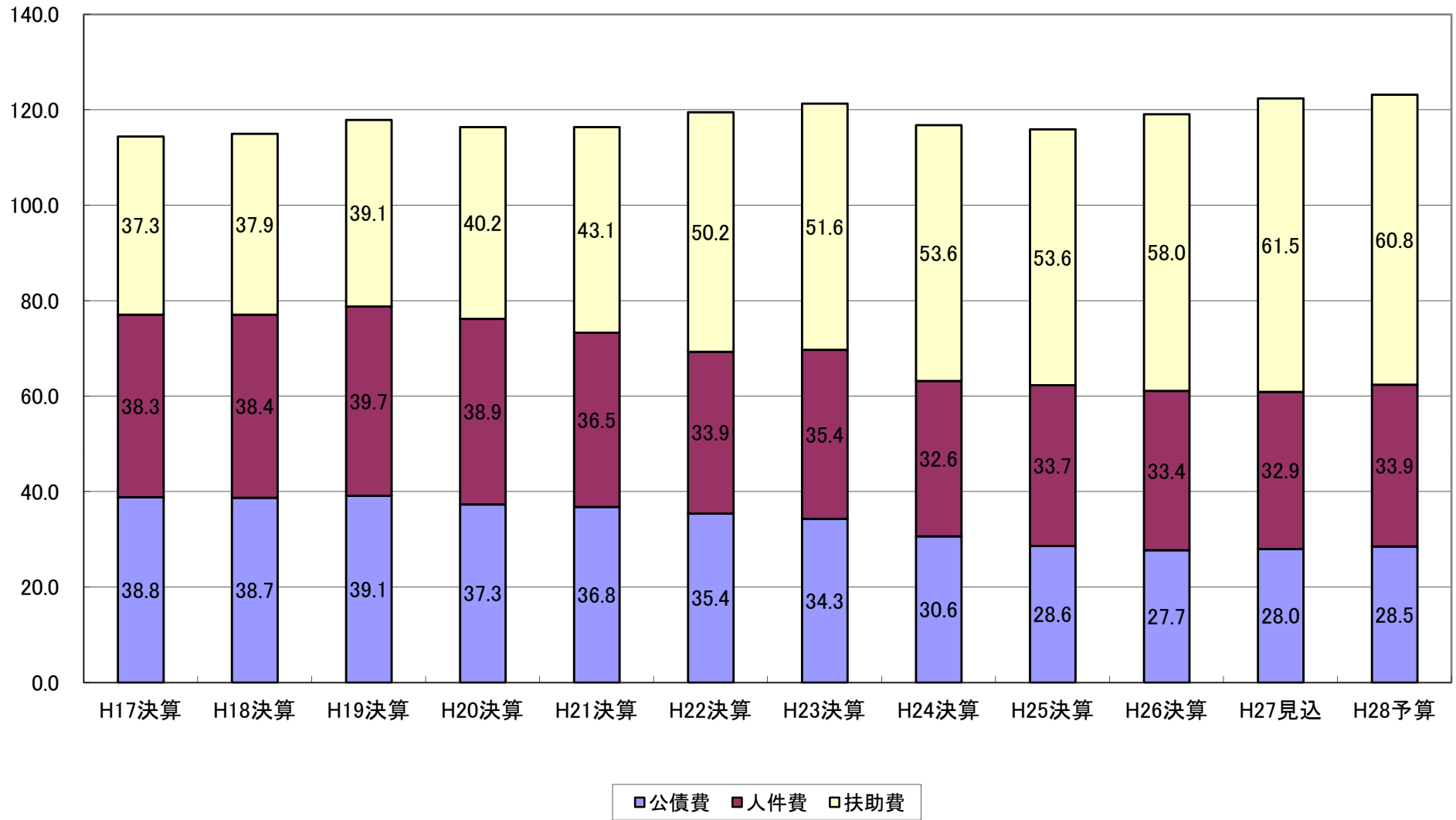
※ なお、27・28年度については予算に基づく推計値であり、決算時に必ず変更になります。

経常収支比率、実質公債費比率の推移

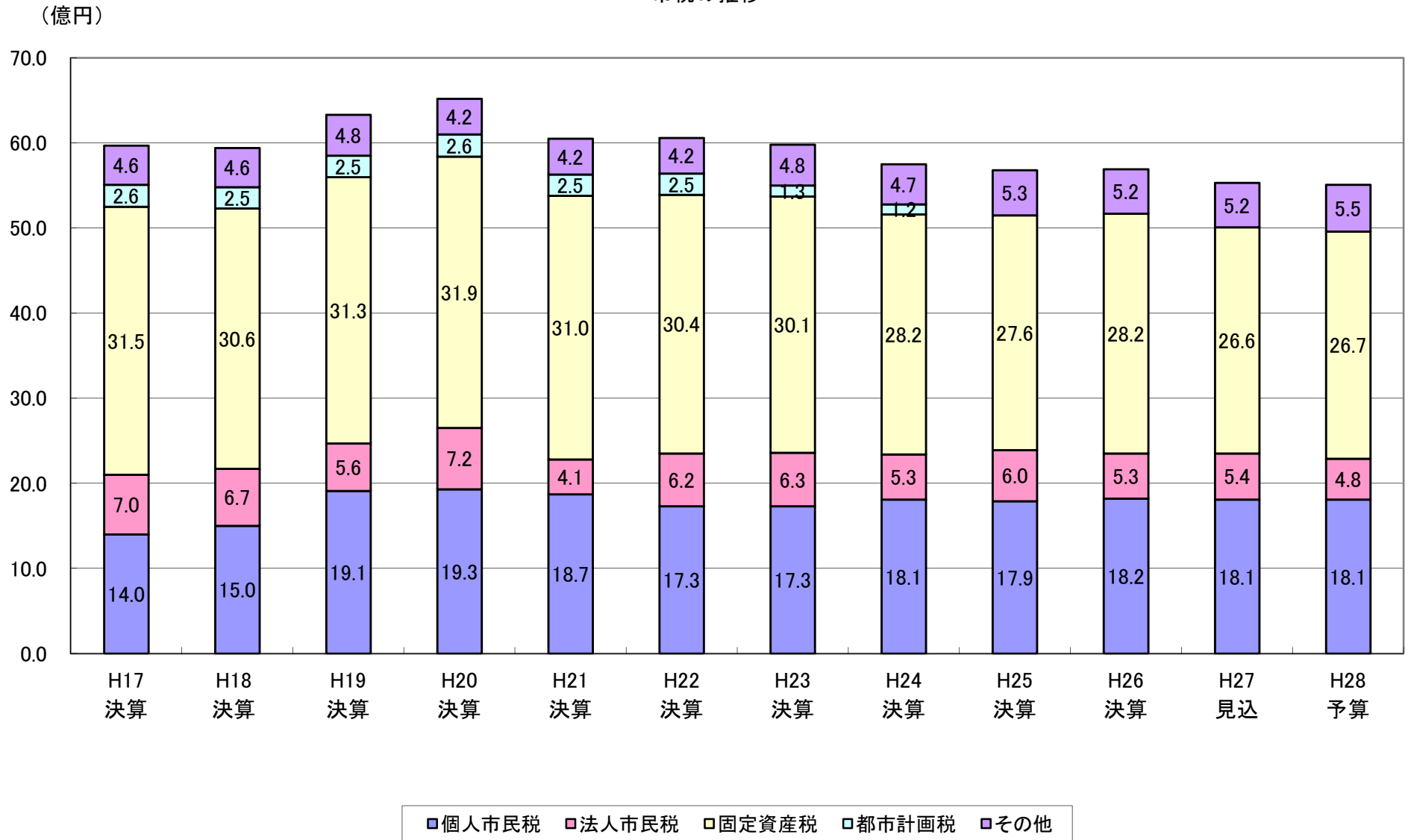


義務的経費の推移

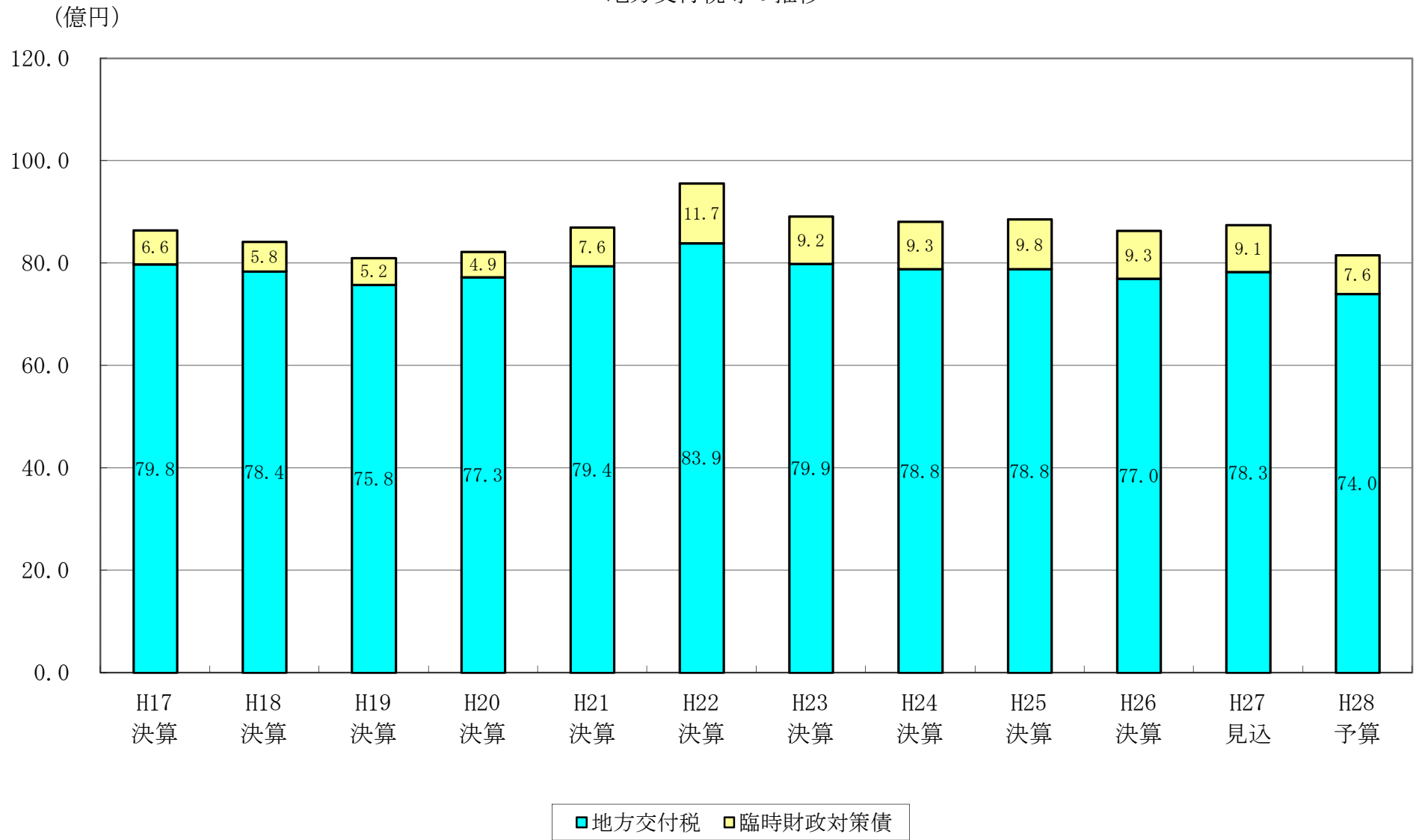
(億円)



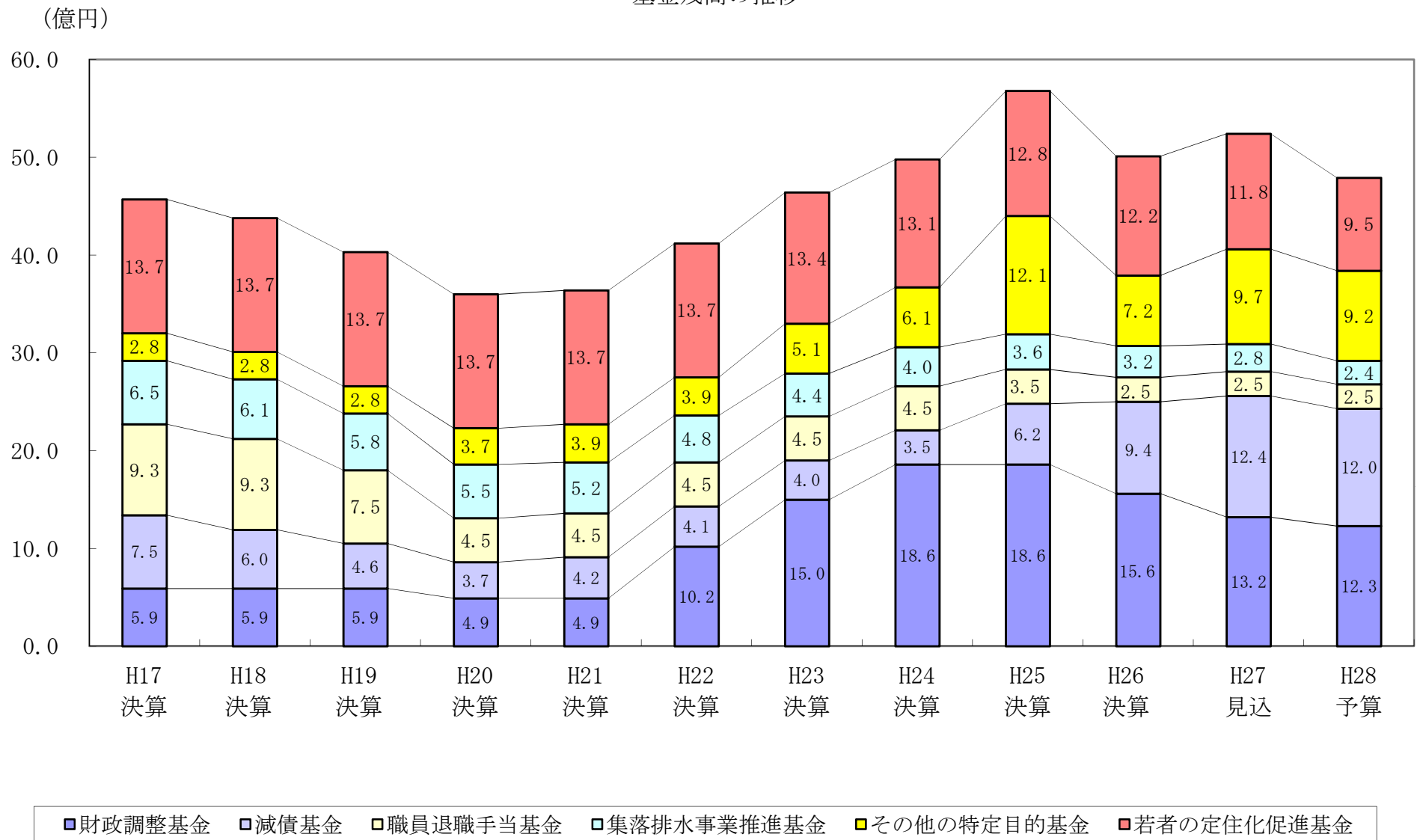
市税の推移



地方交付税等の推移

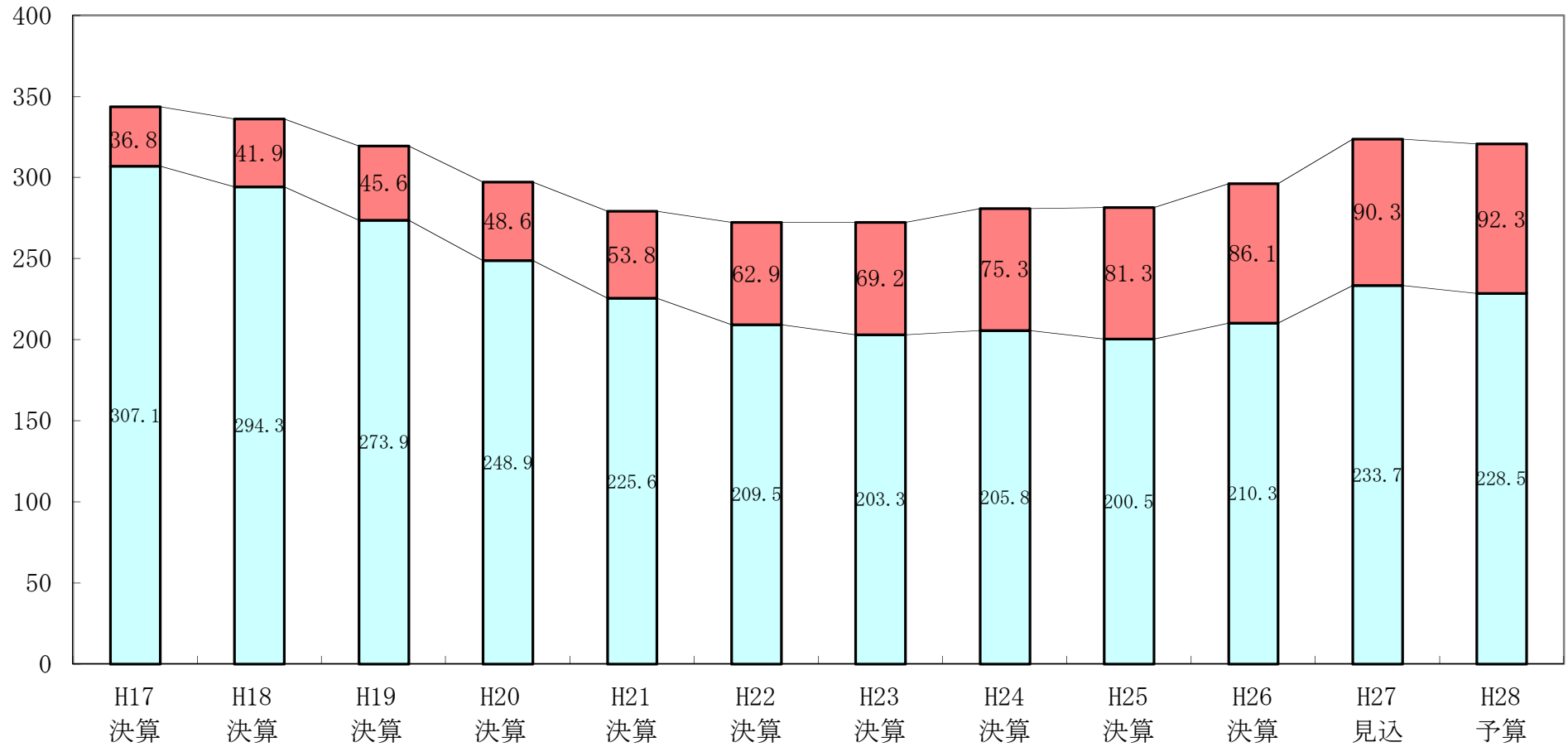


基金残高の推移



地方債残高の推移

(億円)



□ その他の地方債 ■ 臨時財政対策債

一般会計 当初予算額の推移(H17以降)

(単位:千円)

予算規模 順位	年度	当初予算額	補正後(肉付予算)	当初予算額		補正後(肉付予算)		
				対前年度増減	対前年度増減率(%)	対前年度増減	対前年度増減率(%)	
12	H17	23,059,976						
8	H18	24,654,848	24,792,642	1,594,872	6.92	1,732,666	7.51	※H17当初:H18補正後
10	H19	24,343,171		△ 311,677	△ 1.26	△ 449,471	△ 1.81	※H18補正後:H19当初
11	H20	23,843,239		△ 499,932	△ 2.05			
9	H21	24,453,619		610,380	2.56			
6	H22	26,385,137	26,464,742	1,931,518	7.90	2,011,123	8.22	※H21当初:H22補正後
4	H23	26,675,528		290,391	1.10	210,786	0.80	※H22補正後:H23当初
7	H24	26,030,590		△ 644,938	△ 2.42			
5	H25	26,557,360		526,770	2.02			
2	H26	25,822,085	28,067,092	△ 735,275	△ 2.77	1,509,732	5.680	※H25当初:H26補正後
1	H27	29,216,406		3,394,321	13.15	1,149,314	4.09	※H26補正後:H27当初
3	H28	27,951,654		△ 1,264,752	△ 4.33			