

平成30年度

予算編成資料

平成30年3月 倉吉市

平成30年度当初予算会計別一覧表

単位：千円、%

区分	当初予算額 平成30年度(A)	当初予算額 平成29年度(B)	差引 (A)-(B)	対前年比 (A)／(B)
一般会計	26,449,072	27,658,999	△ 1,209,927	95.6
国民健康保険事業	5,153,233	6,210,556	△ 1,057,323	83.0
介護保険事業	5,414,173	5,163,921	250,252	104.8
後期高齢者医療事業	591,032	566,480	24,552	104.3
簡易水道事業	207,039	238,055	△ 31,016	87.0
温泉配湯事業	9,167	9,166	1	100.0
住宅資金貸付事業	53,737	63,612	△ 9,875	84.5
土地取得事業	36,007	36,007	0	100.0
下水道事業	2,734,285	2,859,995	△ 125,710	95.6
駐車場事業	16,187	6,780	9,407	238.7
集落排水事業	628,942	607,945	20,997	103.5
高城財産区	6,403	11,730	△ 5,327	54.6
小鴨財産区	2,700	2,601	99	103.8
北谷財産区	787	787	0	100.0
上北条財産区	16,858	17,780	△ 922	94.8
小計	14,870,550	15,795,415	△ 924,865	94.1
水道事業	1,183,247	1,212,451	△ 29,204	97.6
合計	42,502,869	44,666,865	△ 2,163,996	95.2

企業会計

基金の状況【平成30年度当初】

(単位：千円)

区分	29年度末 見込額 A	30年度		30年度末 見込額 A+B-C
		積立見込額 B	取崩見込額 C	
文化基金	3,444	4		3,448
博物館資料整備基金	2,972	2		2,974
緑を守り育てる基金	34,301	14	6,346	27,969
職員退職手当基金	239,087	77	100,000	139,164
公共施設等建設基金	27,302	9		27,311
教育振興基金	169,723	461	1,673	168,511
ふるさと農村活性化基金	17,980	6		17,986
集落排水事業推進基金	197,843	60	44,555	153,348
若者の定住化促進基金	964,485	529	39,000	926,014
遥かなまち倉吉ふるさと基金	1,634	2		1,636
企業立地推進基金	101,595	31		101,626
地域産業振興基金	72,156	30	8,000	64,186
倉吉ふるさと未来づくり基金	498,335	540,141	515,274	523,202
財政調整基金	1,612,071	499	63,352	1,549,218
減債基金	1,259,814	75,378	206,792	1,128,400
計	5,202,742	617,243	984,992	4,834,993

(単位：千円)

区分	29年度末 見込額 A	30年度		30年度末 見込額 A+B-C
		積立見込額 B	取崩見込額 C	
国民健康保険財政調整基金	371,162	30,110	50,000	351,272
介護保険財政調整基金	85,702	7,212		92,914
温泉配湯事業積立基金	27,323	2,860	1	30,182
高城財産区財政調整基金	38,804	13	2,837	35,980
用品調達基金	2,550	2,450	2,400	2,600
土地開発基金	18,916	16,007	20,000	14,923
計	544,457	58,652	75,238	527,871

一般会計 当初予算額の推移(H17以降)

(単位:千円)

予算規模 順位	年度	当初予算額	補正後(肉付予算)	当初予算額		補正後(肉付予算)		
				対前年度増減	対前年度増減率(%)	対前年度増減	対前年度増減率(%)	
14	H17	23,059,976						
10	H18	24,654,848	24,792,642	1,594,872	6.92	1,732,666	7.51	※H17当初:H18補正後
12	H19	24,343,171		△ 311,677	△ 1.26	△ 449,471	△ 1.81	※H18補正後:H19当初
13	H20	23,843,239		△ 499,932	△ 2.05			
11	H21	24,453,619		610,380	2.56			
7	H22	26,385,137	26,464,742	1,931,518	7.90	2,011,123	8.22	※H21当初:H22補正後
5	H23	26,675,528		290,391	1.10	210,786	0.80	※H22補正後:H23当初
9	H24	26,030,590		△ 644,938	△ 2.42			
6	H25	26,557,360		526,770	2.02			
2	H26	25,822,085	28,067,092	△ 735,275	△ 2.77	1,509,732	5.680	※H25当初:H26補正後
1	H27	29,216,406		3,394,321	13.15	1,149,314	4.09	※H26補正後:H27当初
3	H28	27,951,654		△ 1,264,752	△ 4.33			
4	H29	27,658,999		△ 292,655	△ 1.05			
8	H30	26,449,072		△ 1,209,927	△ 4.37			

義務的経費の推移(一般会計当初予算ベース)

(単位:千円)

区分	人件費	公債費	扶助費	計	対前年度増減
H26 ※肉付後	3,576,768	2,766,627	5,620,520	11,963,915	-265,557
H27	3,464,400	2,804,824	5,843,009	12,112,233	148,318
H28	3,528,187	2,833,793	6,078,555	12,440,535	328,302
H29	3,713,518	2,779,206	5,935,376	12,428,100	-12,435
H30	3,733,725	2,781,651	5,971,199	12,486,575	58,475

財政指数等(普通会計ベース)

(%)

(千円)

(%)

区分	経常収支比率		地方債残高		実質公債費比率
	当初予算	決算	普通会計	一般会計	
H26	98.1	93.7	29,645,183	29,561,258	13.6
H27	98.2	90.9	31,615,539	31,552,438	13.0
H28	98.9	95.4	32,659,874	32,615,451	13.0
H29	99.6	-	31,614,946	31,587,844	13.1
H30	98.9	-	30,104,733	30,091,091	13.2

※ なお、29・30年度については予算に基づく推計値であり、決算時に必ず変更になります。

一般会計科目別予算額対比表

(歳入)							(歳出)		(単位：千円)								
科 目	平成30年度 予 算 額 (A)	構成比 (%)	平成29年度 予 算 額 (B)	構成比 (%)	平成29年度 最終予算額 (C)	構成比 (%)	対前年度 予算比 (A)/(B) (%)	対前年度 最終予算比 (A)/(C) (%)	科 目	平成30年度 予 算 額 (A)	構成比 (%)	平成29年度 予 算 額 (B)	構成比 (%)	平成29年度 最終予算額 (C)	構成比 (%)	対前年度 予算比 (A)/(B) (%)	対前年度 最終予算比 (A)/(C) (%)
1 市 税	5,652,313	21.4	5,602,322	20.3	5,669,922	19.4	100.9	99.7	1 議 会 費	203,931	0.8	202,173	0.7	203,166	0.7	100.9	100.4
2 地方譲与税	210,049	0.8	204,628	0.7	204,659	0.7	102.6	102.6	2 総 務 費	3,057,295	11.5	3,107,569	11.2	3,721,793	12.7	98.4	82.1
3 利子割交付金	10,736	0.0	8,213	0.0	13,123	0.0	130.7	81.8	3 民 生 費	9,628,747	36.4	9,406,397	34.0	9,666,917	33.0	102.4	99.6
4 配当割交付金	25,276	0.1	19,535	0.1	25,222	0.1	129.4	100.2	4 衛 生 費	1,213,468	4.6	1,252,684	4.5	1,236,839	4.2	96.9	98.1
5 株式等譲渡 所得割交付金	25,983	0.1	12,723	0.0	25,961	0.1	204.2	100.1	5 労 働 費	10	0.0	10	0.0	10	0.0	100.0	100.0
6 地方消費税 交 付 金	985,525	3.7	922,353	3.3	936,520	3.2	106.8	105.2	6 農 林 水産業費	1,285,030	4.9	1,356,998	4.9	1,680,860	5.7	94.7	76.5
7 ゴルフ場利 用税交付金	1	0.0	1	0.0	1,006	0.0	100.0	0.1	7 商 工 費	2,939,735	11.1	3,181,453	11.5	3,217,230	11.0	92.4	91.4
8 自動車取得 税 交 付 金	59,179	0.2	38,431	0.1	59,843	0.2	154.0	98.9	8 土 木 費	2,567,498	9.7	3,382,651	12.2	3,392,103	11.6	75.9	75.7
9 地方特例 交 付 金	16,934	0.1	14,471	0.1	14,565	0.1	117.0	116.3	9 消 防 費	757,056	2.9	796,487	2.9	775,393	2.7	95.0	97.6
10 地方交付税	7,260,000	27.5	7,160,000	25.9	7,447,422	25.4	101.4	97.5	10 教 育 費	1,902,246	7.2	2,026,658	7.3	2,050,722	7.0	93.9	92.8
11 交通安全対策 特別交付金	6,000	0.0	6,000	0.0	6,000	0.0	100.0	100.0	11 災 害 復 旧 費	102,305	0.4	156,613	0.6	587,562	2.0	65.3	17.4
12 分担金及び 負 担 金	245,708	0.9	240,941	0.9	250,843	0.9	102.0	98.0	12 公 債 費	2,781,651	10.5	2,779,206	10.1	2,752,172	9.4	100.1	101.1
13 使用料及び 手 数 料	256,997	1.0	261,600	0.9	261,600	0.9	98.2	98.2	13 諸支出金	100	0.0	100	0.0	100	0.0	100.0	100.0
14 国庫支出金	3,387,901	12.8	3,808,589	13.8	3,740,311	12.8	89.0	90.6	14 予 備 費	10,000	0.0	10,000	0.1	10,000	0.0	100.0	100.0
15 県 支 出 金	2,403,050	9.1	2,650,528	9.6	3,329,841	11.4	90.7	72.2									
16 財 産 収 入	20,026	0.1	17,872	0.1	72,474	0.2	112.1	27.6									
17 寄 附 金	540,022	2.0	570,023	2.1	570,023	1.9	94.7	94.7									
18 繰 入 金	988,692	3.7	1,129,342	4.1	999,622	3.4	87.5	98.9									
19 繰 越 金	150,000	0.6	150,000	0.5	700,913	2.4	100.0	21.4									
20 諸 収 入	3,141,705	11.9	3,359,984	12.1	3,255,488	11.1	93.5	96.5									
21 市 債	1,062,975	4.0	1,481,443	5.4	1,709,509	5.8	71.8	62.2									
歳 入 合 計	26,449,072	100.0	27,658,999	100.0	29,294,867	100.0	95.6	90.3	歳 出 合 計	26,449,072	100.0	27,658,999	100.0	29,294,867	100.0	95.6	90.3

平成30・29年度 予算状況一覧表

(歳出)

(単位:千円)

科 目	平成30年度予算額(A)	平成29年度予算額(B)	平成29年度最終予算額(C)	対前年度予算比(A)/(B)(%)	前年度最終予算比(A)/(C)(%)	備考
1 人 件 費	3,733,725	3,713,518	3,762,696	100.5	99.2	
2 物 件 費	3,187,534	3,233,110	3,296,238	98.6	96.7	
3 維 持 補 修 費	210,442	222,783	234,350	94.5	89.8	
4 扶 助 費	5,971,199	5,935,376	6,159,162	100.6	96.9	
5 補 助 費 等	2,477,106	2,870,459	3,295,243	86.3	75.2	
6 普 通 建 設 事 業 費	1,173,040	1,849,357	1,873,136	63.4	62.6	
(1) 補 助 事 業 費	725,094	1,318,052	910,637	55.0	79.6	
(2) 単 独 事 業 費	360,008	450,190	868,996	80.0	41.4	
(3) 県 営 事 業 負 担 金	87,938	81,115	93,503	108.4	94.0	
7 災 害 復 旧 事 業 費	102,305	156,613	585,450	65.3	17.5	
(1) 補 助 事 業 費	82,305	80,500	274,278	102.2	30.0	
(2) 単 独 事 業 費	20,000	76,113	311,172	26.3	6.4	
8 失 業 対 策 事 業 費						
(1) 補 助 事 業 費						
(2) 単 独 事 業 費						
9 積 立 金	617,243	647,933	1,070,613	95.3	57.7	
10 出 資 貸 付 金	2,617,934	2,857,319	2,757,319	91.6	94.9	
11 公 債 費	2,781,651	2,779,206	2,752,172	100.1	101.1	
12 繰 出 金	3,576,893	3,393,325	3,508,488	105.4	101.9	
合 計	26,449,072	27,658,999	29,294,867	95.6	90.3	

普通建設事業費の内訳

(1) 補助事業費 (*は新規)

(単位：千円)

款・項・目事業	担当課	事業名	事業費 (A)	(A) の財源内訳					摘要	
				国庫支出金	県支出金	地方債	分担金 負担金 寄附金	その他の 特定財源		一般財源
3・2・2・2	子ども家庭	* 保育所運営	93,393	62,262		24,900			6,231	民間保育園 耐震改修、大規模改修
4・1・4・5	下水道	合併処理浄化槽設置推進	4,348	1,449	1,742				1,157	補助金
6・1・5・1	農林	土地改良	70,500		48,950		10,375		11,175	団体営農業水利施設保全合理化事業、農業基盤整備促進事業、農地耕作条件改善事業
8・1・2・1	建築住宅	建築指導	31,791	17,795	8,630				5,366	震災に強いまちづくり補助
8・2・3・3	建設	地方道路整備事業（地域活力基盤創造交付金）	83,800	46,002		34,000			3,798	八屋福庭線、西倉吉町北野線、和田東町井手畑線、伊木9号線、天神野福光線
8・2・3・11	建設	安全・安心生活空間の整備	306,000	166,617		105,200			34,183	通学路、橋梁補修、市道側溝修繕外
10・4・3・5	文化財	伝統的建造物群保存地区保存事業	127,010	88,907	12,701			25,000	402	建築物保存修理修景事業費補助金
10・5・2・1	生涯学習	体育施設維持管理	8,252	4,126		3,700			426	市営野球場バックスクリーン・スコアボード改修工事実施設計
		計	725,094	387,158	72,023	167,800	10,375	25,000	62,738	

(2) 単独事業費 (*は新規)

(単位：千円)

款・項・目事業	担当課	事業名	事業費 (A)	(A) の財源			内訳		摘要	
				国庫支出金	県支出金	地方債	分担金 負担金 寄附金	その他の 特定財源		一般財源
2・1・1・26	総務	【震災関連】庁舎整備等事業 * 業	26,774						26,774	第2庁舎整備設計業務
2・1・9・6	総合政策	総合交通対策（企画）	400						400	住民参画型バス停上屋整備事業費補助金
2・1・10・13	地域づくり 支援	自治公民館活動推進	2,150						2,150	自治公民館施設整備費補助金
2・1・10・18	地域づくり 支援	コミュニティ推進事業	40,300					40,300		施設等整備費補助
3・1・7・2	人権局	* 人権文化センター運営	1,048						1,048	旧明倫体育館跡地擁壁嵩上工事
3・2・1・36	子ども家庭	* 放課後児童クラブ整備事業	4,167			3,300			867	河北地区学童施設新築工事設計委託料
4・1・4・5	下水道	合併処理浄化槽設置推進	3,036						3,036	補助金
4・2・2・1	環境	塵芥処理	500						500	ごみ集積場整備費補助
4・3・2・1	環境	簡易水道・小規模水道等整備	2,000						2,000	用水施設修繕、飲料水供給施設整備費補助
6・1・3・33	農林	就農条件整備事業	11,938		7,958				3,980	経営基盤整備費補助
6・1・3・38	農林	鳥獣被害総合対策事業	8,000		8,000					侵入防止柵設置（ワイヤーメッシュ）設置地区：大原、森、関金町堀（清水）
6・1・3・49	農林	がんばる農家プラン事業	8,199		5,789				2,410	3連棟ビニールハウス整備、トラクター、ハンマーナイフモアア外
6・1・3・64	農林	* 園芸産地活力増進事業	1,100		733				367	園芸産地活力増進事業費補助金 集計機購入
6・1・4・13	農林	鳥取和牛振興総合対策事業	24,000		16,000			8,000		和牛購入
6・1・5・1	農林	土地改良	110						110	土地改良事業費補助金
6・1・5・13	農林	農業農村整備事業	21,000		8,620		4,200		8,180	水路改修、道路補修、樋門改修
6・1・6・1	農林	農道維持管理	2,500		1,250				1,250	農道維持補修工事
6・2・2・2	農林	林道維持管理	5,500		2,750				2,750	林道維持補修工事
6・2・2・8	農林	造林	359						359	松林保護樹林帯造成（単市）

(2) 単独事業費 (*は新規)

(単位：千円)

款・項・目事業	担当課	事業名	事業費 (A)	(A) の財源内訳						摘要
				国庫支出金	県支出金	地方債	分担金 負担金 寄附金	その他の 特定財源	一般財源	
6・2・3・1	農林	市行造林	4,500			4,500				円谷市行造林の保育
7・1・2・3	商工	* 企業誘致	14,262		1,757				12,505	西倉吉工業団地造成工事
7・1・2・26	商工	* 大谷工業団地再整備事業 観光施設維持管理事業（関 * 金地区）	79,790						79,790	設計業務委託料、不動産鑑定委託料、土砂等 撤去委託料、土地購入費、立竹木等補償費
7・1・3・8	観光交流	* 湯命館給水管漏水（設計業務、工事請負費）	9,424						9,424	
8・2・1・2	建設	道路橋梁総務（建設）	5,640		320				5,320	防犯街灯設置費補助金、倉吉駅前LED切替
8・2・1・3	建設	除雪対策	1,000						1,000	除雪支障箇所修繕工事
8・2・2・2	建設	道路維持（建設）	13,000						13,000	市道舗装維持工事、交通安全施設整備工事、 用地費（八幡町道路整備）
8・2・3・9	建設	一般道路新設改良（緊急防 災・減災事業）	42,820			42,800			20	三明寺東地区避難路整備（事務費、工事費、 用地費、補償金）
8・3・2・3	建設	* 自然災害防止対策 倉吉打吹地区街なみ環境整 備	3,500			3,500				大立下谷川測量設計業務
8・4・1・4	管理計画		14,000		2,000				12,000	街なみ環境整備事業費補助金
8・4・2・1	管理計画	打吹公園管理	814						814	打吹山遊歩道路路面修繕工事
8・4・2・4	管理計画	公園管理事業	1,919					1,919		公園屋外遊具取替
9・1・3・1	防災安全	消防施設整備	3,208						3,208	消火栓新設
9・1・5・2	防災安全	地域防災力向上対策	3,050		525			2,000	525	自主防災組織防災資機材整備費補助金外
		計	360,008		55,702	54,100	4,200	52,219	193,787	

(3) 県営事業負担金 (*は新規)

(単位：千円)

款・項・目事業	担当課	事業名	事業費 (A)	(A) の財源内訳					摘要	
				国庫支出金	県支出金	地方債	分担金 負担金 寄附金	その他の 特定財源		一般財源
6・1・5・1	農林	土地改良	57,850			51,800			6,050	県営負担金（河川工作物、管水路、ため池）
6・2・2・3	農林	森林基幹道整備	12,197			10,900			1,297	広域基幹林道整備事業費負担金
8・4・1・8	管理計画	県道改良事業費地元負担金 (街路事業)	16,951			15,200			1,751	駅北通り線
9・1・5・1	防災安全	災害対策	940						940	地域衛星通信ネットワーク整備経費負担金
		計	87,938			77,900			10,038	

合	計	1,173,040	387,158	127,725	299,800	14,575	77,219	266,563	
---	---	-----------	---------	---------	---------	--------	--------	---------	--

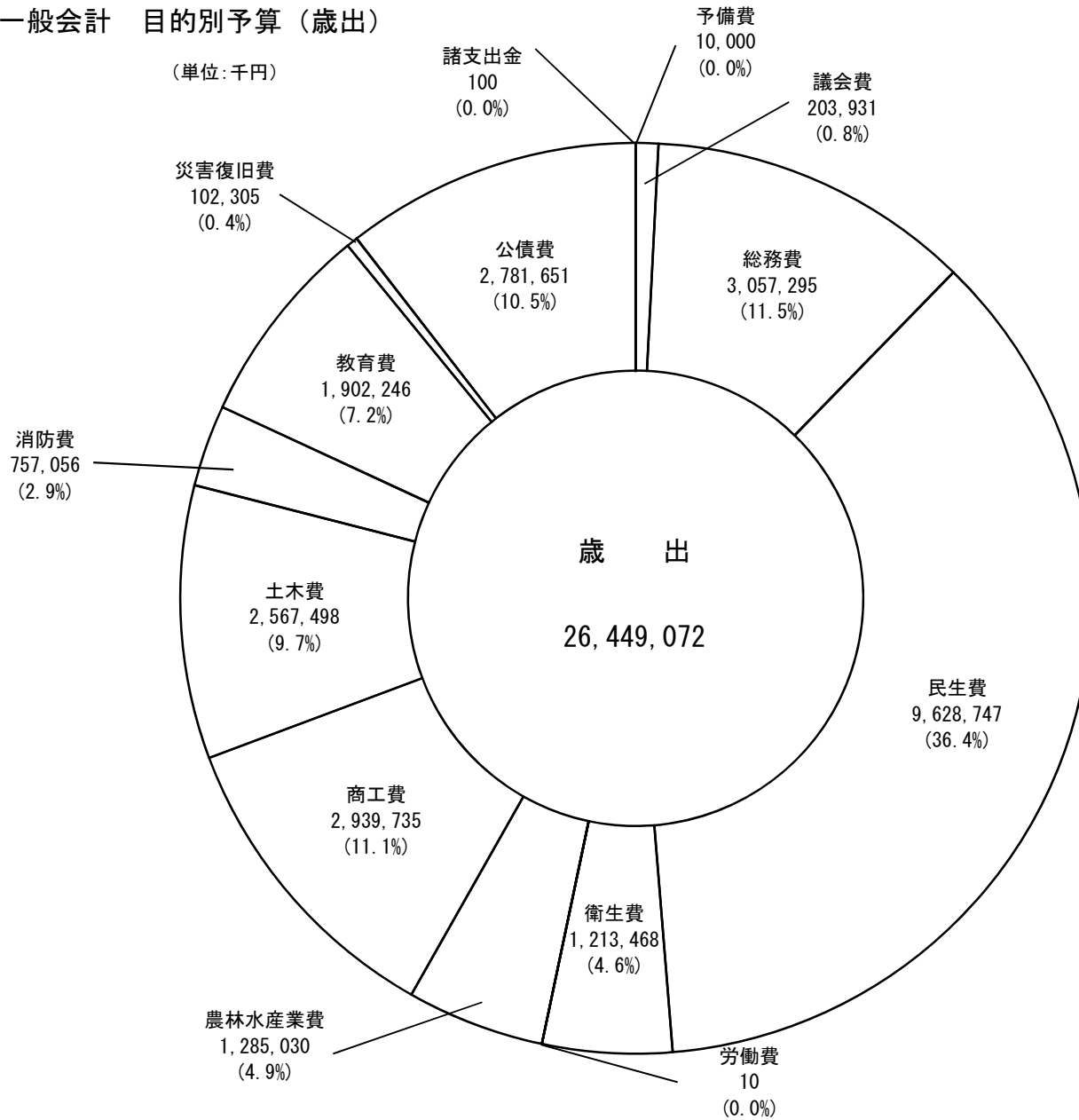
平成30年度鳥取中部ふるさと広域連合負担金一覧表

(単位：千円)

事業種別	職員数 人	歳 出				歳 入						特定団体 負担金 B	全団体 負担金 (A-B)	倉吉市 負担率 C D (%)	倉吉市 負担金 (C×D) E	倉吉市 負担金総額 (B+E)	倉吉市負担金 支出科目
		運営費	公債費	予備費	計	国県 支出金	地方債	手数料 使用料	繰越金	諸収入等 A	一般財源						
一 管理費	13	151,243		500	151,743			500	1,616	149,627		149,627	44.86%	67,129	67,129	一般 2.1.10	
固定資産		1,445			1,445					1,445		1,445	20.21%	292	292	一般 2.2.1	
滞納整理	8	75,810			75,810				720	75,090		75,090	40.80%	30,637	30,637	一般 2.2.1 国保 1.2.2	
介護審査	1	20,553			20,553				45	20,508		20,508	46.94%	9,627	9,627	介護 1.3.1	
自立支援審査		3,636			3,636					3,636		3,636	48.16%	1,751	1,751	一般 3.1.3	
消費者支援対策費		8,896			8,896	3,915				4,981		4,981	43.51%	2,167	2,167	一般 2.1.10	
休日急患		45,782			45,782	15,728				30,054		30,054	50.45%	15,161	15,161	一般 4.1.1	
火葬運営		67,895			67,895			17,590		2,260	48,045	48,045	55.25%	26,547	26,547	一般 4.1.4	
ごみ処理運営	5	476,440			476,440			125,832		16,527	334,081	334,081	49.40%	165,033	165,033	一般 4.2.2	
交付税																	
ごみ処理建設			28,814		28,814					28,814		28,814	18,077	47.61%	8,607	8,607	一般 4.2.2
交付税											10,737				10,737		
最終処分場建設		748,014	1,382		749,396	220,927	429,000			99,469		84,355	47.49%	40,056	40,056	一般 4.2.2	
交付税											15,114				15,114		
し尿処理運営		109,472			109,472			1	6	109,465		109,465	41.99%	45,960	45,960	一般 4.2.3	
し尿処理建設			5,472		5,472					5,472		4,445	51.14%	2,273	2,273	一般 4.2.3	
交付税											1,027				1,027		
消防運営	148	1,258,408	110,528		1,368,936	3,745	19,500	1,003		2,058	1,342,630	1,284,638	43.09%	553,578	553,578	一般 9.1.1	
交付税												57,992			57,992		
消防庁舎建設			43,634		43,634					43,634		41,895	43.07%	18,046	18,046	一般 9.1.1	
交付税											1,739				1,739		
計	175	2,967,594	189,830	500	3,157,924	244,315	448,500	144,426	500	23,232	2,296,951	86,609	2,210,342	44.65%	986,864	1,073,473	
特別会計																	
交通災害共済	2	64,673			64,673		共済掛金	37,470	1	27,202							
ふるさと振興事業		47,662		50	47,712	16,000			50	31,662							
合計	177	3,079,929	189,830	550	3,270,309	260,315	448,500	181,896	551	82,096	2,296,951	86,609	2,210,342	44.65%	986,864	1,073,473	

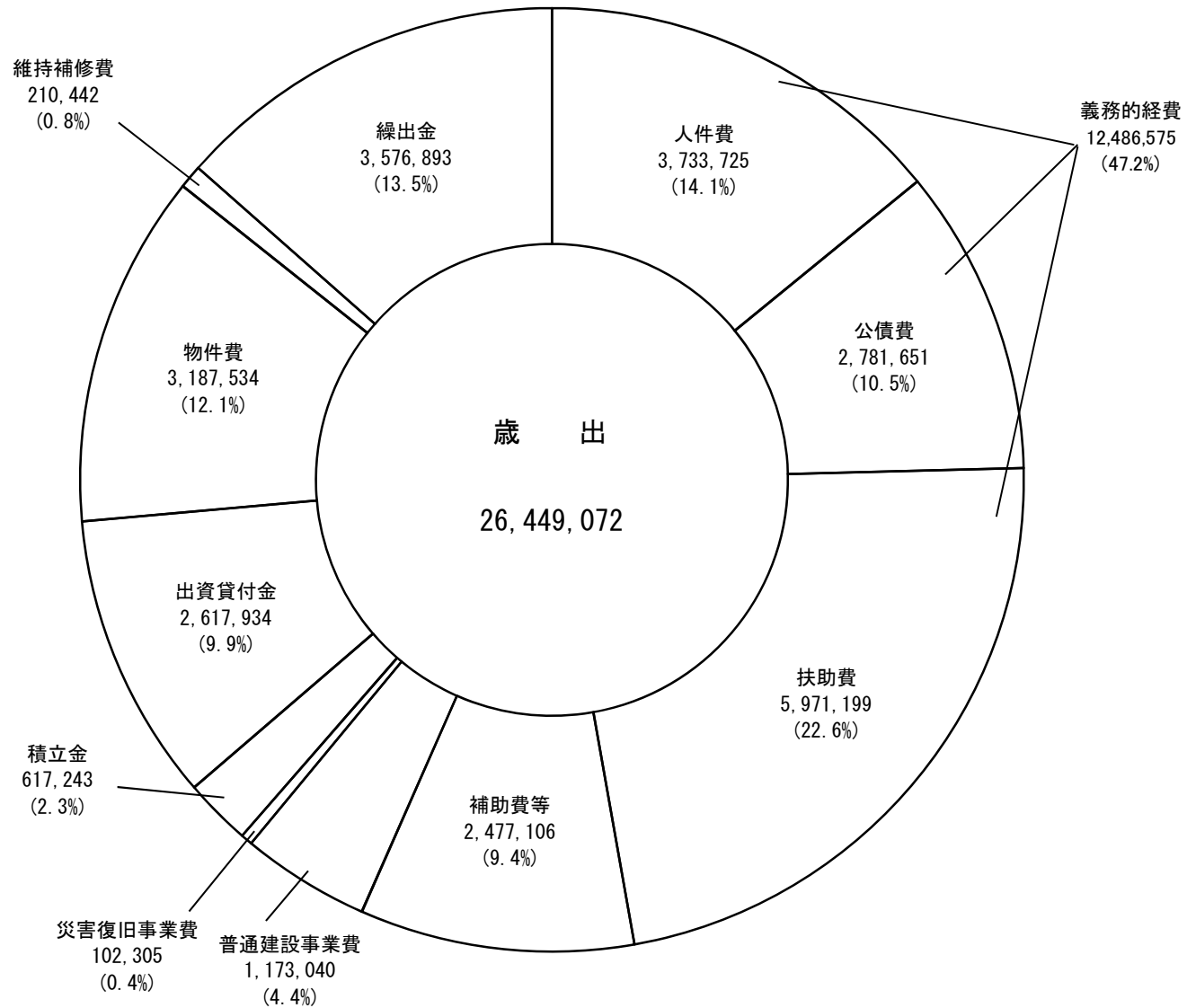
平成30年度 一般会計 目的別予算 (歳出)

(単位:千円)

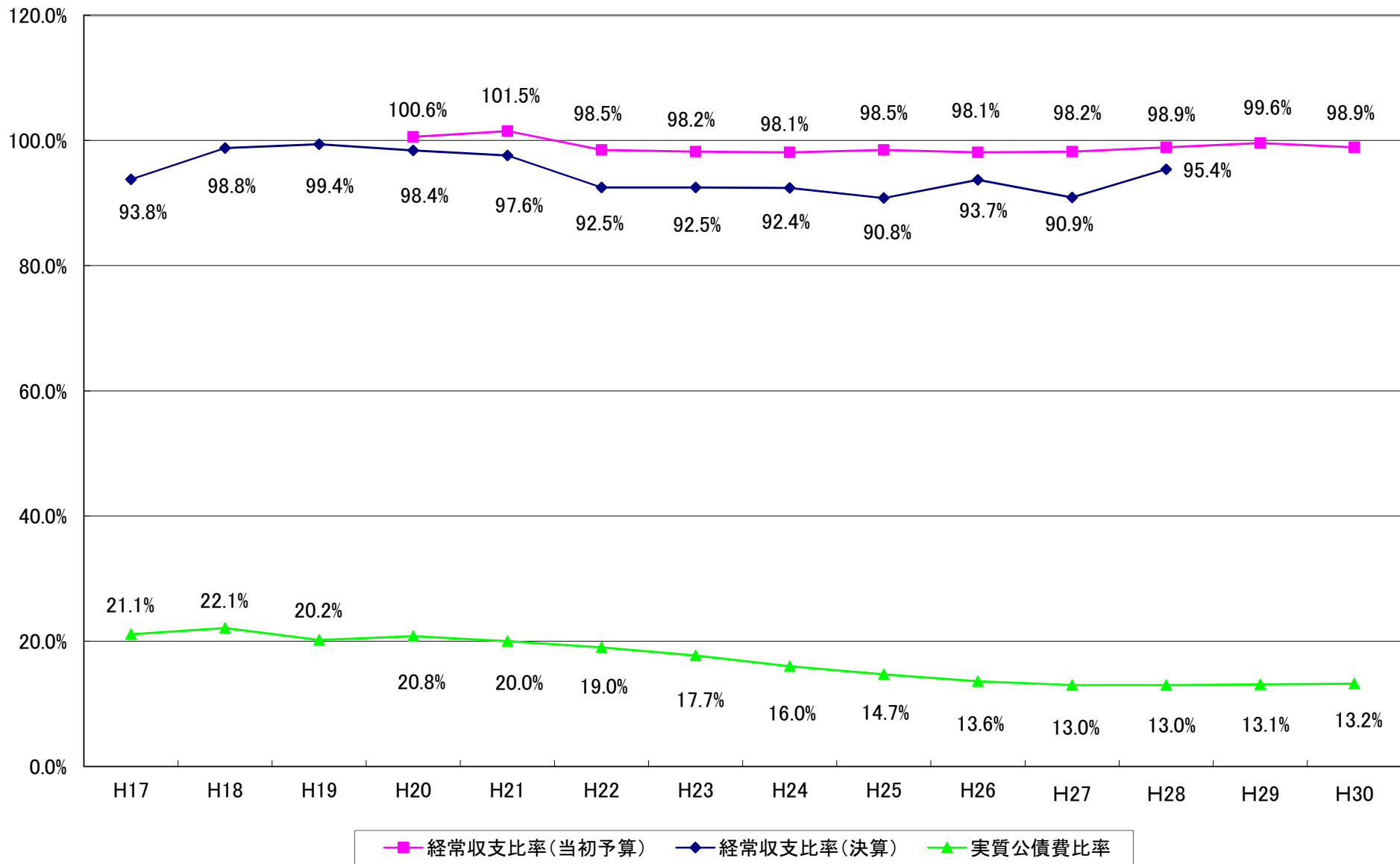


平成30年度 一般会計 性質別予算 (歳出)

(単位:千円)

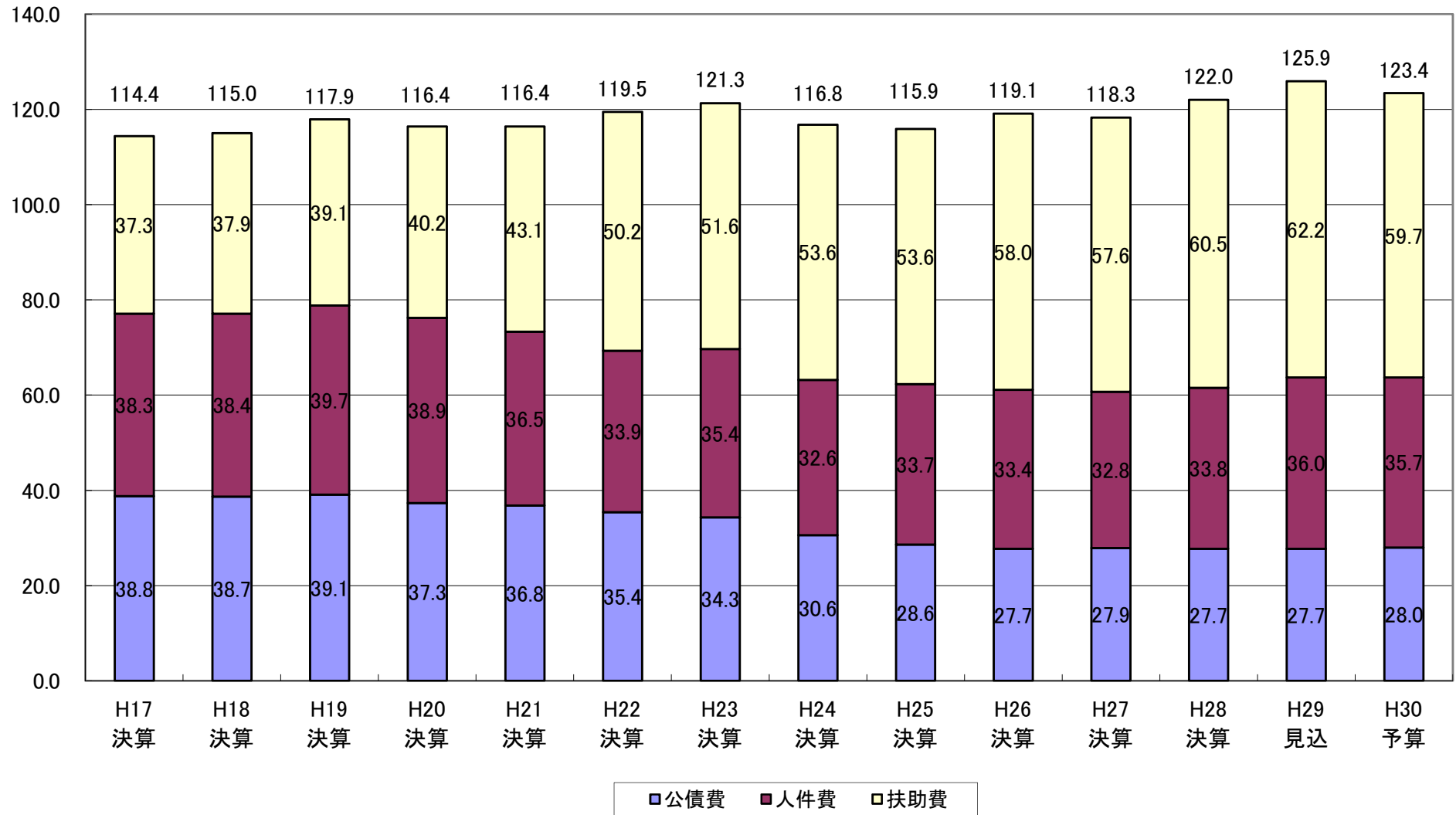


経常収支比率、実質公債費比率の推移



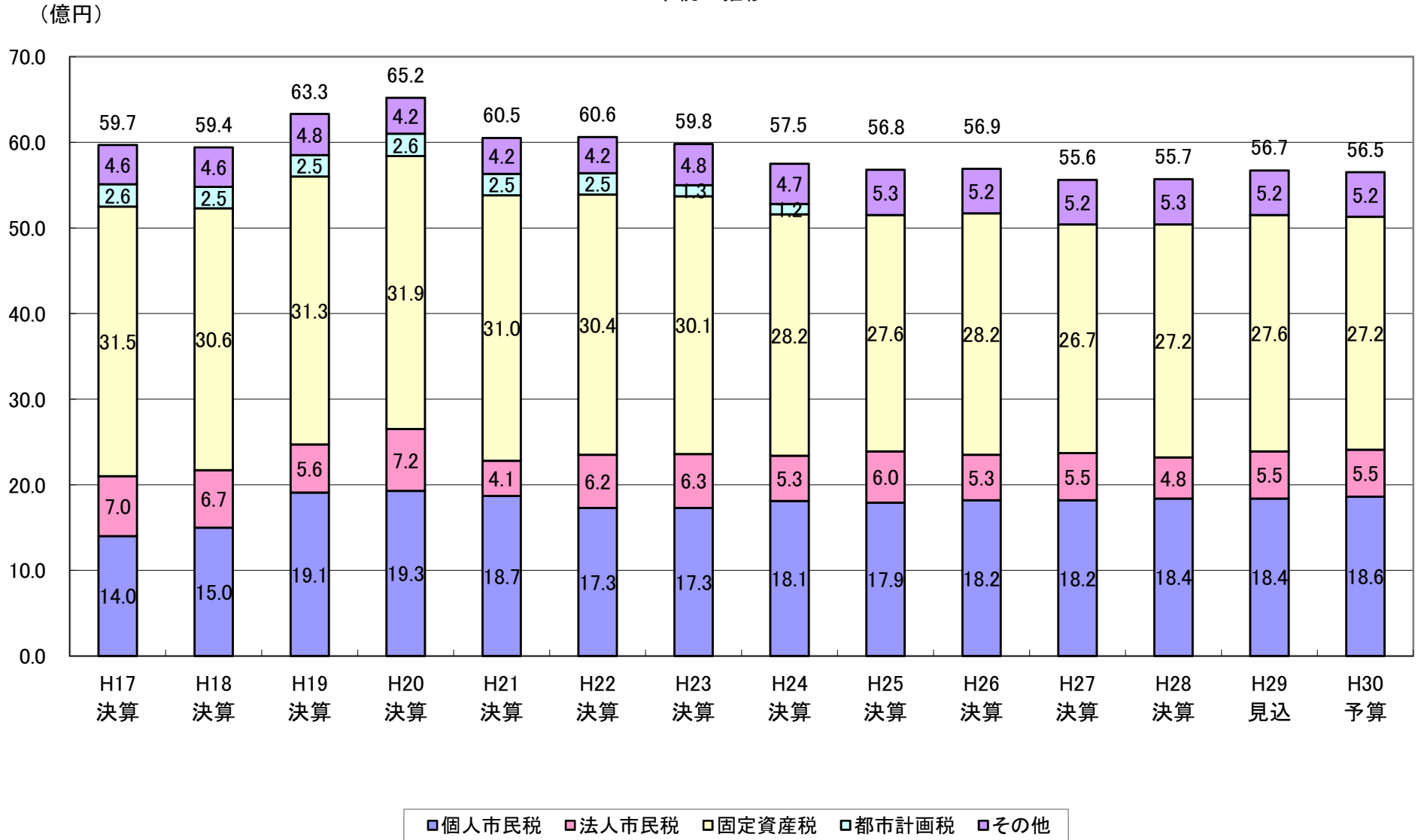
義務的経費の推移

(億円)



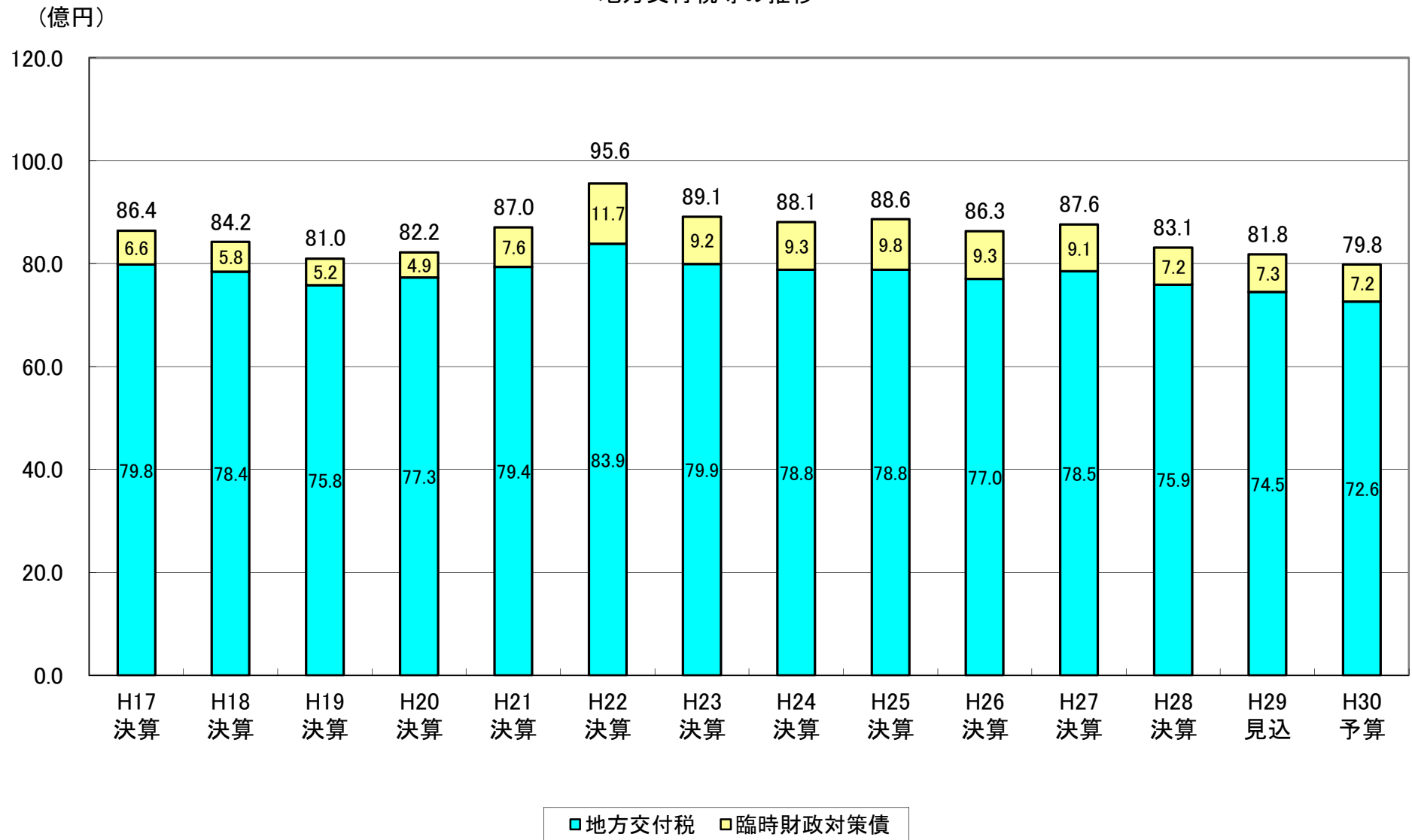
<普通会計>

市税の推移



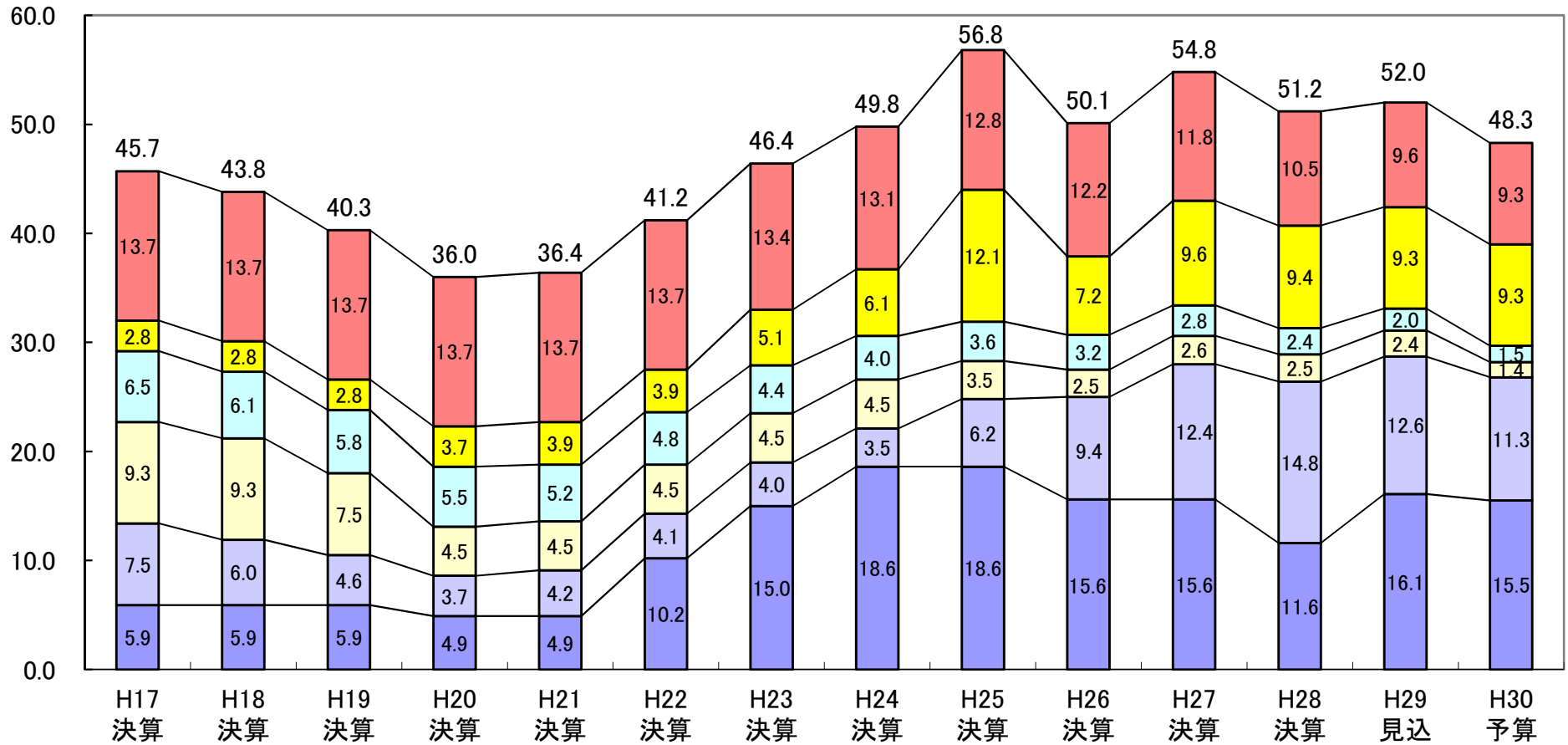
<普通会計>

地方交付税等の推移



基金残高の推移

(億円)

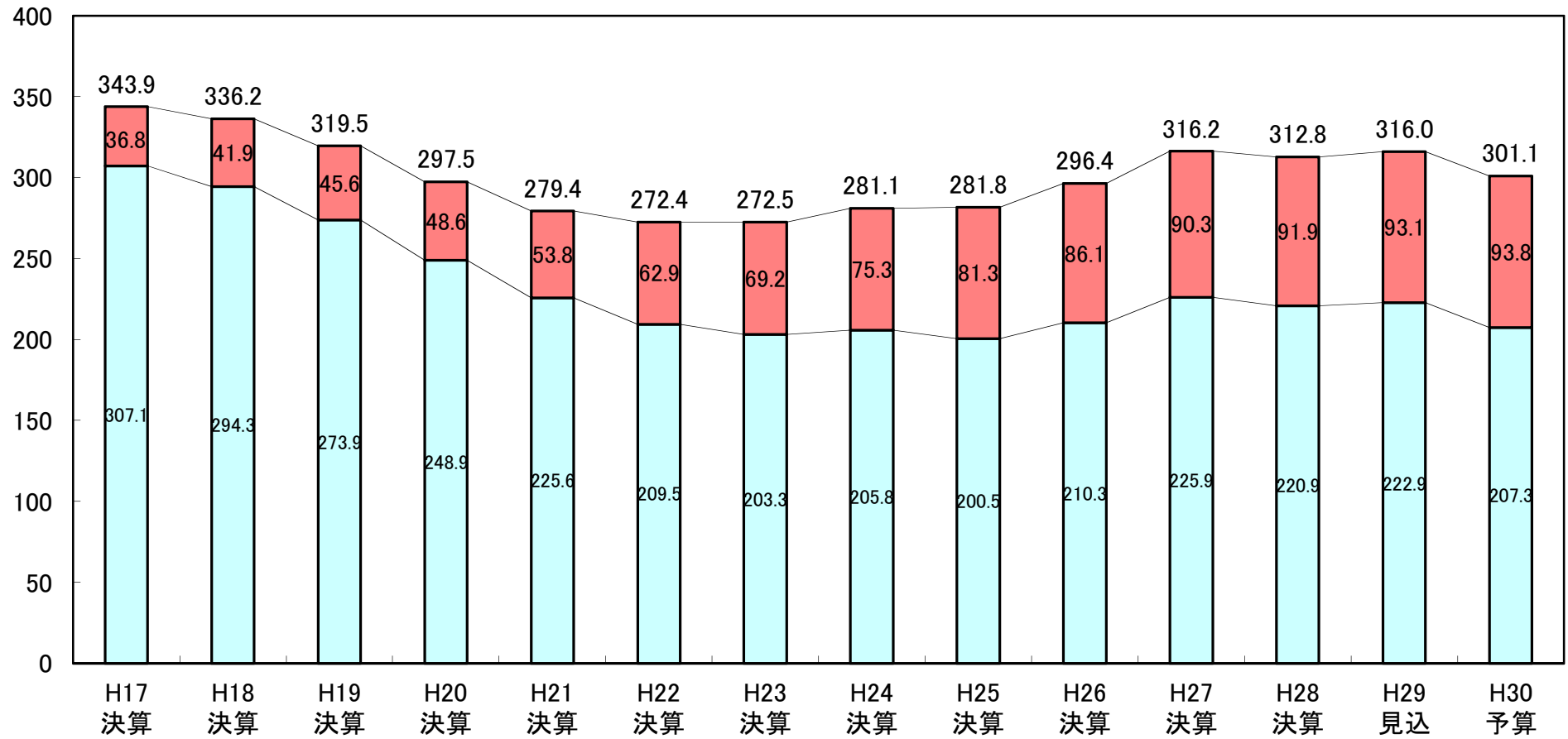


■ 財政調整基金
 ■ 減債基金
 ■ 職員退職手当基金
 ■ 集落排水事業推進基金
 ■ その他の特定目的基金
 ■ 若者の定住化促進基金

<普通会計>

地方債残高の推移

(億円)



□ その他の地方債 ■ 臨時財政対策債

