

平成31年度

予算編成資料

平成31年3月 倉吉市

平成31年度予算会計別一覧表

単位：千円、%

区分	当初予算額 平成31年度(A)	予算額(5月補正後) 平成30年度(B)	差引 (A)-(B)	対前年比 (A) / (B)
一般会計	27,966,602	27,376,557	590,045	102.2
国民健康保険事業	5,273,847	5,153,233	120,614	102.3
介護保険事業	5,497,681	5,414,173	83,508	101.5
後期高齢者医療事業	592,198	591,032	1,166	100.2
簡易水道事業	199,771	207,039	△7,268	96.5
温泉配湯事業	9,249	9,167	82	100.9
住宅資金貸付事業	35,408	53,737	△18,329	65.9
土地取得事業	1,007	36,007	△35,000	2.8
下水道事業	2,714,459	2,734,285	△19,826	99.3
駐車場事業	6,805	16,187	△9,382	42.0
集落排水事業	637,167	628,942	8,225	101.3
高城財産区	3,386	6,403	△3,017	52.9
小鴨財産区	1,347	2,700	△1,353	49.9
北谷財産区	787	787	0	100.0
上北条財産区	15,657	16,858	△1,201	92.9
小計	14,988,769	14,870,550	118,219	100.8
企業会計				
水道事業	1,314,810	1,183,247	131,563	111.1
合計	44,270,181	43,430,354	839,827	101.9

基金の状況【平成31年度当初】

区分	30年度末 現在高 A	31年度		31年度末 見込額 A+B-C
		積立見込額 B	取崩見込額 C	
文化基金	3,446	2		3,448
博物館資料整備基金	2,972	2		2,974
緑を守り育てる基金	28,484	5	4,346	24,143
職員退職手当基金	144,163	765		144,928
公共施設等建設基金	27,311	3		27,314
教育振興基金	168,964	457	1,047	168,374
ふるさと農村活性化基金	17,974	2		17,976
集落排水事業推進基金	153,346	16	44,555	108,807
若者の定住化促進基金	876,012	337	89,000	787,349
遥かなまち倉吉ふるさと基金	1,635	2		1,637
企業立地推進基金	101,625	11	50,000	51,636
地域産業振興基金	69,285	9	6,000	63,294
倉吉ふるさと未来づくり基金	566,287	625,161	548,252	643,196
三松奨学育英基金	0	48,254	6,038	42,216
財政調整基金	975,250	75,091	606,440	443,901
減債基金	1,597,918	160	406,741	1,191,337
計	4,734,672	750,277	1,762,419	3,722,530

区分	30年度末 現在高 A	31年度		31年度末 見込額 A+B-C
		積立見込額 B	取崩見込額 C	
国民健康保険財政調整基金	612,629	30,271	134,000	508,900
介護保険財政調整基金	111,953	7,286		119,239
公営企業等財政調整基金	32,146	3,154	1	35,299
高城財産区財政調整基金	37,629	5	3,380	34,254
用品調達基金	2,600	2,400	2,350	2,650
土地開発基金	18,923	7	1,000	17,930
計	815,880	43,123	140,731	718,272

※温泉配湯事業積立基金は公営企業等財政調整基金へ名称変更

一般会計 当初予算額の推移(H17以降)

(単位:千円)

予算規模 順位	年度	当初予算額	補正後(肉付予算)	当初予算額		補正後(肉付予算)		
				対前年度増減	対前年度増減率(%)	対前年度増減	対前年度増減率(%)	
15	H17	23,059,976						
11	H18	24,654,848	24,792,642	1,594,872	6.92	1,732,666	7.51	※H17当初:H18補正後
13	H19	24,343,171		△ 311,677	△ 1.26	△ 449,471	△ 1.81	※H18補正後:H19当初
14	H20	23,843,239		△ 499,932	△ 2.05			
12	H21	24,453,619		610,380	2.56			
9	H22	26,385,137	26,464,742	1,931,518	7.90	2,011,123	8.22	※H21当初:H22補正後
7	H23	26,675,528		290,391	1.10	210,786	0.80	※H22補正後:H23当初
10	H24	26,030,590		△ 644,938	△ 2.42			
8	H25	26,557,360		526,770	2.02			
2	H26	25,822,085	28,067,092	△ 735,275	△ 2.77	1,509,732	5.680	※H25当初:H26補正後
1	H27	29,216,406		3,394,321	13.15	1,149,314	4.09	※H26補正後:H27当初
4	H28	27,951,654		△ 1,264,752	△ 4.33			
5	H29	27,658,999		△ 292,655	△ 1.05			
6	H30	26,449,072	27,376,557	△ 1,209,927	△ 4.37	△ 282,442	△ 1.02	※H29当初:H30補正後
3	H31	27,966,602		1,517,530	5.74	590,045	2.16	※H30補正後:H31当初

義務的経費の推移(一般会計当初予算ベース)

(単位:千円)

区分	人件費	公債費	扶助費	計	対前年度増減
H27	3,464,400	2,804,824	5,843,009	12,112,233	148,318
H28	3,528,187	2,833,793	6,078,555	12,440,535	328,302
H29	3,713,518	2,779,206	5,935,376	12,428,100	-12,435
H30 ※肉付後	3,736,423	2,781,651	5,993,249	12,511,323	83,223
H31	3,667,367	2,894,735	6,045,080	12,607,182	95,859

財政指数等(普通会計ベース)

(%)

(千円)

(%)

区分	経常収支比率		地方債残高		実質公債費比率
	当初予算	決算	普通会計	一般会計	
H27	98.2	90.9	31,615,539	31,552,438	13.0
H28	98.9	95.4	31,286,373	31,241,950	13.0
H29	99.6	95.2	31,109,483	31,082,381	13.2
H30	100.3	-	32,120,738	32,107,096	13.2
H31	98.2	-	31,160,102	31,155,815	13.0

※ なお、30・31年度については予算に基づく推計値であり、決算時に必ず変更になります。

一般会計科目別予算額対比表

(歳入)							(歳出)				(単位：千円)						
科 目	平成31年度 予 算 額 (A)	構成比 (%)	平成30年度 予 算 額 (B)	構成比 (%)	平成30年度 最終予算額 (C)	構成比 (%)	対前年度 予算比 (A)/(B) (%)	対前年度 最終予算比 (A)/(C) (%)	科 目	平成31年度 予 算 額 (A)	構成比 (%)	平成30年度 予 算 額 (B)	構成比 (%)	平成30年度 最終予算額 (C)	構成比 (%)	対前年度 予算比 (A)/(B) (%)	対前年度 最終予算比 (A)/(C) (%)
1 市 税	5,695,543	20.4	5,652,313	20.6	5,615,713	17.9	100.8	101.4	1 議 会 費	188,278	0.7	203,931	0.7	207,334	0.7	92.3	90.8
2 地方譲与税	224,874	0.8	210,049	0.8	209,789	0.7	107.1	107.2	2 総 務 費	4,323,831	15.5	3,086,308	11.3	4,660,613	14.9	140.1	92.8
3 利子割交付金	14,316	0.1	10,736	0.0	13,627	0.0	133.3	105.1	3 民 生 費	9,762,703	34.9	9,640,078	35.2	9,857,835	31.5	101.3	99.0
4 配当割交付金	24,141	0.1	25,276	0.1	18,383	0.1	95.5	131.3	4 衛 生 費	1,241,491	4.4	1,214,098	4.4	1,201,104	3.8	102.3	103.4
5 株式等譲渡 所得割交付金	24,177	0.1	25,983	0.1	13,477	0.0	93.0	179.4	5 労 働 費	10	0.0	10	0.0	10	0.0	100.0	100.0
6 地方消費税 交 付 金	929,061	3.3	985,525	3.6	973,783	3.1	94.3	95.4	6 農 林 水産業費	1,301,331	4.7	1,322,489	4.8	1,463,874	4.7	98.4	88.9
7 自動車取得 税 交 付 金	28,660	0.1	59,179	0.2	57,667	0.2	48.4	49.7	7 商 工 費	3,004,191	10.7	3,492,721	12.8	3,652,623	11.7	86.0	82.2
8 環境性能 割 交 付 金	11,417	0.0	0	0.0	0	0.0	皆増	皆増	8 土 木 費	2,406,266	8.6	2,762,645	10.1	2,536,702	8.1	87.1	94.9
9 地方特例 交 付 金	95,790	0.3	16,934	0.1	18,237	0.1	565.7	525.3	9 消 防 費	890,457	3.2	816,536	3.0	822,788	2.6	109.1	108.2
10 地方交付税	7,330,000	26.2	7,090,000	25.9	7,262,445	23.2	103.4	100.9	10 教 育 費	1,863,209	6.7	1,943,685	7.1	2,997,312	9.6	95.9	62.2
11 交通安全対策 特別交付金	6,000	0.0	6,000	0.0	6,000	0.0	100.0	100.0	11 災 害 復 旧 費	80,000	0.3	102,305	0.4	1,137,450	3.6	78.2	7.0
12 分担金及び 負 担 金	199,840	0.7	245,708	0.9	277,366	0.9	81.3	72.0	12 公 債 費	2,894,735	10.3	2,781,651	10.2	2,759,020	8.8	104.1	104.9
13 使用料及び 手 数 料	264,000	0.9	256,997	0.9	256,997	0.8	102.7	102.7	13 諸支出金	100	0.0	100	0.0	100	0.0	100.0	100.0
14 国庫支出金	3,456,856	12.4	3,390,951	12.4	3,791,503	12.1	101.9	91.2	14 予 備 費	10,000	0.0	10,000	0.0	10,000	0.0	100.0	100.0
15 県 支 出 金	2,435,518	8.7	2,452,097	9.0	2,847,059	9.1	99.3	85.5									
16 財 産 収 入	18,512	0.1	20,026	0.1	20,026	0.1	92.4	92.4									
17 寄 附 金	669,531	2.4	540,022	2.0	620,022	2.0	124.0	108.0									
18 繰 入 金	1,771,157	6.3	1,654,487	6.0	2,158,369	6.9	107.1	82.1									
19 繰 越 金	150,000	0.5	150,000	0.5	686,333	2.2	100.0	21.9									
20 諸 収 入	2,867,356	10.3	3,145,898	11.5	3,127,685	10.0	91.1	91.7									
21 市 債	1,749,853	6.3	1,438,375	5.3	3,332,283	10.6	121.7	52.5									
ゴルフ場利用 税 交 付 金	0	0.0	1	0.0	1	0.0	皆減	皆減									
歳 入 合 計	27,966,602	100.0	27,376,557	100.0	31,306,765	100.0	102.2	89.3	歳 出 合 計	27,966,602	100.0	27,376,557	100.0	31,306,765	100.0	102.2	89.3

※(B)は平成30年度5月補正後の予算額

平成31・30年度 予算状況一覧表

(歳出)

(単位:千円)

科 目	平成31年度予算額(A)	平成30年度予算額(B)	平成30年度最終予算額(C)	対前年度予算比(A)/(B)(%)	前年度最終予算比(A)/(C)(%)	備考
1 人 件 費	3,667,367	3,736,423	3,736,951	98.2	98.1	
2 物 件 費	3,430,076	3,256,025	3,375,782	105.3	101.6	
3 維 持 補 修 費	215,542	236,241	238,948	91.2	90.2	
4 扶 助 費	6,045,080	5,993,249	6,113,037	100.9	98.9	
5 補 助 費 等	2,779,210	2,807,143	3,086,664	99.0	90.0	
6 普 通 建 設 事 業 費	2,297,118	1,451,450	3,650,474	158.3	62.9	
(1) 補 助 事 業 費	905,493	733,280	1,462,958	123.5	61.9	
(2) 単 独 事 業 費	1,310,169	630,232	2,101,914	207.9	62.3	
(3) 県 営 事 業 負 担 金	81,456	87,938	85,602	92.6	95.2	
7 災 害 復 旧 事 業 費	80,000	102,305	1,132,464	78.2	7.1	
(1) 補 助 事 業 費	60,000	82,305	845,720	72.9	7.1	
(2) 単 独 事 業 費	20,000	20,000	286,744	100.0	7.0	
8 失 業 対 策 事 業 費						
(1) 補 助 事 業 費						
(2) 単 独 事 業 費						
9 積 立 金	750,327	617,243	965,410	121.6	77.7	
10 出 資 貸 付 金	2,351,790	2,817,934	2,817,934	83.5	83.5	
11 公 債 費	2,894,735	2,781,651	2,759,020	104.1	104.9	
12 繰 出 金	3,455,357	3,576,893	3,430,081	96.6	100.7	
合 計	27,966,602	27,376,557	31,306,765	102.2	89.3	

※(B)は平成30年度5月補正後の予算額

普 通 建 設 事 業 費 の 内 訳

(1) 補助事業費 (*は新規)

(単位：千円)

款・項・目事業	担当課	事業名	事業費 (A)	(A) の 財 源 内 訳					摘 要	
				国庫支出金	県支出金	地方債	分担金 負担金 寄附金	その他の 特定財源		一般財源
2・1・1・26	総務	【震災関連】庁舎整備等事業	147,214	49,070		88,300			9,844	第2庁舎関連整備（設計監理業務委託料、工事請負費）
2・1・10・25	企画	* 携帯電話等エリア整備事業	18,710		14,968	2,000	1,663		79	設計監理委託料、登記委託料、携帯電話用鉄塔施設整備工事、土地購入費
3・1・4・1	長寿社会	* 老人福祉一般	69,670		69,670					施設整備補助金
3・2・2・9	子ども家庭	* 病児保育事業	6,846	2,178	2,178			1,209	1,281	病児保育室移設（設計監理業務委託料、工事請負費）
4・1・4・5	下水道	合併処理浄化槽設置推進	4,994		2,464				2,530	合併処理浄化槽設置費補助金
6・1・5・1	農林	土地改良	40,707		27,593		6,282		6,832	団体営農業水利施設保全合理化事業、農業基盤整備促進事業、農地耕作条件改善事業、農業水路等長寿命化
8・1・2・1	建築住宅	建築指導	71,719	37,507	18,735				15,477	震災に強いまちづくり補助
8・2・3・3	建設	地方道路整備事業（地域活力基盤創造交付金）	72,500	36,159		32,700			3,641	西倉吉町北野線、伊木9号線、和田東町井手畑線、天神野福光線、小鴨福山線
8・2・3・11	建設	安全・安心生活空間の整備	344,000	180,815		137,500			25,685	通学路、橋梁補修、市道側溝修繕外
8・4・1・4	管理計画	倉吉打吹地区街なみ環境整備	9,800	4,200	1,400				4,200	街なみ環境整備事業費補助金
8・4・2・16	管理計画	* 公園施設長寿命化対策支援事業	6,382	3,191		2,800			391	都市公園屋外遊戯施設取替工事
10・4・3・5	文化財	伝統的建造物群保存地区保存事業	112,951	73,482	13,155			25,000	1,314	建築物保存修理修景事業費補助金
		計	905,493	386,602	150,163	263,300	7,945	26,209	71,274	

(2) 単独事業費 (*は新規)

(単位：千円)

款・項・目事業	担当課	事業名	事業費 (A)	(A) の財源内訳					摘要	
				国庫支出金	県支出金	地方債	分担金 負担金 寄附金	その他の 特定財源		一般財源
2・1・1・2	総務	* 庁舎等管理	1,551						1,551	本庁舎・北庁舎整備工事設計業務
2・1・1・3	総務	* 車両業務	9,985			8,900			1,085	公用車買替（マイクロバス）
2・1・1・26	総務	【震災関連】庁舎整備等事業	652,078			500,200			151,878	第2庁舎関連整備（設計監理業務委託料、工事請負費）
2・1・1・28	総務	* 第2庁舎管理	813						813	第2庁舎駐車場整備設計業務委託料
2・1・7・43	地域づくり 支援	* 文化活動センター	2,300			2,000			300	文化活動センター空調機
2・1・9・6	企画	総合交通対策（企画）	400						400	住民参画型バス停上屋整備事業費補助金
2・1・10・13	地域づくり 支援	自治公民館活動推進	3,404						3,404	自治公民館施設整備費補助金
2・1・10・18	地域づくり 支援	コミュニティ推進事業	38,700					38,700		施設等整備費補助
4・1・4・5	下水道	合併処理浄化槽設置推進	3,939						3,939	合併処理浄化槽設置費補助金
4・2・2・1	環境	塵芥処理	500						500	ごみ集積場整備費補助
4・3・2・1	環境	簡易水道・小規模水道等整備	2,000						2,000	用水施設修繕、飲料水供給施設整備費補助
6・1・2・6	農林	* 農村環境改善センター管理	519						519	厨房空調機整備
6・1・3・33	農林	就農条件整備事業	9,262		6,174				3,088	経営基盤整備費補助
6・1・3・38	農林	鳥獣被害総合対策事業	1,650		1,650					侵入防止柵設置（ワイヤーメッシュ）設置地区：若土
6・1・3・64	農林	園芸産地活力増進事業	750		500				250	園芸産地活力増進事業費補助金
6・1・3・79	農林	もうかる6次化・農商工連 * 携支援事業	14,000		10,500				3,500	アシストスーツ購入
6・1・4・13	農林	鳥取和牛振興総合対策事業	18,000		12,000			6,000		加工品直売施設整備費
6・1・4・14	農林	畜産・酪農収益力強化特別 * 対策事業	38,895		38,895					和牛購入
6・1・5・1	農林	土地改良	375						375	畜産クラスター施設整備事業 牛舎整備
										土地改良事業費補助金

(2) 単独事業費 (*は新規)

(単位：千円)

款・項・目事業	担当課	事業名	事業費 (A)	(A) の財源内訳					摘要	
				国庫支出金	県支出金	地方債	分担金 負担金 寄附金	その他の 特定財源		一般財源
6・1・5・13	農林	農業農村整備事業	21,000		8,620		4,200		8,180	水路改修、道路補修、樋門改修
6・1・6・1	農林	農道維持管理	2,500		1,250				1,250	農道維持補修工事
6・2・2・2	農林	林道維持管理	5,500		2,750				2,750	林道維持補修工事
6・2・2・8	農林	造林	125						125	松林保護樹林帯造成(単市)
6・2・2・25	農林	* 単県斜面崩壊復旧事業	38,000		15,200	15,200	7,600			斜面復旧事業
6・2・3・1	農林	市行造林	4,500			4,500				円谷市行造林の保育
7・1・2・26	商工観光	大谷工業団地再整備事業	86,420						86,420	意見書作成手数料、設計業務、土砂等撤去、 土地購入費、立竹木等補償費
7・1・3・1	商工観光	* 観光一般	5,000		2,500				2,500	若者地域定着促進事業費補助金
7・1・3・7	商工観光	* 飲食・物販施設管理	9,283			8,300		983		食彩館エアコン取替工事
7・1・3・8	商工観光	* 観光施設維持管理事業(関 * 金地区)	837					837		ドッグラン新設工事
8・2・1・2	建設	道路橋梁総務(建設)	4,480		320				4,160	防犯街灯設置費補助金
8・2・1・3	建設	* 除雪対策	22,150			21,100			1,050	除雪支障箇所修繕工事、除雪車
8・2・2・2	建設	道路維持(建設)	79,000			45,000			34,000	市道舗装維持工事、交通安全施設整備工事、 用地費(八幡町道路整備)
8・2・3・2	建設	一般道路新設改良	70,060			63,000			7,060	市道舗装工事等(事務費、工事費)
8・2・3・9	建設	一般道路新設改良(緊急防 災・減災事業)	13,212			13,200			12	古川沢地区避難路整備工事
8・3・1・1	建設	河川総務及び維持	36,000			27,000		6,000	3,000	福光川改修工事、浚渫工事
8・3・2・3	建設	自然災害防止対策	7,000			7,000				大立下谷川流路工整備
8・4・2・1	管理計画	打吹公園管理	803						803	打吹山遊歩道路面修繕工事
8・4・2・4	管理計画	公園管理事業	5,672					4,000	1,672	公園屋外遊具取替
8・4・2・5	管理計画	* 都市公園管理	3,487						3,487	河北中央公園トイレ屋根改修(設計監理業務 委託料、工事請負費)

(2) 単独事業費 (*は新規)

(単位：千円)

款・項・目事業	担当課	事業名	事業費 (A)	(A) の財源内訳						摘要	
				国庫支出金	県支出金	地方債	分担金 負担金 寄附金	その他の 特定財源	一般財源		
8・4・2・16	管理計画	* 公園施設長寿命化対策支援事業	2,592							2,592	管理事務所建替工事に係る修正設計業務 上井分団2号車格納庫新設工事(設計監理業 務委託料、工事請負費)、消火栓新設 消防ポンプ付軽消防自動車2台、小型動力ボ ンプ5台
9・1・3・1	防災安全	* 消防施設整備	10,268			2,800				7,468	
9・1・3・1	防災安全	消防施設整備(防災対策)	24,247			24,200				47	
9・1・3・5	防災安全	耐震性貯水槽整備事業	21,964			21,900				64	耐震性貯水槽2基(上古川・明治町二丁目)
9・1・5・1	防災安全	* 災害対策	17,335			17,300				35	災害情報システム構築業務委託料
9・1・5・2	防災安全	地域防災力向上対策	3,044		503			2,000		541	自主防災組織防災資機材整備費補助金外
10・2・1・2	教育総務	* 小学校運営(総務)	9,064							9,064	小鴨小学校用地購入(大型バスの進入用)
10・4・4・1	生涯学習	* 公民館管理	3,610			3,200				410	成徳・北谷・明倫公民館空調機取替
10・5・2・1	生涯学習	* 体育施設維持管理	3,895			3,500				395	スポーツセンター体育館照明交換工事
		計	1,310,169		100,862	788,300	11,800	58,520		350,687	

(3) 県営事業負担金 (*は新規)

(単位：千円)

款・項・目事業	担当課	事業名	事業費 (A)	(A) の財源内訳					摘要	
				国庫支出金	県支出金	地方債	分担金 負担金 寄附金	その他の 特定財源		一般財源
6・1・5・1	農林	土地改良	61,540			55,200			6,340	県営負担金（河川工作物、管水路、ため池）
6・2・2・3	農林	森林基幹道整備	11,852			10,600			1,252	広域基幹林道整備事業費負担金
8・4・1・8	管理計画	県道改良事業費地元負担金 (街路事業)	7,102			6,300			802	駅北通り線 防災・安全交付金事業
9・1・5・1	防災安全	災害対策	962						962	地域衛星通信ネットワーク整備経費負担金
		計	81,456			72,100			9,356	

合	計	2,297,118	386,602	251,025	1,123,700	19,745	84,729	431,317	
---	---	-----------	---------	---------	-----------	--------	--------	---------	--

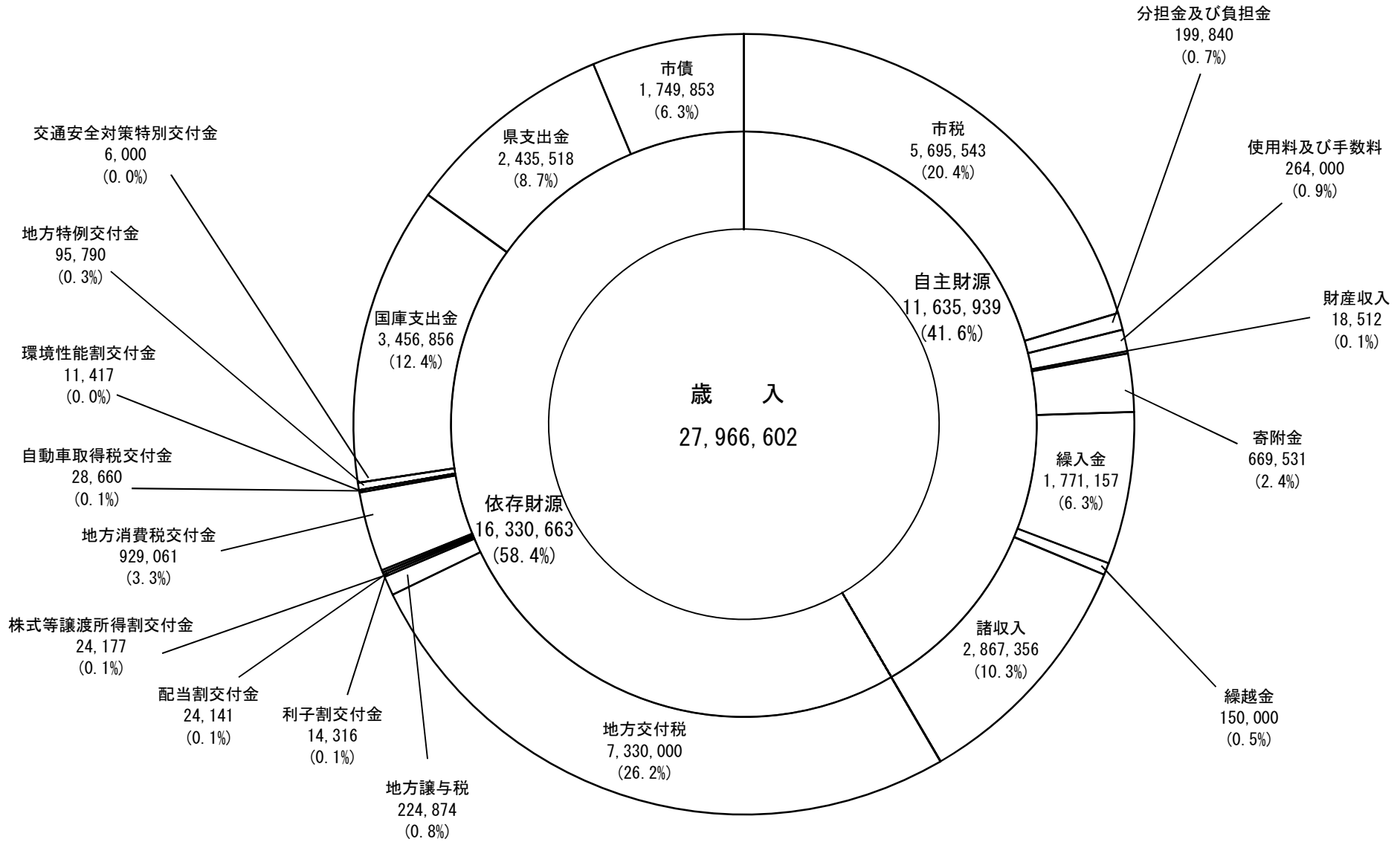
平成31年度鳥取中部ふるさと広域連合負担金一覧表

(単位：千円)

事業種別	職員数 人	歳 出				歳 入						特定団体 負担金 B	全団体 負担金 (A-B) C	倉吉市 負担率 D (%)	倉吉市 負担金		倉吉市 負担金総額 (E+F)	倉吉市負担金 支出科目
		運営費	公債費	予備費	計	国県 支出金	地方債	手数料 使用料	繰越金	諸収入等	一般財源 A				(C×D) E	Bの一部 F		
管理費	13	148,258	1,989	500	150,747				500	865	149,382		149,382	44.43%	66,376		66,376	一般 2.1.10
固定資産		450			450						450		450	44.67%	201		201	一般 2.2.1
滞納整理	8	74,858			74,858					720	74,138		74,138	42.37%	31,409		31,409	一般 2.2.1 国保 1.2.2
介護審査	1	14,169			14,169					43	14,126		14,126	45.71%	6,457		6,457	介護 1.3.1
自立支援審査		3,778			3,778						3,778		3,778	46.14%	1,743		1,743	一般 3.1.3
消費者支援対策費		9,159			9,159	3,906					5,253		5,253	44.70%	2,348		2,348	一般 2.1.10
休日急患		26,426			26,426	1,383					25,043		25,043	52.83%	13,229		13,229	一般 4.1.1
火葬運営		60,603			60,603			18,126		1,412	41,065		41,065	56.42%	23,169		23,169	一般 4.1.4
ごみ処理運営	5	495,761			495,761			127,971		17,128	350,662		343,765	49.11%	168,818		168,818	一般 4.2.2
交付税												6,897				6,897	6,897	
ごみ処理建設			27,102		27,102						27,102		16,071	88.59%	14,238		14,238	一般 4.2.2
交付税												11,031				10,901	10,901	
最終処分場建設		1,442,190	8,221		1,450,411	384,860	853,000				212,551		204,330	34.83%	71,177		71,177	一般 4.2.2
交付税												8,221				8,221	8,221	
し尿処理運営		89,360			89,360			16		4	89,340		89,340	41.18%	36,792		36,792	一般 4.2.3
し尿処理建設			6,130		6,130						6,130		4,916	49.35%	2,426		2,426	一般 4.2.3
交付税												1,214				1,133	1,133	
消防運営	149	1,404,612	103,088		1,507,700	3,530	102,000	1,000		2,058	1,399,112		1,329,701	43.09%	572,903		572,903	一般 9.1.1
交付税												69,411				69,411	69,411	
消防庁舎建設			60,848		60,848						60,848		59,109	43.10%	25,475		25,475	一般 9.1.1
交付税												1,739				1,739	1,739	
計	176	3,769,624	207,378	500	3,977,502	393,679	955,000	147,113	500	22,230	2,458,980	98,513	2,360,467	43.92%	1,036,761	98,302	1,135,063	
計 特別 会計																		
交通災害共済	2	65,828			65,828		共済掛金	36,050	1	29,777								
ふるさと振興事業		47,820		50	47,870	16,000			50	31,820								
合計	178	3,883,272	207,378	550	4,091,200	409,679	955,000	183,163	551	83,827	2,458,980	98,513	2,360,467	43.92%	1,036,761	98,302	1,135,063	

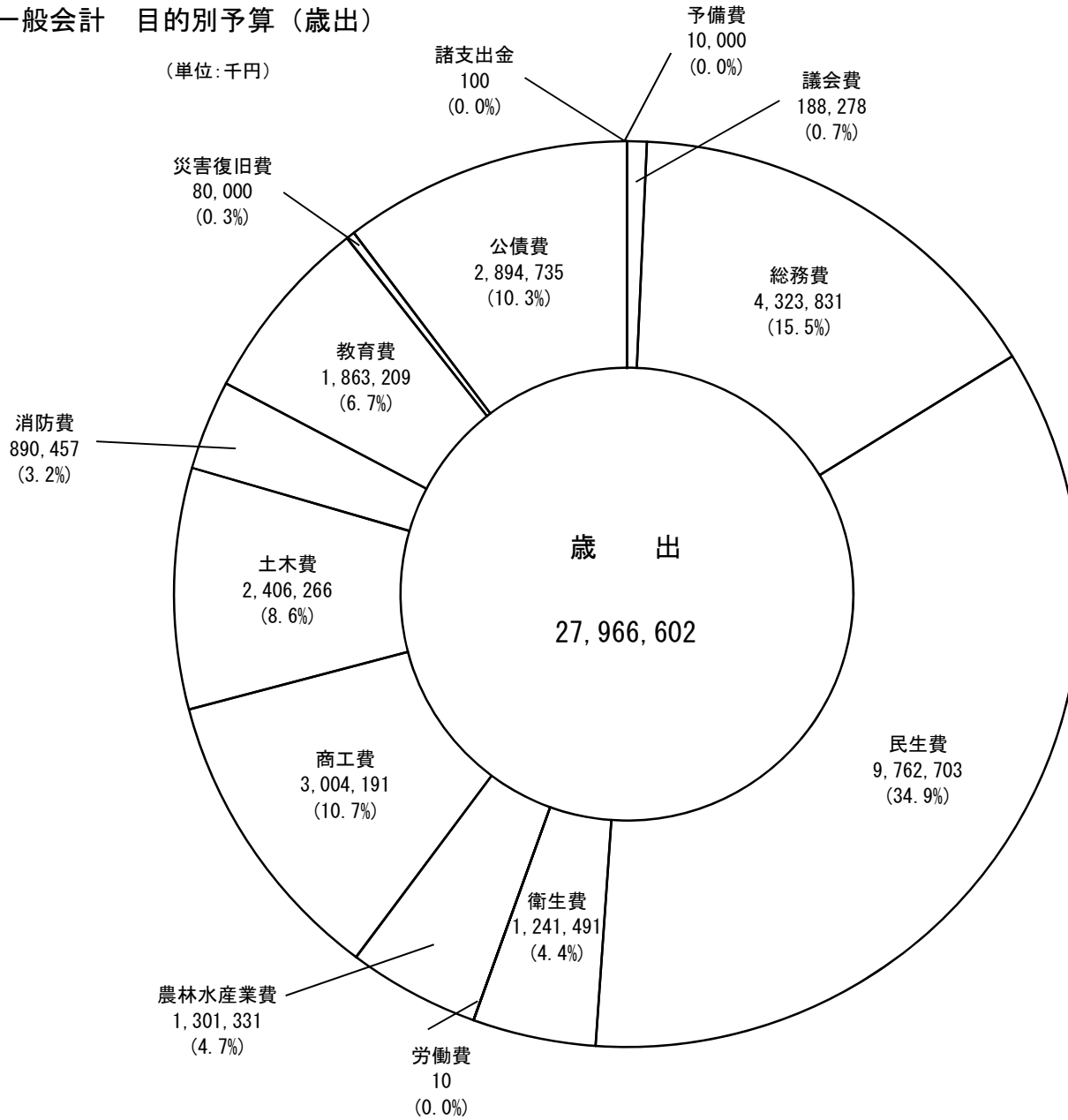
平成31年度 一般会計 科目別予算 (歳入)

(単位:千円)



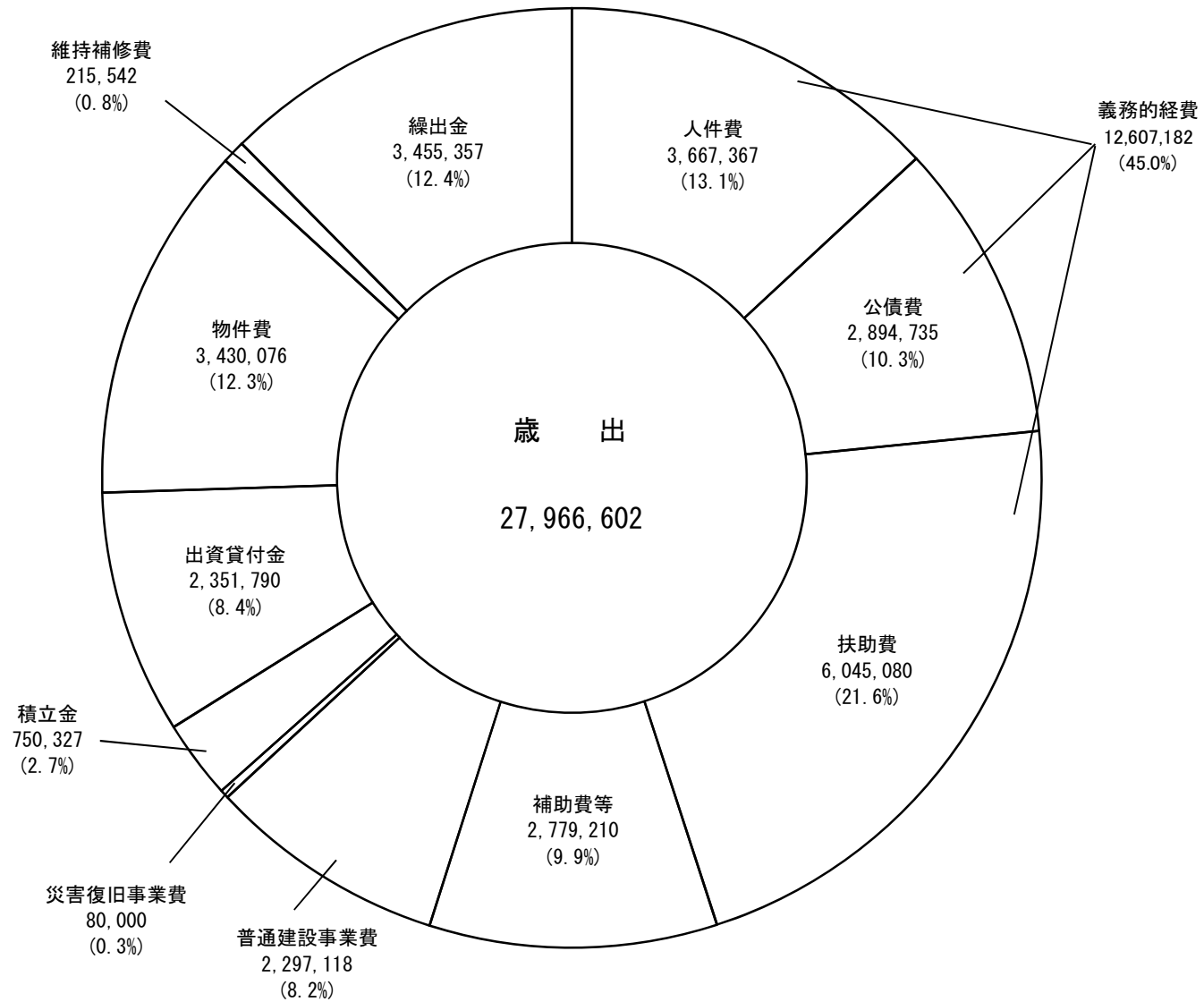
平成31年度 一般会計 目的別予算（歳出）

(単位:千円)



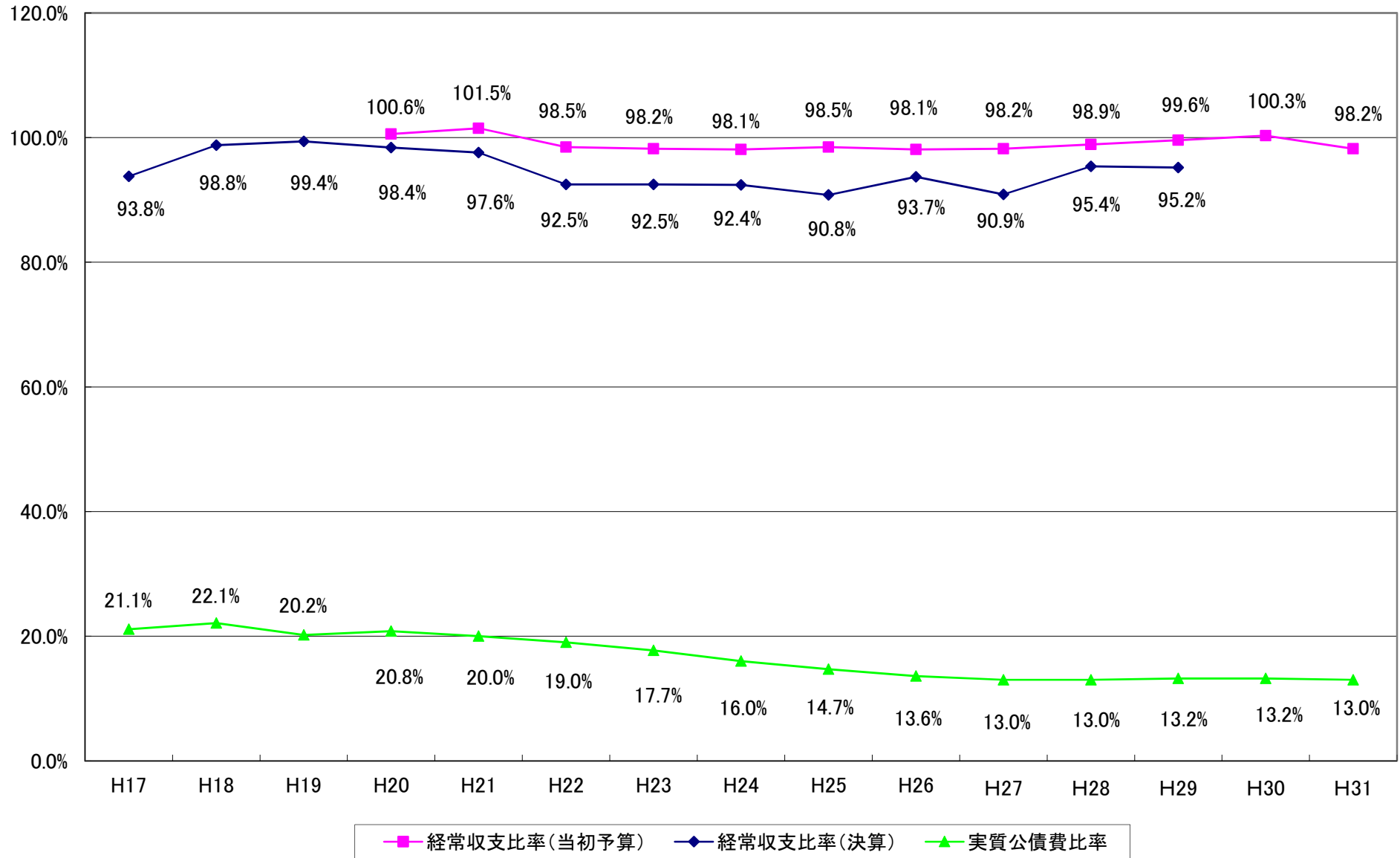
平成31年度 一般会計 性質別予算 (歳出)

(単位:千円)



<普通会計>

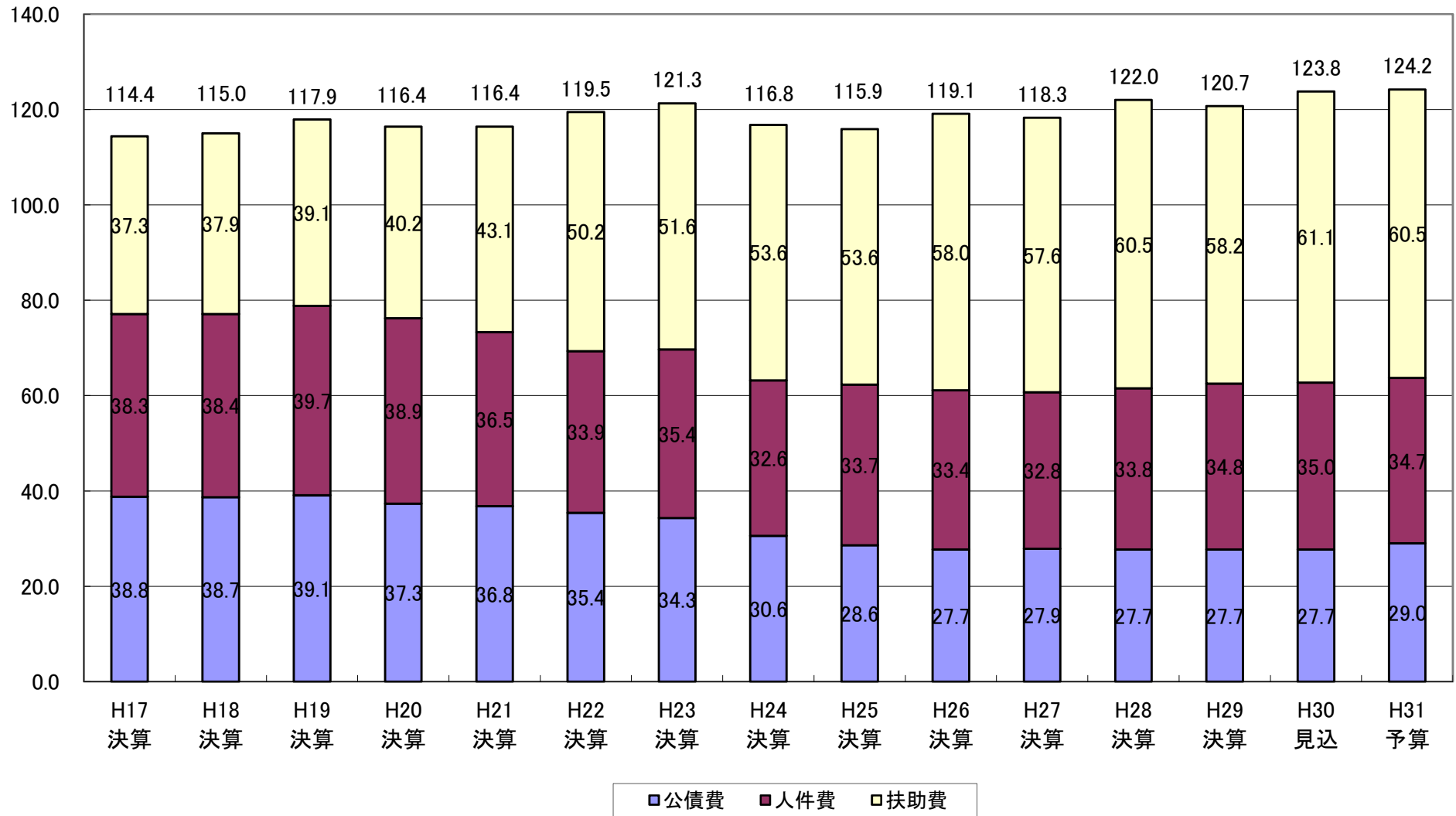
経常収支比率、実質公債費比率の推移



<普通会計>

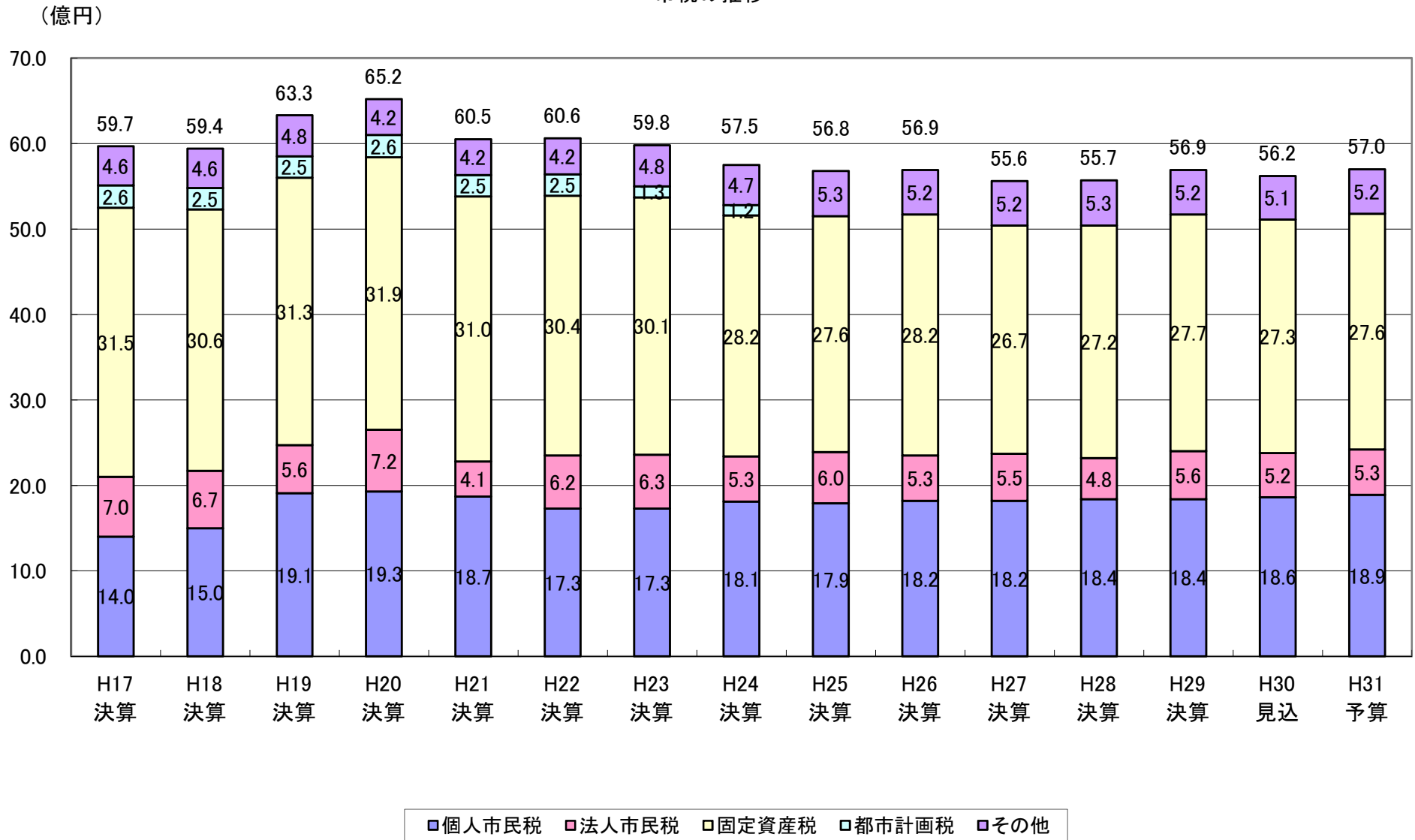
義務的経費の推移

(億円)

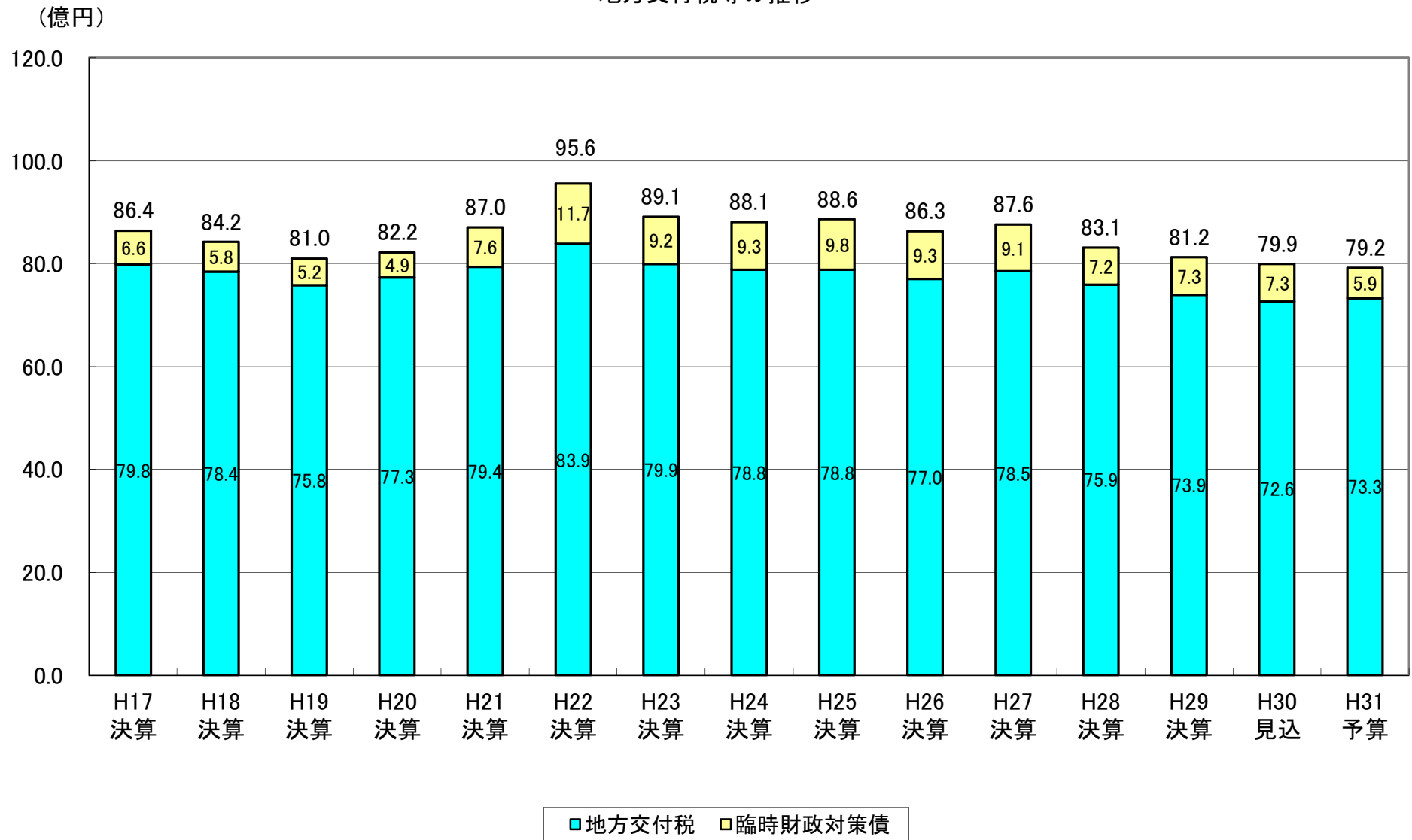


<普通会計>

市税の推移

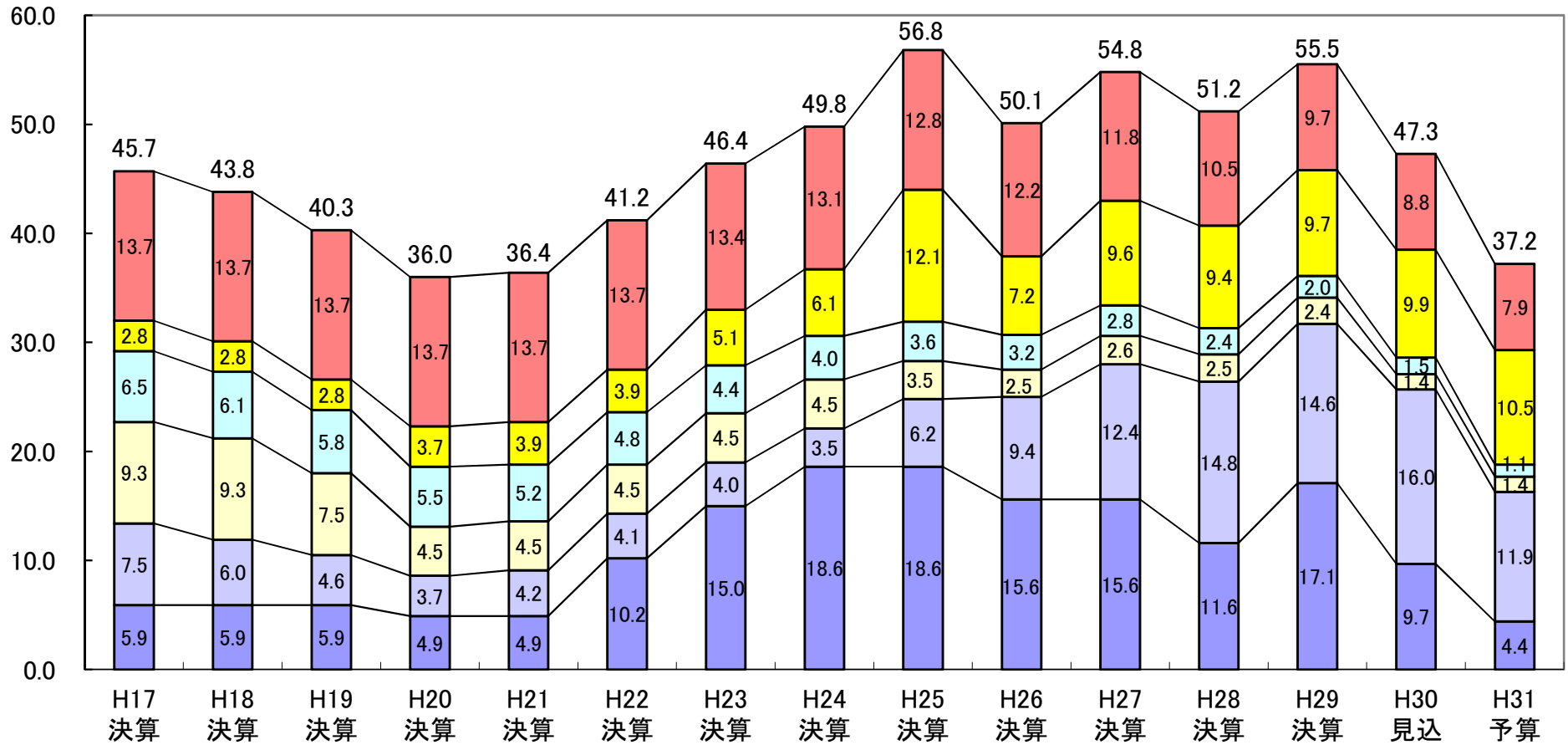


地方交付税等の推移



基金残高の推移

(億円)

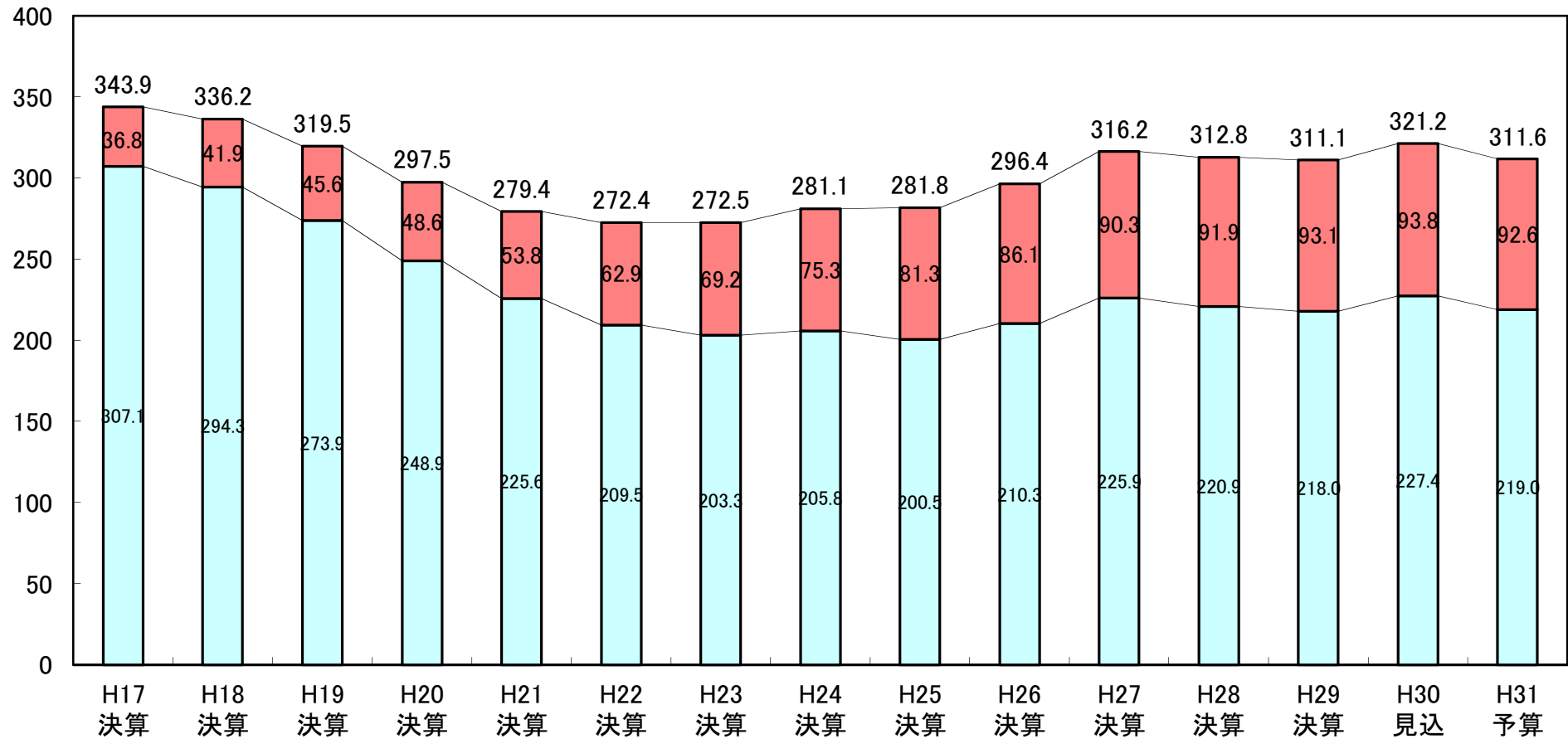


■ 財政調整基金
 ■ 減債基金
 ■ 職員退職手当基金
 ■ 集落排水事業推進基金
 ■ その他の特定目的基金
 ■ 若者の定住化促進基金

<普通会計>

地方債残高の推移

(億円)



□ その他の地方債 ■ 臨時財政対策債