

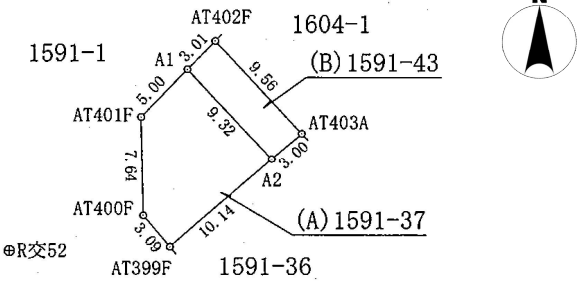
物件番号-7

土地所在	倉吉市福吉町2丁目1591番37
地目※	宅地
地積※	75.77㎡(約23坪)
売却価格	1,204,700円
売却単価 [参考]	15,900円/㎡
都市計画区域	倉吉都市計画区域
地域地区	第1種住居地域
容積率	200%
建ぺい率	60%(ただし角地緩和の適用により70%)
上水道	上水道を利用するに当たっては、加入金及び給水工事費等の負担が必要となります。
下水道	公共下水道の柵が敷地南側に設置してあります。
別途費用	売却にあたり、下記費用が別途必要となります。 ・土地売買契約書に貼付印紙代金 ・所有権移転を行う際の登録免許税
その他	・土壤汚染、地下埋設物及び地盤に関する調査は行っていません。 ・売却土地に隠れた瑕疵があっても、市は担保責任を負いません。 ・物件の引渡しは現状有姿のままで行います。物件引渡し後の土地利用及び越境物等に関し、隣接土地所有者、周辺住民等との調整が生じた場合の協議は、すべて買受人において行っていただきます。 ・隣地との境界確定には市は関与しませんので、買受人と隣接土地所有者との間で協議してください。

全景写真



地積測量図



地番 (A) 1591-37						
測点	標識	X	Y	X-X	Y (X-X)	辺長
AT401F	金属標 (既存)	-62773.027	-47329.532	11.246	-532267.916872	5.00
A1	Ⓞ 金属標 (新設)	-62769.416	-47326.078	-3.268	154661.622904	9.32
A2	Ⓞ コンクリート杭	-62776.295	-47319.787	-13.614	644211.580218	10.14
AT399F	金属標 (既存)	-62783.030	-47327.368	-4.367	206678.616056	3.09
AT400F	金属標 (既存)	-62780.662	-47329.346	10.003	-473435.448038	7.64
					倍面積	-151.545732
					面積	75.772866
					地積	75.77 m <sup>2</sup>

※地目・地積は登記簿によるものです。