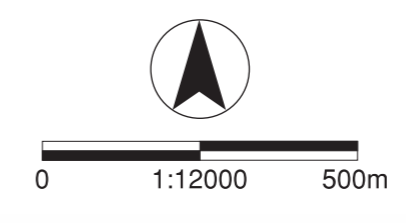


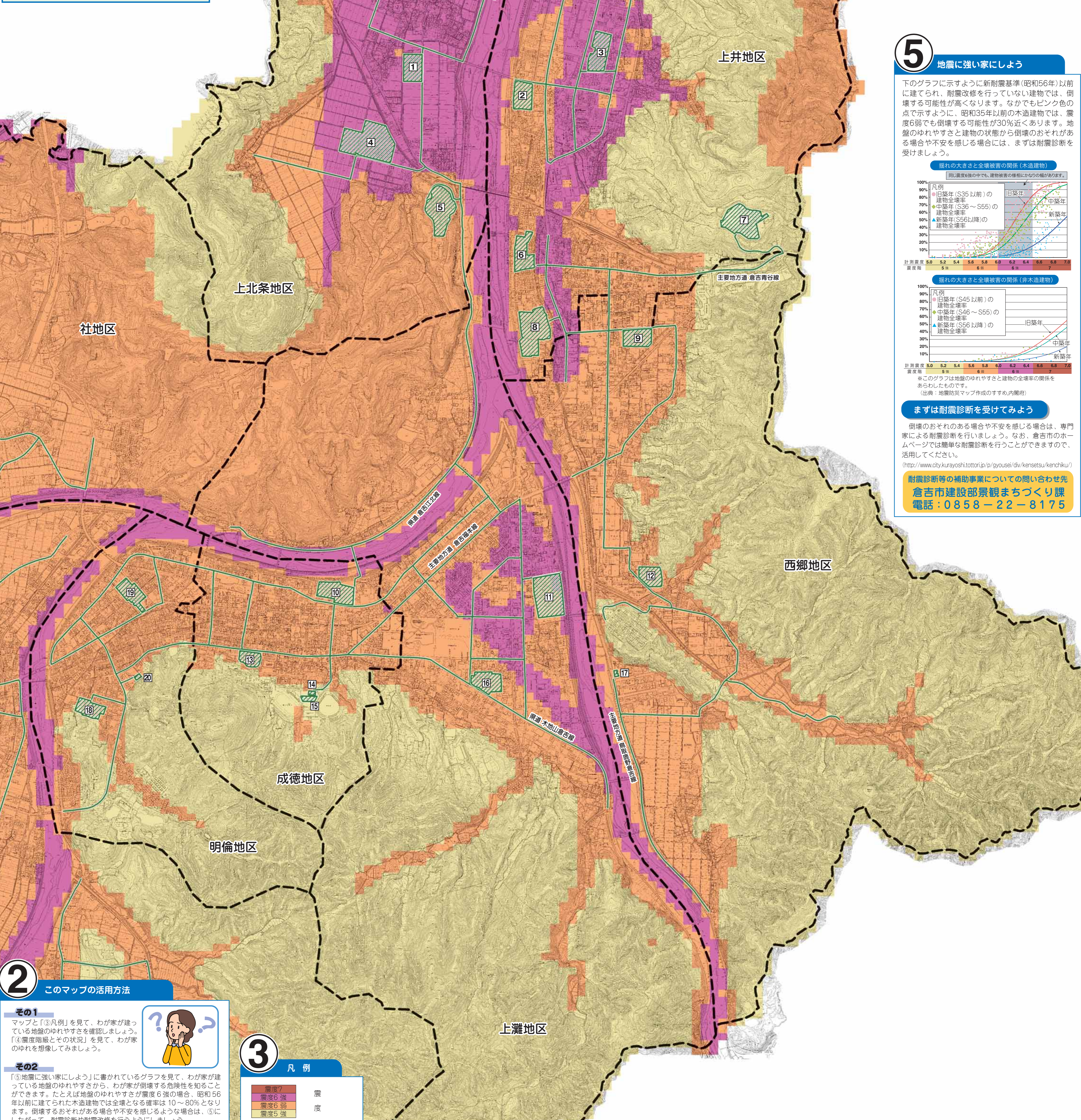
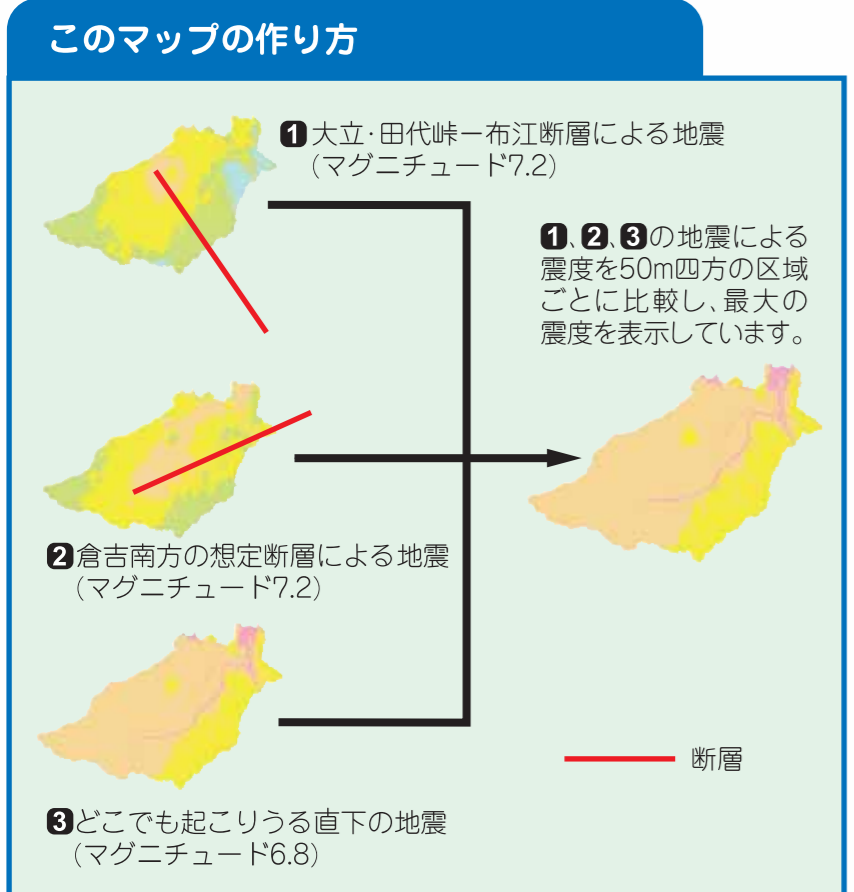
1 ゆれやすさマップ 上北条・上井・西郷・上灘・成徳地区 1/12,000



【解説】このマップは活断層による地震に加え、どこでも起こりうる比較的規模の小さな地震が直下で発生したことを想定して、倉吉市を50m四方の区域に分割し、最大震度を表示しました(最大震度についての考え方は、「このマップの作り方」を参照してください)。
 【ゆれやすさの特徴】地震による揺れは、河川沿いや、谷沿いなどでは比較的大きくなります。このマップを見て、お住まいの地域の地震に対する「ゆれやすさ」を確認して、地震に対する日頃の備えなどについて考えておきましょう。このマップについては、引き続き②→⑤をご覧ください。

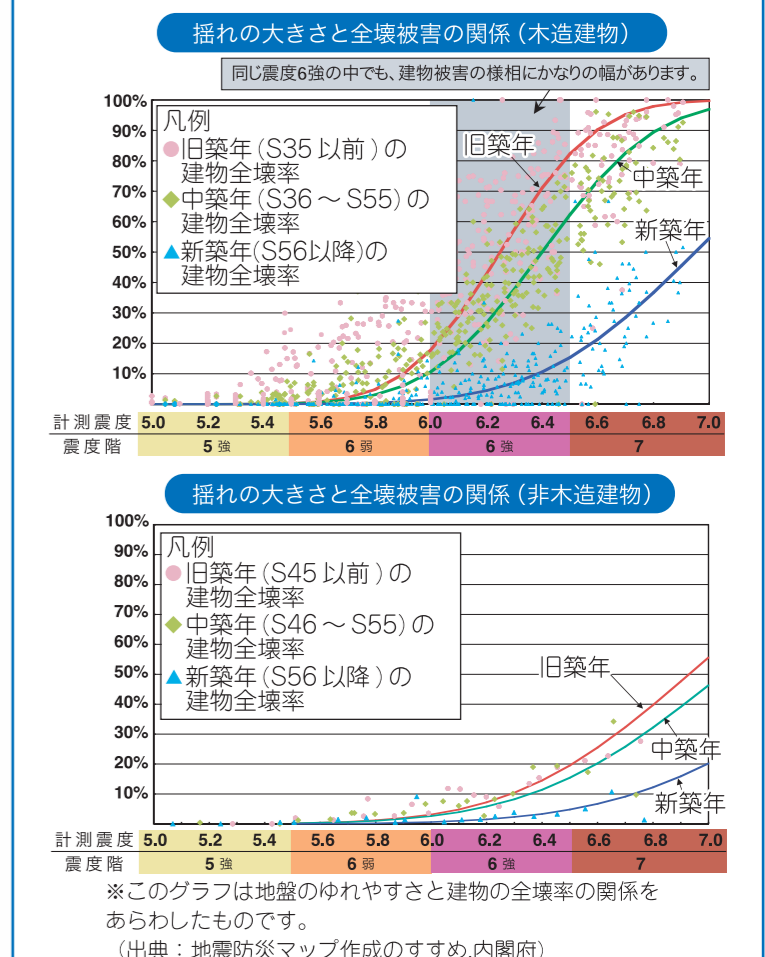
避難所リスト

1 倉吉市立上北条小学校	倉吉市新田405番地1
2 倉吉市立河北小学校	倉吉市海田西町1丁目130番地
3 松栢学院倉吉北高等学校	倉吉市福庭町1丁目180番地
4 鳥取県立倉吉総合産業高等学校	倉吉市小田204番地5
5 倉吉市立伯耆しあわせの郷	倉吉市小田458番地
6 倉吉市立河北中学校	倉吉市上井503番地1
7 鳥取短期大学	倉吉市福庭854番地
8 (旧)鳥取県立倉吉産業高等学校	倉吉市上井430番地
9 鳥取県立倉吉体育文化会館	倉吉市山根529番地2
10 倉吉市立東中学校	倉吉市宮川町2丁目76番地
11 鳥取県立倉吉東高等学校	倉吉市下田中町801番地
12 倉吉市立西郷小学校	倉吉市下余戸114番地
13 倉吉市立成徳小学校	倉吉市仲ノ町733番地
14 倉吉市営体育センター	倉吉市築町602番地4
15 倉吉市営武道館	倉吉市築町593番地
16 倉吉市立上灘小学校	倉吉市上灘町136番地
17 協同組合倉吉総合センター	倉吉市広栄町993番地1
18 倉吉市立明倫小学校	倉吉市余戸谷町3059番地
19 鳥取中央農業協同組合	倉吉市越殿町1409番地
20 倉吉市営明倫体育館	倉吉市鍛冶町1丁目2971番地2



5 地震に強い家にしよう

下のグラフに示すように新耐震基準(昭和56年)以前に建てられ、耐震改修を行っていない建物では、倒壊する可能性が高くなります。なかでもピンク色の点で示すように、昭和35年以前の木造建物では、震度6弱でも倒壊する可能性が30%近くあります。地震のゆれやすさと建物の状態から倒壊のおそれがある場合や不安を感じる場合には、まずは耐震診断を受けてみましょう。



まずは耐震診断を受けてみよう
 倒壊のおそれのある場合や不安を感じる場合は、専門家による耐震診断を行きましょう。なお、倉吉市のホームページでは簡単な耐震診断を行うことができますので、活用してください。
<http://www.city.kurayoshi.tottori.jp/n/gyousei/div/kensetsu/kenchiku/>
耐震診断等の補助事業についての問い合わせ先
倉吉市建設部景観まちづくり課
電話：0858-22-8175

2 このマップの活用方法

その1
 マップと「③凡例」を見て、わが家が建っている地域のゆれやすさを確認しましょう。「④震度階級とその状況」を見て、わが家のゆれを想像してみましょう。

その2
 「⑤地震に強い家にしよう」に書かれているグラフを見て、わが家が建っている地域のゆれやすさから、わが家が倒壊する危険性を知ることができます。たとえば地震のゆれやすさが震度6強の場合、昭和56年以前に建てられた木造建物では全壊となる確率は10~30%となります。倒壊するおそれがある場合や不安を感じるような場合は、⑤にしたがって、耐震診断や耐震改修を行うようにしましょう。

その3
 マップで避難路と避難所を確認し、家族、地域で避難路までの集合場所や避難経路、安否確認の方法などについて話し合っておきましょう。

3 凡例

震度7	震度
震度6強	震度
震度6弱	震度
震度5強	震度
震度5弱	震度
避難所	避難所
避難路	避難路
地区境界	地区境界

※この避難路は、各地区で開催した災害回上訓練の結果などを参考に、避難時の安全性を高めるために倉吉市が決定したものです。

4 震度階級とその状況

(出典：気象庁震度階級関連解説表、気象庁ホームページ)

震度5強 非常な恐怖を感じる。多くの人が、行動に支障を感じる。	震度6弱 立っていることが困難になる。	震度6強 立っていることができず、はわないと動くことができない。	震度7 ゆれにほんろうさされ、自分の意志で行動できない。
---	-------------------------------	--	--