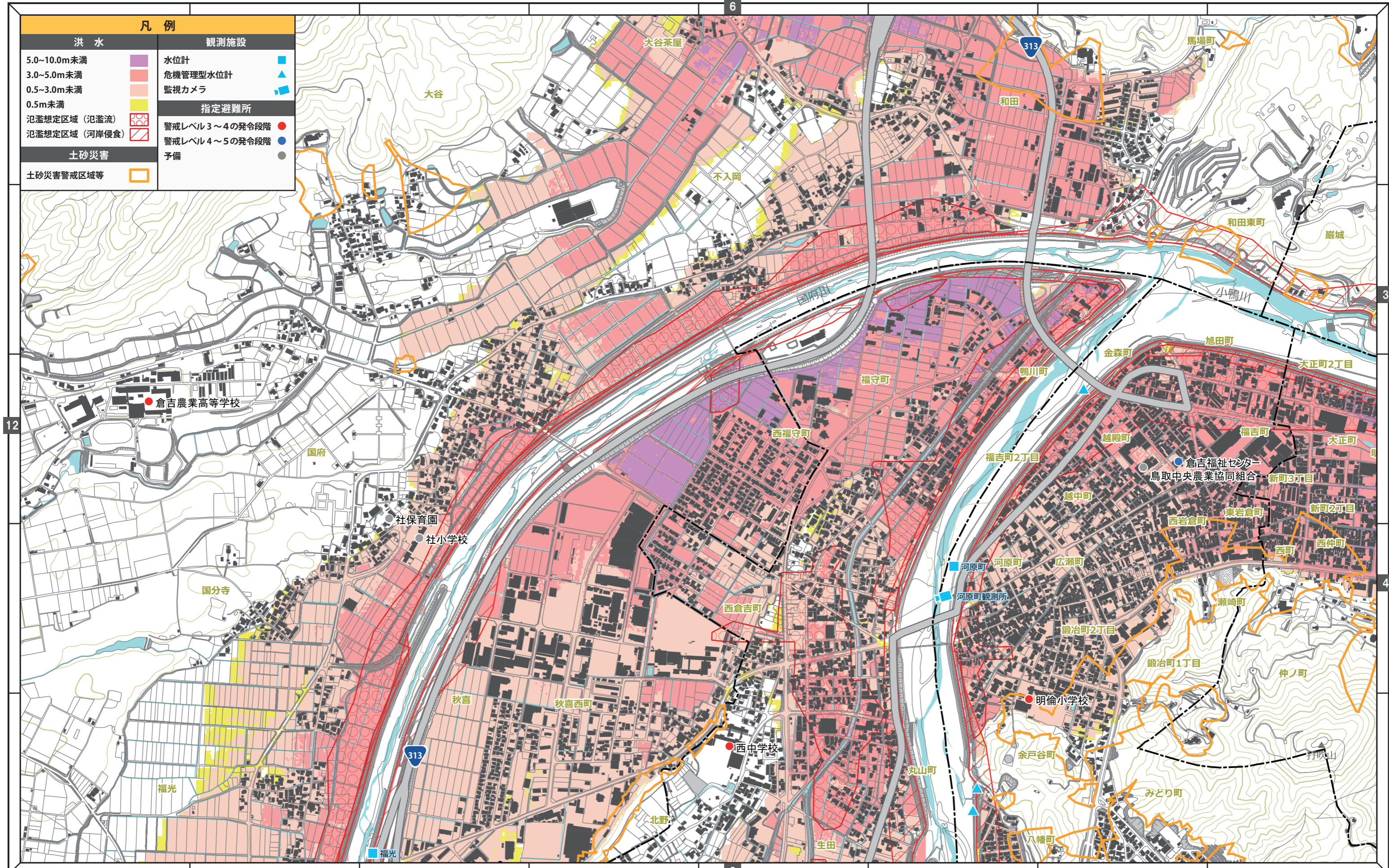


この地図の作成に当たっては、倉吉市デジタルマップを使用した。

この地図内の指定避難所	所在地	洪水	土砂災害
● 明倫小学校	余戸谷町3059	使用可能	使用可能
● 鳥取中央農業協同組合	越殿町1409	使用可能	使用可能
● 倉吉福祉センター	福吉町1400	使用可能	使用可能
● 社小学校	国分寺88	使用可能	使用可能

この地図内の指定避難所	所在地	洪水	土砂災害
● 倉吉農業高等学校	大谷166	使用可能	使用可能
● 社保育園	国分寺342-11	使用可能	使用可能
● 西中学校	西倉吉町170	使用可能	使用可能

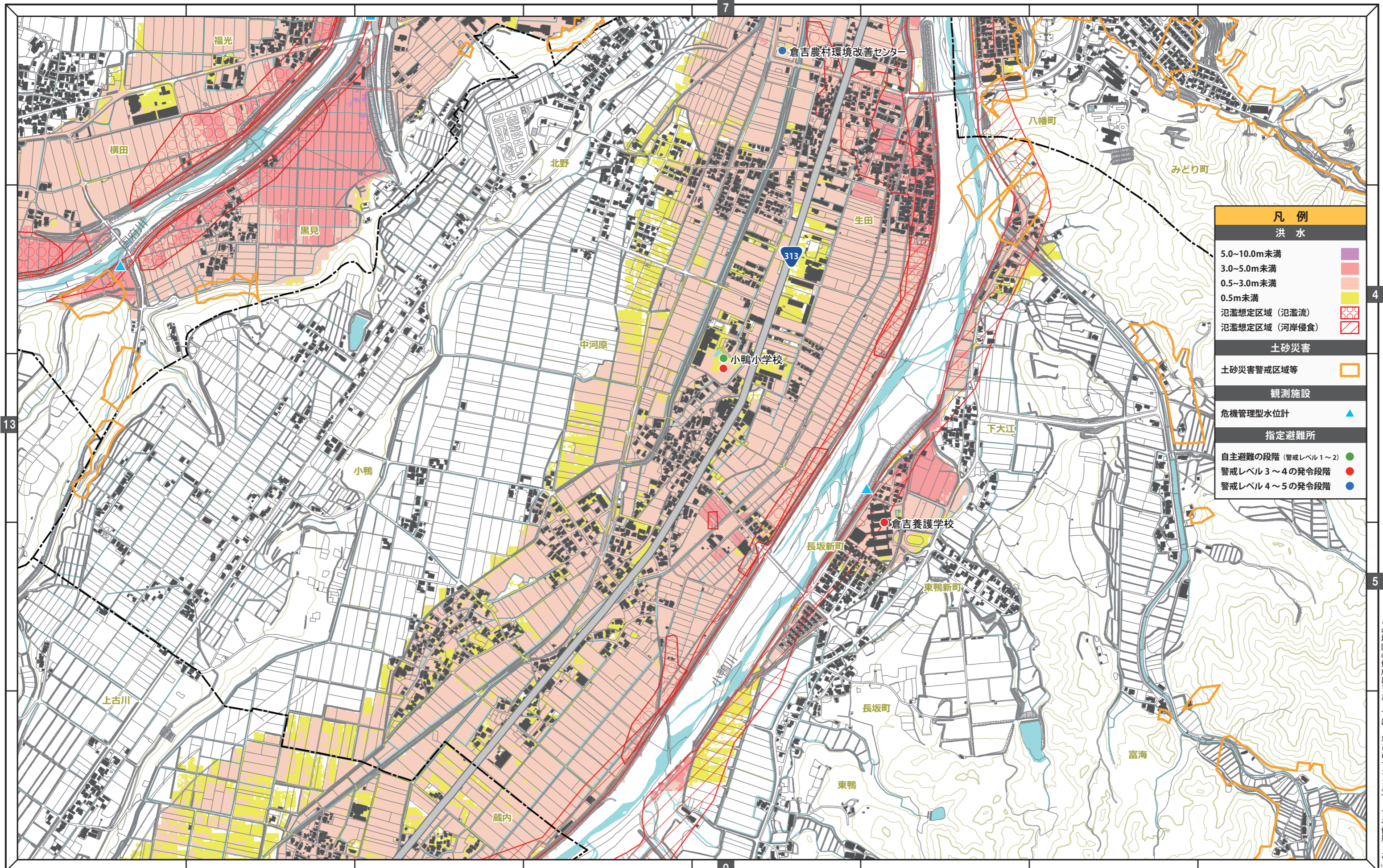


**凡例**

洪水	観測施設
5.0~10.0m未満	水位計
3.0~5.0m未満	危機管理型水位計
0.5~3.0m未満	監視カメラ
0.5m未満	
氾濫想定区域 (氾濫流)	指定避難所
氾濫想定区域 (河岸侵食)	警戒レベル3~4の発令段階
	警戒レベル4~5の発令段階
土砂災害	予備
土砂災害警戒区域等	

この地図の作成に当たっては、倉吉市デジタルマップを使用した。

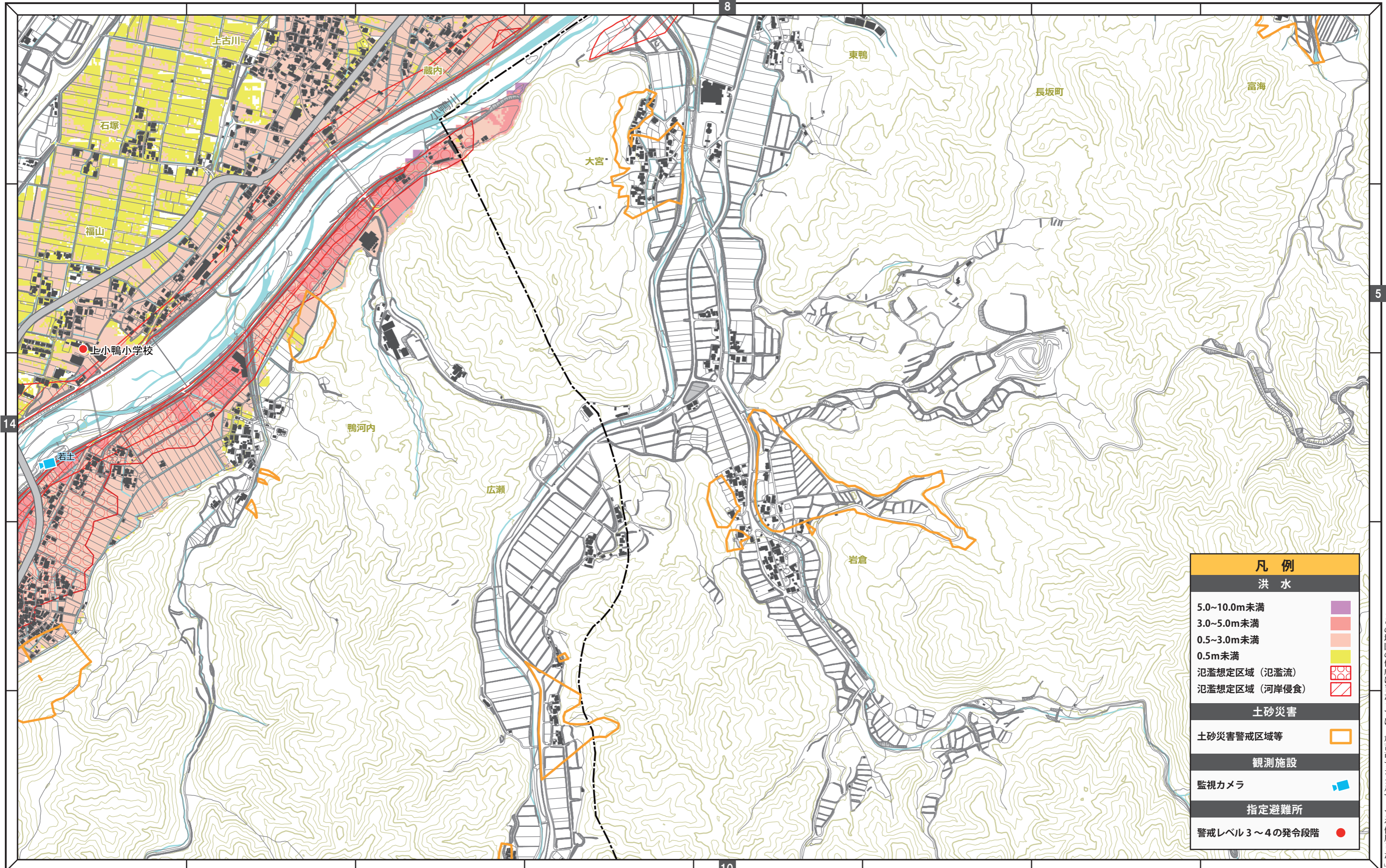
この地図内の指定避難所	所在地	洪水	土砂災害
● 小鴨小学校	中河原775-1	使用可能	使用可能
● 倉吉養護学校	長坂新町1231	使用不可	使用可能
● 倉吉農村環境改善センター	生田692-4	使用可能	使用可能



凡例	
洪水	
5.0~10.0m未満	
3.0~5.0m未満	
0.5~3.0m未満	
0.5m未満	
氾濫想定区域 (氾濫流)	
氾濫想定区域 (河岸侵食)	
土砂災害	
土砂災害警戒区域等	
観測施設	
危機管理型水位計	
指定避難所	
自主避難の段階 (警戒レベル1~2)	
警戒レベル3~4の発令段階	
警戒レベル4~5の発令段階	

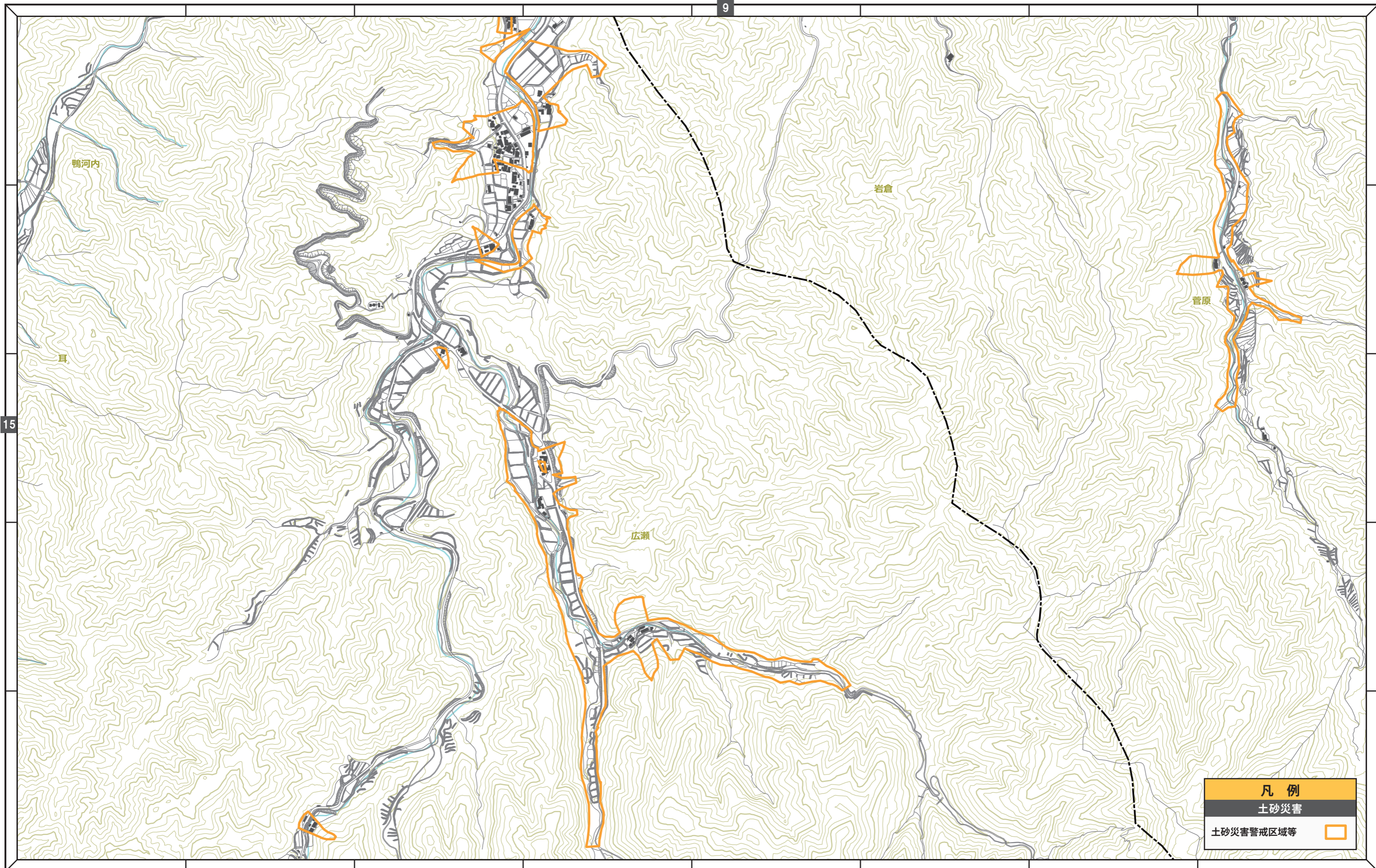
「この地図の作成に当たっては、倉吉市デジタルマップを使用した。」

この地図内の指定避難所	所在地	洪水	土砂災害
● 上小鴨小学校	福山30	使用可能	使用可能



凡例	
洪水	
5.0~10.0m未満	
3.0~5.0m未満	
0.5~3.0m未満	
0.5m未満	
氾濫想定区域 (氾濫流)	
氾濫想定区域 (河岸侵食)	
土砂災害	
土砂災害警戒区域等	
観測施設	
監視カメラ	
指定避難所	
警戒レベル3~4の発令段階	

「この地図の作成に当たっては、倉吉市デジタルマップを使用した。」



凡例  
土砂災害  
土砂災害警戒区域等

「この地図の作成に当たっては、倉吉市デジタルマップを使用した。」

9

15

35

36