

(1) 「洪水・土砂災害ハザードマップ」の凡例について

洪水による危険性

ハザードマップの凡例

- 10.0~20.0m未満
- 5.0~10.0m未満
- 3.0~5.0m未満
- 0.5~3.0m未満
- 0.5m未満
- 氾濫想定区域(氾濫流)
- 氾濫想定区域(河岸浸食)

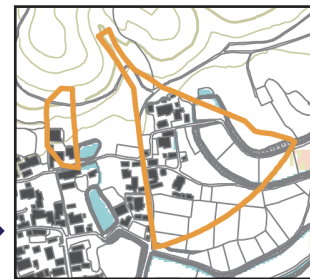
家屋倒壊等氾濫想定区域

近くの堤防が決壊等した場合に、一般的な建築物が倒壊・流出する等の危険性が高い区域です。  
この区域では、屋内での待避（垂直避難）ではなく、避難場所等への立ち退き避難（水平避難）が必要です。

氾濫流	河岸浸食
河川堤防が決壊または洪水氾濫により、木造家屋の倒壊のおそれがある区域	洪水時の河岸浸食により、木造・非木造の家屋倒壊のおそれがある区域

土砂災害による危険性

土砂災害の危険が及ぶ区域を、オレンジ色でまとめて記載しています。



(2) 各小学校区における避難者数の想定(参考)

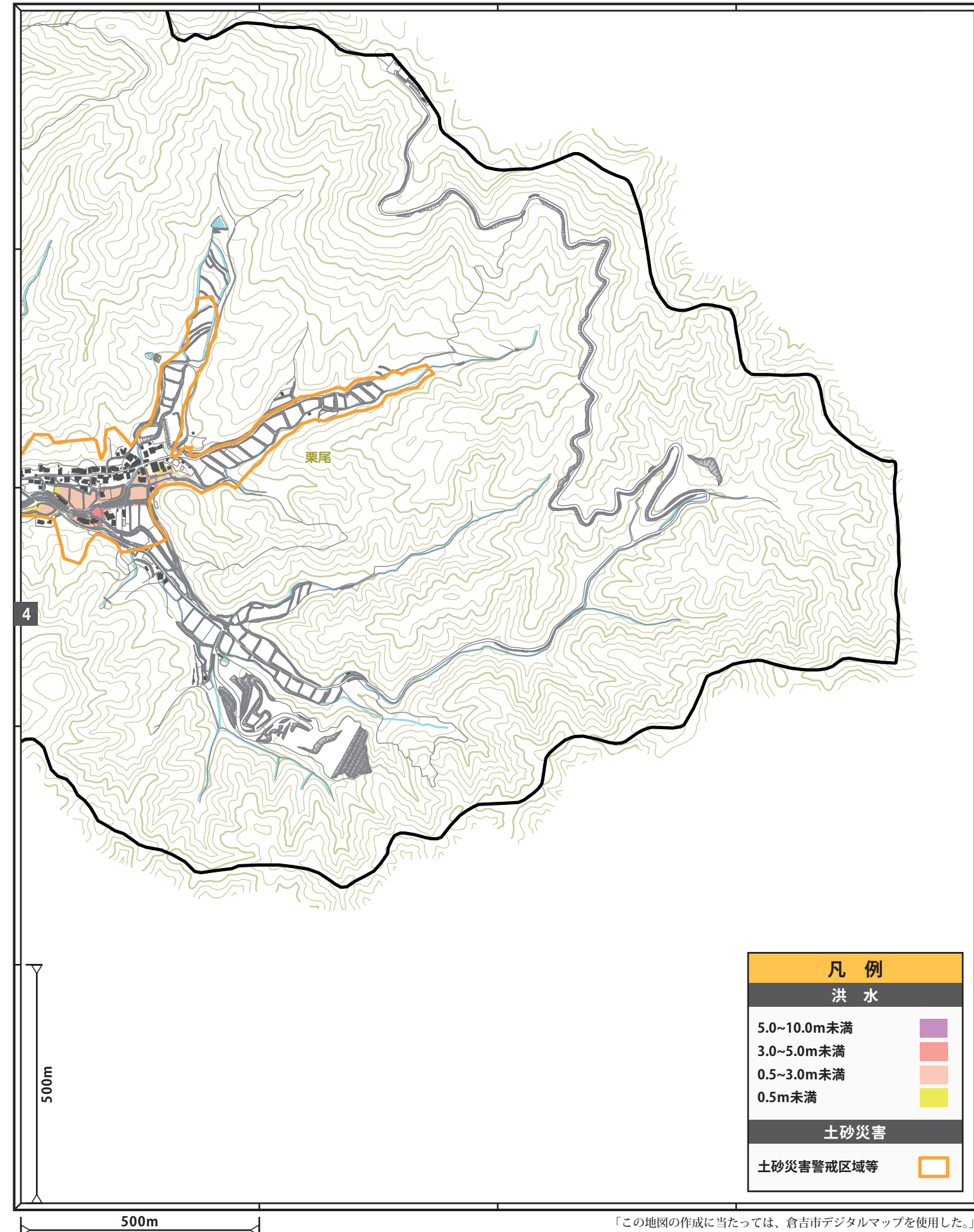
- ◆ 各小学校区における浸水想定区域や土砂災害警戒区域内の居住者数（避難想定人数）を試算しました。
- ◆ 大規模な避難となるおそれがありますので、混乱しないように日頃から行政、各地区において、避難計画の見直しや避難訓練に取り組みましょう。

【各小学校区における避難が必要な人数】

小学校区	人口 (H27国勢調査)	避難が必要な人数※1	避難が必要な人数の割合
上北条	2,440	730	29.9%
上井	7,240	4,800	66.3%
西郷	5,610	4,500	80.2%
上灘	5,840	4,930	84.4%
成徳	2,920	2,370	81.2%
明倫	3,740	1,990	53.2%
灘手	940	300	31.9%
社	5,170	1,030	19.9%
北谷	1,360	410	30.1%
高城	2,010	560	27.9%
小鴨	6,710	2,580	38.5%
上小鴨	1,540	520	33.8%
関金	3,530	1,060	30.0%
合計	49,040	25,770	52.5%

※1「避難が必要な人」は次の住宅に居住している人です。

- 浸水深5m以上の区域内にある4階建て以下の住宅
- 浸水深3m以上の区域内にある2階建て以下の住宅
- 浸水深0.5m以上の区域内にある1階建ての住宅
- 家屋倒壊等氾濫想定区域（氾濫流）内の木造住宅
- 家屋倒壊等氾濫想定区域（河岸浸食）内の住宅
- 土砂災害警戒区域等内の住宅



凡例

洪水

- 5.0~10.0m未満
- 3.0~5.0m未満
- 0.5~3.0m未満
- 0.5m未満

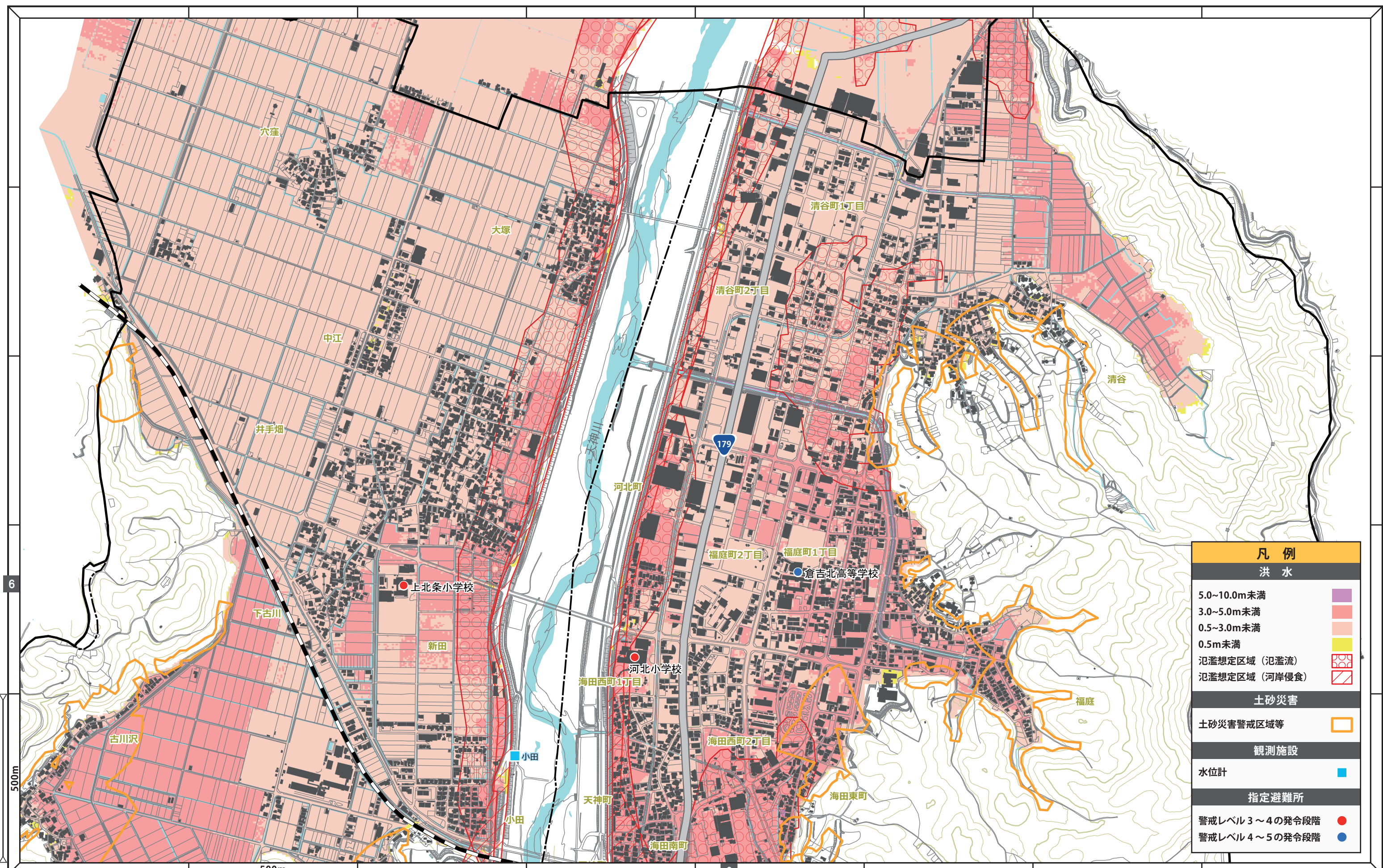
土砂災害

- 土砂災害警戒区域等

「この地図の作成に当たっては、倉吉市デジタルマップを使用した。」



この地図内の指定避難所	所在地	洪水	土砂災害
● 上北条小学校	新田405-1	使用可能	使用可能
● 河北小学校	海田西町一丁目130	使用不可	使用可能
● 倉吉北高等学校	福庭町一丁目180	使用可能	使用可能

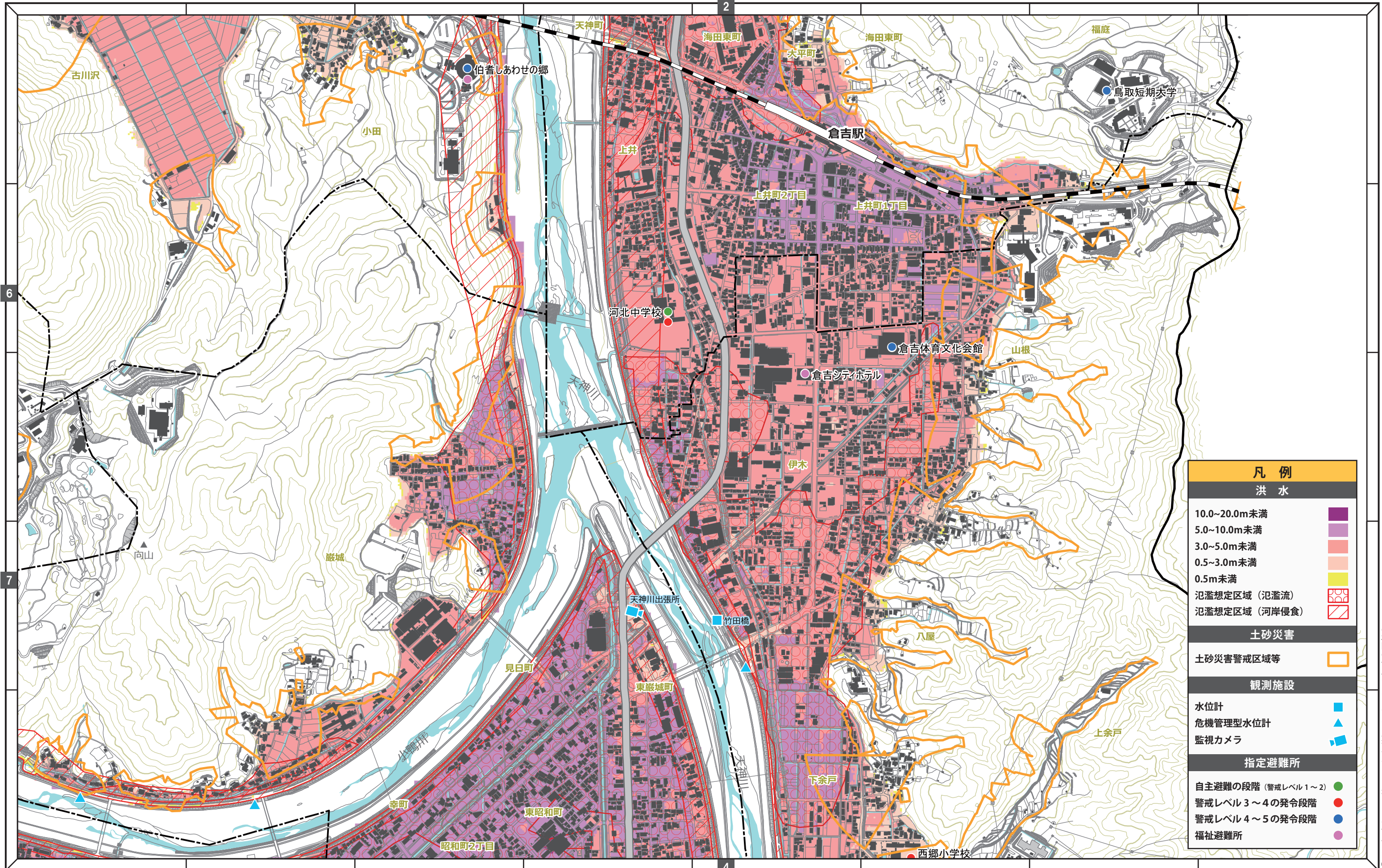


凡例	
洪水	
5.0~10.0m未満	
3.0~5.0m未満	
0.5~3.0m未満	
0.5m未満	
氾濫想定区域 (氾濫流)	
氾濫想定区域 (河岸侵食)	
土砂災害	
土砂災害警戒区域等	
観測施設	
水位計	
指定避難所	
警戒レベル3~4の発令段階	
警戒レベル4~5の発令段階	

「この地図の作成に当たっては、倉吉市デジタルマップを使用した。」



この地図内の指定避難所	所在地	洪水	土砂災害	この地図内の指定避難所	所在地	洪水	土砂災害
● 伯耆しあわせの郷	小田458	使用不可	使用可能	● 西郷小学校	下余戸114	使用可能	使用可能
● 河北中学校	上井430	使用不可	使用可能	● 倉吉体育文化会館	山根529-2	使用可能	使用可能
● 鳥取短期大学	福庭854	使用可能	使用可能	● 倉吉シティホテル	山根543-7	使用可能	使用可能

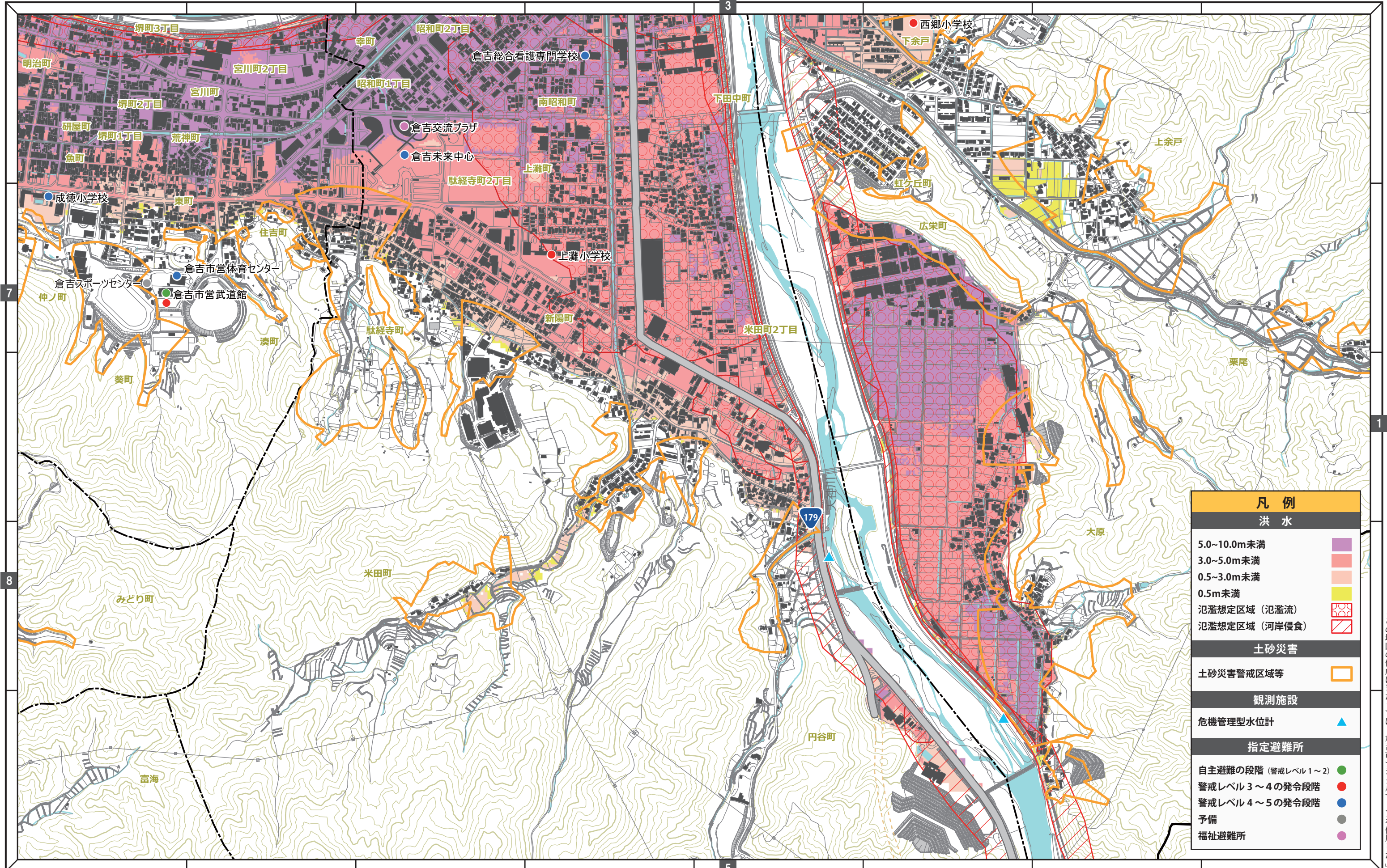


凡例	
洪水	
10.0~20.0m未満	■
5.0~10.0m未満	■
3.0~5.0m未満	■
0.5~3.0m未満	■
0.5m未満	■
氾濫想定区域(氾濫流)	■
氾濫想定区域(河岸侵食)	■
土砂災害	
土砂災害警戒区域等	■
観測施設	
水位計	■
危機管理型水位計	▲
監視カメラ	■
指定避難所	
自主避難の段階(警戒レベル1~2)	●
警戒レベル3~4の発令段階	●
警戒レベル4~5の発令段階	●
福祉避難所	●

「この地図の作成に当たっては、倉吉市デジタルマップを使用した。」



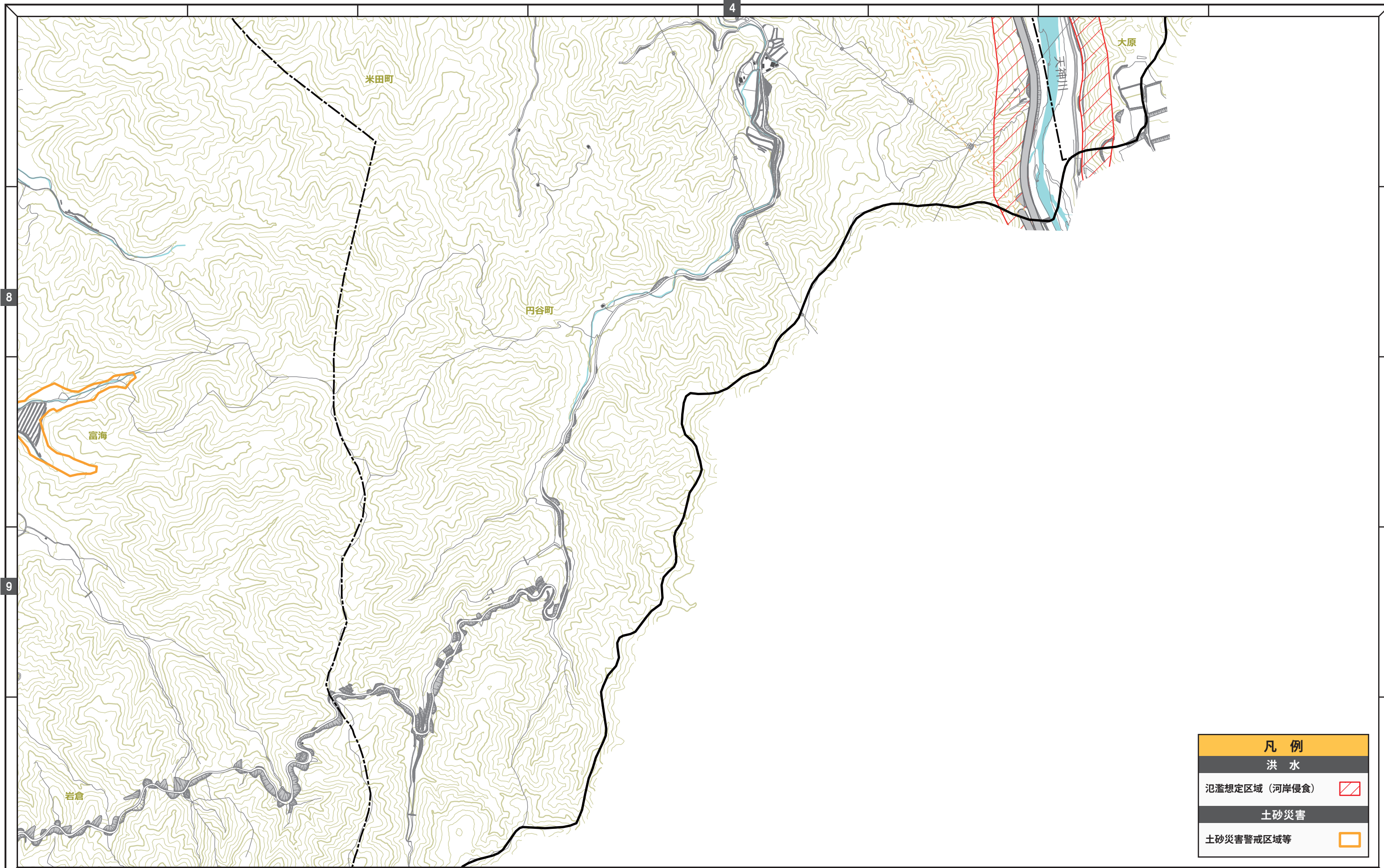
この地図内の指定避難所	所在地	洪水	土砂災害	この地図内の指定避難所	所在地	洪水	土砂災害
● 西郷小学校	下余戸114	使用可能	使用可能	● 成徳小学校	仲ノ町733	使用可能	使用可能
● 上灘小学校	上灘町136	使用可能	使用可能	● 倉吉スポーツセンター	葵町591-1	使用可能	使用可能
● 倉吉交流プラザ	駄経寺町187-1	使用不可	使用可能	● 倉吉市営武道館	葵町601-1	使用可能	使用可能
● 倉吉総合看護専門学校	南昭和町15	使用不可	使用可能	● 倉吉市営体育センター	葵町602-4	使用可能	使用可能
● 倉吉未来中心	駄経寺町212-5	使用可能	使用可能				



凡例	
洪水	
5.0~10.0m未満	
3.0~5.0m未満	
0.5~3.0m未満	
0.5m未満	
氾濫想定区域(氾濫流)	
氾濫想定区域(河岸侵食)	
土砂災害	
土砂災害警戒区域等	
観測施設	
危機管理型水位計	
指定避難所	
自主避難の段階(警戒レベル1~2)	
警戒レベル3~4の発令段階	
警戒レベル4~5の発令段階	
予備	
福祉避難所	

「この地図の作成に当たっては、倉吉市デジタルマップを使用した。」





凡例	
洪水	
氾濫想定区域 (河岸侵食)	
土砂災害	
土砂災害警戒区域等	

「この地図の作成に当たっては、倉吉市デジタルマップを使用した。」