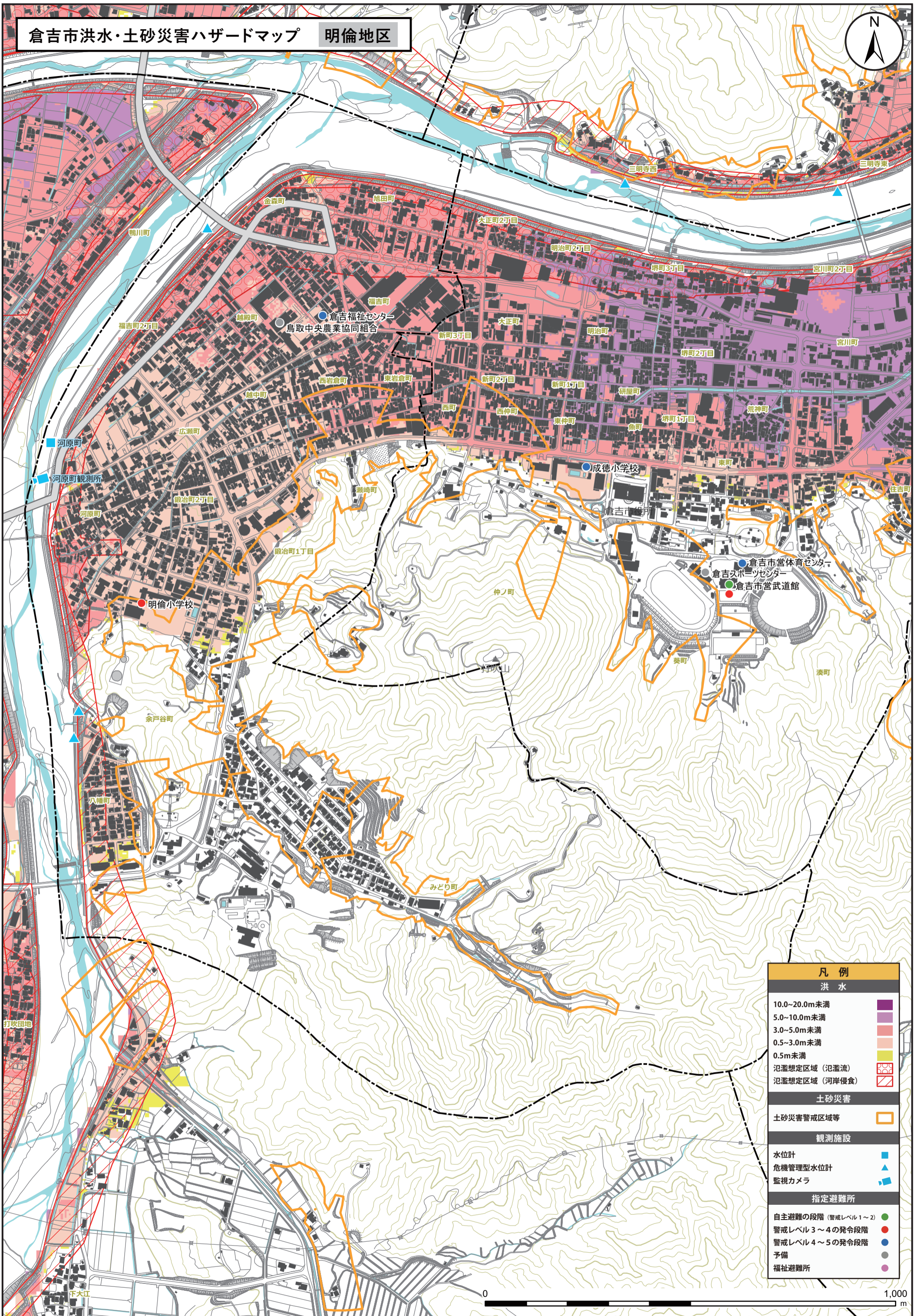


倉吉市洪水・土砂災害ハザードマップ 明倫地区



凡例	
洪水	
10.0~20.0m未満	
5.0~10.0m未満	
3.0~5.0m未満	
0.5~3.0m未満	
0.5m未満	
氾濫想定区域 (氾濫流)	
氾濫想定区域 (河岸侵食)	
土砂災害	
土砂災害警戒区域等	
観測施設	
水位計	
危機管理型水位計	
監視カメラ	
指定避難所	
自主避難の段階 (警戒レベル1~2)	
警戒レベル3~4の発令段階	
警戒レベル4~5の発令段階	
予備	
福祉避難所	

0 1,000 m