

企業版ふるさと納税贈呈式

日 時：令和5年5月26日（金）13：00～

場 所：倉吉市役所本庁舎4階市民応接室

次 第

1 開 会

2 出席者の紹介・趣旨説明

3 寄付者挨拶

株式会社エースパック

代表取締役社長 廣川 信也 様

4 寄付金の贈呈

5 感謝状贈呈

6 倉吉市長謝辞

倉吉市長 広田 一恭

7 記念撮影

8 閉 会

倉吉博物館 施設設備充実事業

倉吉博物館は、国指定重要文化財をはじめとする考古資料、人間国宝大坂弘道（木工芸）など倉吉ゆかりの作家の美術作品、蝶の標本などの自然系資料を収蔵・展示する総合博物館です。

令和6年度に開館50周年を迎えます。

3つの美術賞を実施しています。

◇倉吉：緑の彫刻賞

受賞作家によるオーダーメイド制作

◇前田寛治大賞

洋画（テーマ：現代における写実）

◇菅楯彦大賞

日本画（テーマ：現代における風俗画）

【事業概要】

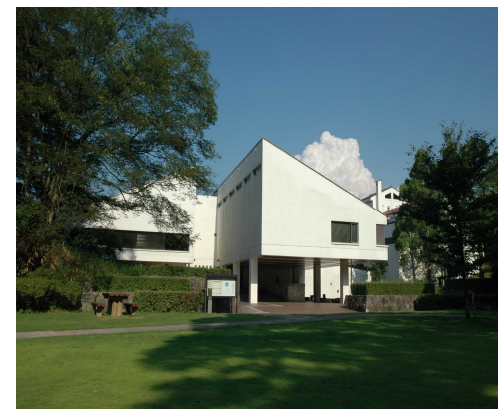
開館当時から使用している照明設備をLED化することに合わせて、展示品の魅力を最大限引き出すために、展示室の照明設備の充実を図る。

【工事期間】R5.5月～8月末

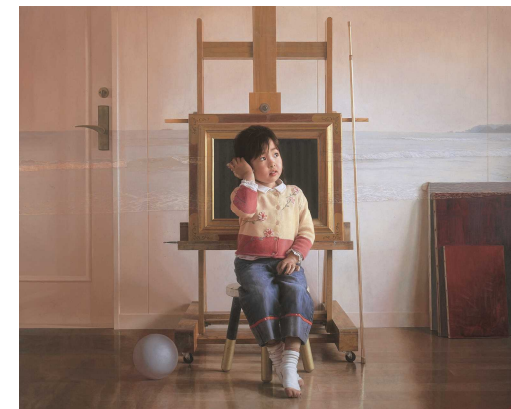
【事業規模】99,374千円

施設設備充実後の展覧会（会期：R5.9.9～R5.10.15）

- ・第11回 前田寛治大賞展
- ・人間国宝 大坂弘道記念碑建立記念展



森の中の博物館



第7回前田寛治大賞 島村信之《潮騒》

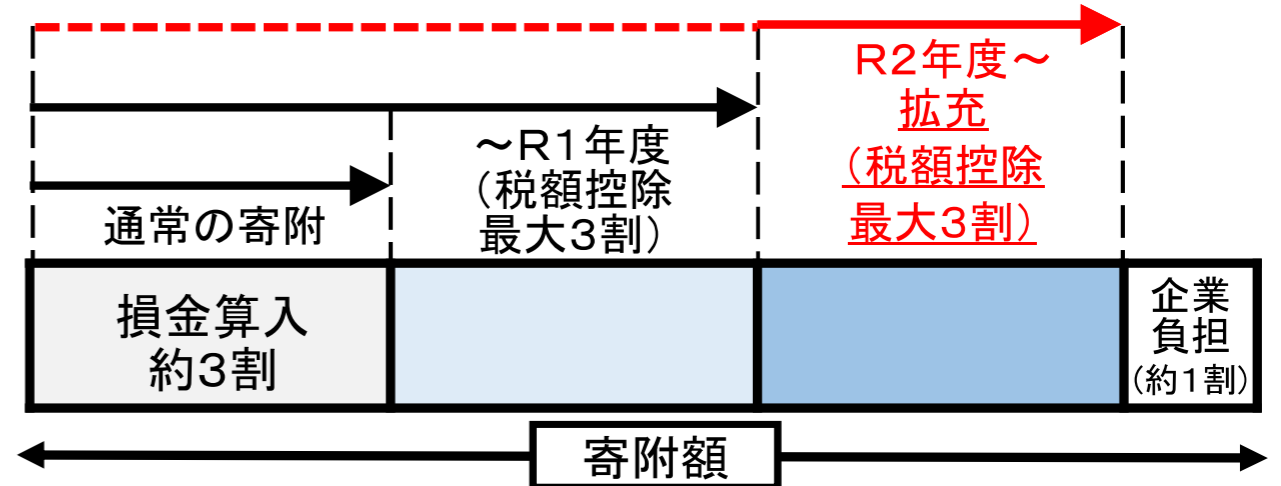
企業版ふるさと納税

地方公共団体が行う地方創生の取組に対する企業の寄附について法人関係税を税額控除

制度のポイント

- 企業が寄附しやすいよう、
 - ・損金算入による軽減効果に税額控除による軽減効果を上乘せ
 - ・寄附額の下限は10万円と低めに設定
- 寄附企業への経済的な見返りは禁止
- 寄附額は事業費の範囲内とすることが必要

- ※ 不交付団体である東京都、不交付団体で三大都市圏の既成市街地等に所在する市区町村は対象外。
- ※ 本社が所在する地方公共団体への寄附は対象外。

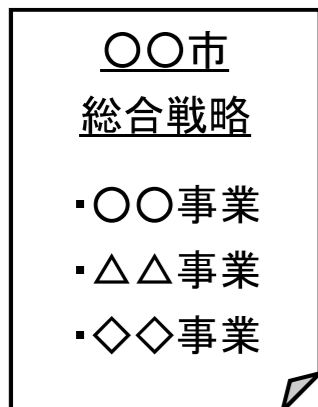


例) 1,000万円寄附すると、最大約900万円の法人関係税が軽減。

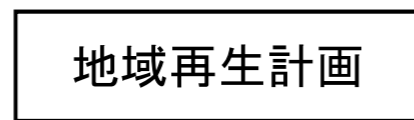
- ①法人住民税 寄附額の4割を税額控除。(法人住民税法人税割額の20%が上限)
- ②法人税 法人住民税で4割に達しない場合、その残額を税額控除。ただし、寄附額の1割を限度。(法人税額の5%が上限)
- ③法人事業税 寄附額の2割を税額控除。(法人事業税額の20%が上限)

活用の流れ

①地方公共団体が地方版総合戦略を策定



②①の地方版総合戦略を基に、地方公共団体が地域再生計画を作成



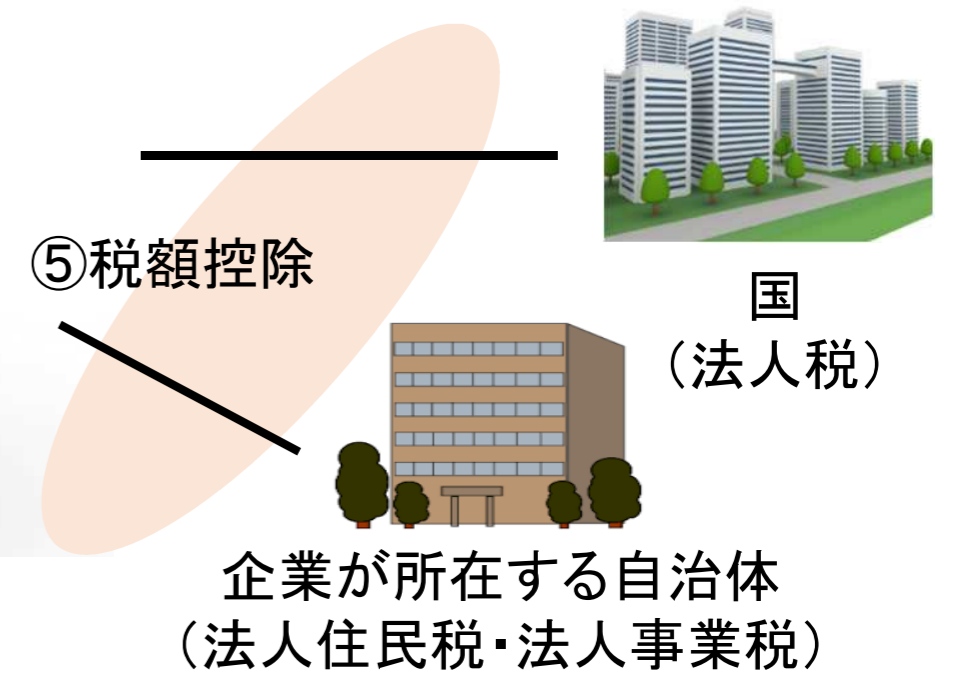
③計画の認定



④寄附



⑤税額控除



◆ 地域再生計画の認定を受けた地方公共団体の数: 46道府県1,376市町村(令和4年4月1日時点)